



ทัวร์ครับ  
TOURKRUB

บริษัท ทัวร์ครับ แทรเวล จำกัด

33/51 อาคารวอลสตรีท ชั้น 11 ถนนสุขุมวิท แขวงสุริยวงค์ เขตบางรัก  
กทม. 10500 เลขประจำตัวผู้เสียภาษี 01055568102570 โทร 02-853-  
9982



**#22560** ทัวร์ญี่ปุ่น ฟุกุโอกะ 6 วัน  
4 คืน JPL-FUK-01 เทศกาลประดับ  
ไฟหมู่บ้านฮอลแลนด์ สวนดอกไม้ริม  
ทะเลอุมิโนะนาคามิจิ ล่องเรือชมวิว  
เมืองยะนะกาะ ไร่สตอร์เบอร์รี่  
(ผ่อนชำระได้) บิน FD (DMK)

6 DAY 4 NIGHT |  อาหารครบทุกมื้อ + อาหารบนเครื่องบิน

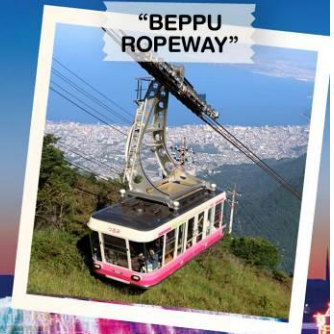
JPL-FUK-01



GUARANTEE HUIS TEN BOSCH 1 NIGHT

# KYUSHU LAND NO. 1 SONGKRAN

OITA / BEPPU / HITA / SAGA / FUKUOKA / HUIS TEN BOSCH

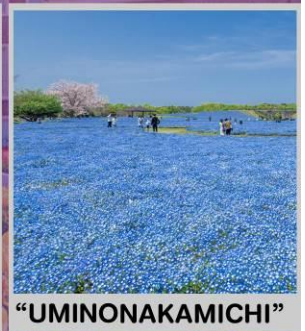


# 59,900.-

วันเดินทาง 10 - 15 เม.ย. / 12 - 17 เม.ย. 2569  
(วันสงกรานต์)

[ ...HIGHLIGHT... ]

- นั่งเรือชมวิวเมืองยะมะกะวะ
- สวนดอกไม้ริมทะเลอุมิโนะนาคามิจิ
- พิพิธภัณฑ์ศิลปะ-ดิจิทัล
- นั่งกระเช้าลอยฟ้าเบปปุ
- เก็บสตรอว์เบอร์รีสดจากสวนไม้อื่น
- เทศกาลประดับไฟฮั่วสึเทนบอส



พักโรงแรมออนเซ็น 2 คืน



พักโรงแรม 4 ดาวทุกคืน



บุฟเฟ่ต์ชาบูสไตล์ญี่ปุ่นไม่อั้น



แถมฟรีประกันอุบัติเหตุ



# Highlight



“BEPPU ROPEWAY”

“HUIS TEN BOSCH KINGDOM OF LIGHT”



“TEAMLAB”



“YANAGAWA BOAT”



“UMINONAKAMICHI”



“YUFUIN VILLAGE”



“BEPPU UMI JIGOKU”



“STRAWBERRY PICKING”

สัมผัสมหัศจรรย์ “**นั่งเรือชมวิวเมืองยะบะกาะ**” ส่องไปตามลำคลองเป็นหนึ่งในวิธีที่ดีที่สุดในการสำรวจเมืองทางประวัติศาสตร์  
 ชมวิวเมืองเบปปุ 360 องศา “**นั่งกระเช้าลอยฟ้าเบปปุ**” ความสวยงามของทัศนียภาพที่ติดอันดับต้นๆของประเทศญี่ปุ่น  
 ชม “**บ่อน้ำแร่อุมิจิกุ**” บ่อน้ำแร่ธรรมชาติที่มีสีฟ้าสวยสดใส เหมือนน้ำทะเล  
 ชมศิลปะดิจิทัลระดับโลก “**TeamLab**” จุดท่องเที่ยวสุดฮิปที่ทำให้คุณได้ตื่นตาตื่นใจไปกับผลงานศิลปะดิจิทัลหลากหลาย  
 พิเศษ!! ลิ้มรสความอร่อยหอมหวานแบบไม่อันกับ “**บุฟเฟ่ต์สตรอว์เบอร์รี่**” สดๆในสวน  
 ตระการตา กับ “**เทศกาลประดับไฟหมู่บ้านฮอลแลนด์เข้าสู่ถนนบอซ**” ตกแต่งด้วยหลอดไฟกว่า 13 ล้านดวง

พักออนเซ็น 2 คืน / เบบุพิเศษ : บุฟเฟ่ต์ชาบูชาบูสไตล์ญี่ปุ่นไม่อั้น

วันที่	โปรแกรมทัวร์	อาหาร			โรงแรม
		เช้า	เที่ยง	เย็น	
1	สนามบินดอนเมือง			✈️	
2	สนามบินฟุกุโอกะ-ศาลเจ้าดาไซฟุ-หมู่บ้านยูฟูอิน-เมืองเบปปุ-นั่งกระเช้าลอยฟ้าเบปปุ-ออนเซ็น	-	🍴	🍴	HOTEL RESORPIA BEPPU 🏨 หรือเทียบเท่า 4 ดาว ☆☆☆☆
3	ป่อน้ำแร่อุมิ จิโกกุ เมงูริ-เมืองฮิตะ-ย่านเมืองเก่ามาเมะดามาจิ-โทซุฟรีเมียม เอ๊าท์เล็ต-เทศกาลประดับไฟหมู่บ้านฮอลล์แลนด์ฮั่วสเททบอช-ออนเซ็น	🍴	🍴	🍴	HOTEL NIKKO HUIS TEN BOSCH 🏨 หรือเทียบเท่า 4 ดาว ☆☆☆☆
4	ไร่สตอร์วเบอร์รี่-ศาลเจ้ายูโทคุอินาริ-ล่องเรือดงโกะชมทัศนียภาพแม่น้ำยะนะกะวะ-ย่านเทนจิน	🍴	🍴	🍲 SHABU	HOTEL MONTEREY LA SOURE FUKUOKA หรือเทียบเท่า 4 ดาว ☆☆☆☆
5	วัดนันโซอิน-พิพิธภัณฑ์ศิลปะดิจิทัล (TEAMLAB FOREST)-สวนดอกไม้ริมทะเลอุมิในะนาคามิจิ-ห้างมิตซูชิซ้อปั้งลาลาพอด (GUNDAM)	🍴	🍴	🍴 CASH BACK	HOTEL MONTEREY LA SOURE FUKUOKA หรือเทียบเท่า 4 ดาว ☆☆☆☆
6	สนามบินฟุกุโอกะ-สนามบินดอนเมือง	✈️	-	-	



กำหนดการเดินทาง 10 – 15, 12 – 17 เมษายน 2569 (วันสงกรานต์)

โปรแกรมการเดินทาง 6 วัน 4 คืน :  
เดินทางโดยสายการบิน แอร์เอเชีย

DMK —✈️— FUK

เที่ยวบิน เวลาออก เวลาถึง

FD 236 23.25 07.05



FUK —✈️— DMK

เที่ยวบิน เวลาออก เวลาถึง

FD 237 08.15 11.40

# DAY 01

## ท่าอากาศยานดอนเมือง กรุงเทพฯ --> ประเทศญี่ปุ่น



- 20.00 น. พร้อมกันที่ท่าอากาศยานดอนเมือง ชั้น 3 ส่วนผู้โดยสารระหว่างประเทศ ขาออก ประตู 1 บริเวณโถงอาคาร Service Hall โดยสายการบินไทยแอร์เอเชีย เจ้าหน้าที่คอยให้การต้อนรับและอำนวยความสะดวกด้านเอกสาร
- 23.55 น. เหมินฟ้าสู่ ประเทศญี่ปุ่น โดยสายการบินไทยแอร์เอเชีย THAI AIRASIA (FD) เที่ยวบินที่ FD 236  
(ใช้เวลาเดินทางประมาณ 5 ชั่วโมง / เวลาท้องถิ่นจะเร็วกว่าประเทศไทย 2 ชั่วโมง)



**บริการอาหารบนเครื่อง  
พร้อมระบุที่นั่งเป็นหมู่คณะ  
บริการน้ำหนักกระเป๋า 20 Kg.**

# DAY 02

## FUKUOKA / OITA / BEPPU

- สนามบินฟูกูโอกะ
- ศาลเจ้าดาไซฟุ
- หมู่บ้านยูฟูอิน
- เมืองเบปปุ - นั่งกระเช้าลอยฟ้าเบปปุ
- แชนน้ำแร่ออนเซ็น

- 07.05 น. เดินทางถึงสนามบินฟูกูโอกะ ประเทศญี่ปุ่น หลังจากผ่านขั้นตอนศุลกากรเรียบร้อยแล้ว นำท่านเดินทางสู่ตัว “เมืองฟูกูโอกะ” เมืองหลวงของเกาะคิวชู เกาะที่มีความสวยงามทางธรรมชาติและสถานที่ท่องเที่ยวมากมาย เพื่อเดินทางไป **ศาลเจ้าดาไซฟุ (DAZAIFU SHRINE)** สร้างขึ้นในปี 1591 เพื่อเป็นอนุสรณ์แด่นักปราชญ์และกวีเอกชูงาวาระ มิจิชานะ ผู้ถูกเนรเทศจากราชสำนักโตเกียว และเสียชีวิตลง จากนั้นได้เกิดเรื่องร้ายต่างๆ ขึ้นมากมายจนลือกันว่าต้นเหตุเป็นเพราะการเนรเทศท่านอย่างไม่เป็นธรรม ต่อมาท่านจึงได้รับการบูชาในฐานะเท็มมัง เทพแห่งวรรณกรรมและวัฒนธรรม ปัจจุบันนักเรียนทุกระดับชั้นต่างพากันมุ่งหน้ามายังสะพานโค้งของศาลเจ้าเพื่อบนบานขอให้สอบผ่าน





นำท่านเดินทางสู่ **“หมู่บ้านยูฟูอิน (YUFUIN VILLAGE)”** เป็นหมู่บ้านหัตถกรรม ต้นกำเนิด OTOP ภายในหมู่บ้านมีร้านค้า การฝีมือมากมายชมร้านเครื่องแก้ว ร้านขนมญี่ปุ่นปรุงสดๆ ร้อนๆ และ สะอาดสะอาด และเลือกซื้อของที่ระลึกมากมาย ด้านในยังมี Flora Village เป็นธีมปาร์คสไตล์ยุโรป ที่ตกแต่งได้อย่างน่ารัก และลงตัว ไม่ว่าจะท่านอยู่มุมไหนก็สามารถถ่ายรูป ได้วิวที่สวยงาม อีกทั้งสวนของหลังหมู่บ้านแห่งนี้ ท่านจะเห็นวิวทะเลสาบขนาดเล็กที่ล้อมด้วยธรรมชาติวิวเขาอันสวยงาม นับว่าเป็นอีกบรรยากาศที่น่าบันทึกภาพเป็นที่ระลึกด้วยเช่นกัน



🍴🕒: รับประทานอาหารกลางวัน ณ ภัตตาคาร

จากนั้นเดินทางสู่ “เมืองเบปปุ” แหล่งน้ำแร่และน้ำพุร้อนที่มีชื่อเสียงที่สุดของเกาะคิวชู และมีประสิทธิภาพในการรักษาโรคได้ด้วย จากนั้นนำท่านสู่ “นั่งกระเช้าลอยฟ้าเบปปุ (BEPPU ROPEWAY)” เพื่อชมทิวทัศน์ที่สวยงามที่ติดอันดับหนึ่งในสถานที่ที่มีทิวทัศน์ที่สวยงามที่สุดของประเทศญี่ปุ่น และเป็นกระเช้าลอยฟ้าที่ใหญ่ที่สุดในเกาะคิวชูอีกด้วย ด้วยมุมมองทัศนียภาพ 360 องศา บนยอดเขาทสุรุมิ (Mt. Tsurumi) ที่มีความสูง 1,375 เมตรเหนือระดับน้ำทะเล ทำให้ทุกท่านเพลิดเพลินไปกับทัศนียภาพอันงดงามจากยอดเขาและวิวเมืองเบปปุแบบพาโนรามา



 : รับประทานอาหารค่ำ ณ ห้องอาหารของโรงแรม

 : พักที่ HOTEL RESORPIA BEPPU หรือเทียบเท่า

# TIME TO ONSEN

พิเศษ! ณ โรงแรมที่พักแห่งนี้ ท่านจะได้สัมผัสกับการอาบน้ำแร่ หรือ เรียกอีกอย่างว่าออนเซ็น เพื่อผ่อนคลายความเมื่อยล้า การอาบน้ำแร่ จะทำให้ เลือดลมดี, ผิวพรรณสดใส, สุขภาพดี, ผ่อนคลายความเมื่อยล้า และยังช่วยในระบบการเผาผลาญของร่างกายอีกด้วย

# DAY 03 : BEPPU / HITA / SAGA / SASEBO

- บ่อน้ำแร่อุมิ จิโกคุ เมงูริ
- เมืองฮิตะ - ย่านเมืองเก่ามาเมดามาจิ
- โทซุฟรีเมียม เอ้าท์เล็ท
- เทศกาลประดับไฟหมู่บ้านฮอลล์แลนด์เฮ้าส์เทนบอช
- แชนน้ำแร่ออนเซ็น

## 📍 รับประทานอาหารเช้า ณ ห้องอาหารของโรงแรม

นำท่านสู่ “บ่อน้ำแร่อุมิ จิโกคุ เมงูริ (UMI JIGOKU MEGURI)” บ่อน้ำแร่ธรรมชาติที่มีสีสันตระการตา บ้างสีแดง บ้างสีเขียว บ้างเป็นบ่อโคลนเดือดที่อัดแน่นด้วยแร่ธาตุเข้มข้น (บ่อที่ท่านจะได้ชมคือ บ่อสีฟ้า) สวยสดงดงามเหมือนน้ำทะเล เป็นที่นิยมของคนทั่วไป โดยแต่ละบ่อลึกถึง 120 เมตร มีความร้อนสูงถึง 98 องศาเซลเซียส ส่งกลิ่นแร่อบอวลไปทั่วหุบเขา มีควันพวยพุ่งออกมาจากรอยแยกของหิน ซึ่งเป็นธรรมชาติที่ท่านจะหาได้ที่นี่ที่เดียว



จากนั้นนำท่านสู่ เมืองฮิตะ เพิ่มสัมผัสบรรยากาศสมัยเอโดะ “ย่านเมืองเก่ามาเมดามาจิ (MAMEDAMACHI)” ถนนสายเก่าแก่ที่มีประวัติศาสตร์มาอย่างยาวนานตั้งแต่สมัยเอโดะ ที่ปัจจุบันได้มีการอนุรักษ์เอาไว้ สองข้างทางของถนนสายนี้จึงเต็มไปด้วยบ้านญี่ปุ่นโบราณ ที่เป็นทั้งบ้านพักอาศัย และที่ดัดแปลงเป็นร้านค้า ของที่ระลึก ร้านอาหาร และคาเฟ่ต่างๆมากมายที่ยังคงกลิ่นอายยุคสมัยเอโดะ



รับประทานอาหารกลางวัน ณ ภัตตาคาร



นำท่านสู่ **โทซุพรีเมียม เอ้าท์เล็ต (TOSU PREMIUM OUTLET)** เป็นพื้นที่ช้อปปิ้งเอาท์เล็ตขนาดใหญ่ มีร้านค้าของแบรนด์ชั้นนำและแบรนด์ท้องถิ่นมากกว่า 150 ร้าน อาทิเช่น Coach, Armani, Timberland, Burberry, Gap, Puma, Levi's, Nike, New Balance, Samsonite และอื่นๆอีกมากมาย สามารถช้อปปิ้งได้ครบทั้งผู้หญิง ชาย และเด็กเล็ก ไม่ว่าจะเป็นเสื้อผ้า รองเท้า กระเป๋า เครื่องสำอางค์ โดยแต่ละร้านก็จะมีโปรโมชั่นส่วนลดมากมาย



จากนั้นนำท่านสู่ **หมู่บ้านฮอลแลนด์เฮ้าส์เทนบอสช(HUIS TEN BOSCH)** ฮอลแลนด์แห่งเดียวของญี่ปุ่นที่เมืองซาเซโบะ เฮ้าส์เทนบอสชเป็นเมืองชายทะเลเปิดใหม่ มีห้องพักรีสอร์ทยุโรปสุดหรู เพลิดเพลินไปกับบรรยากาศของหมู่บ้านฮอลแลนด์ ชมไม้ดอกที่บานสะพรั่งตลอดทั้งปี มีกังหันลมขนาดยักษ์และอาคารก่ออิฐที่

มีความสว่างามเรียงรายสลัสีเป็นทิวแถว ภายในเฮ้าส์เทนบอชยังมี โรงภาพยนตร์แบบซีมูเลชั่น โรงภาพยนตร์ 3 มิติ เครื่องเล่นไฮเทคนานาชนิด ร้านค้าขายของที่ระลึกอีกมากมาย และให้ทุกท่านชมความสวยงามของ “เทศกาลประดับไฟหมู่บ้านฮอลแลนด์” ที่ยิ่งใหญ่แห่งหนึ่งในญี่ปุ่นด้วยหลอดไฟกว่า 13 ล้านดวง ภาพวิวดูแสงสีตระการตาในตอนกลางคืนบนอาคารจักรแห่งแสงไฟประจำฤดูหนาว ที่นี้ยังได้รับรางวัลชนะเลิศอันดับ 1 ของการแสดงไฟอิลลูมินเชั่นทั่วประเทศ สาขาสิงคโปร์ถึงสี่ปีซ้อนอีกด้วย (รวมตั๋วเข้าชม Huis Ten Bosch - Kingdom of Light แต่ไม่รวมเครื่องเล่น)



 : รับประทานอาหารค่ำ ณ ภัตตาคาร  
 : พักที่ HOTEL NIKKO HUIS TEN BOSCH หรือเทียบเท่า

# TIME TO ONSEN

พิเศษ! ณ โรงแรมที่พักแห่งนี้ ท่านจะได้สัมผัสกับการอาบน้ำแร่ หรือ เรียกอีกอย่างว่าออนเซ็น เพื่อผ่อนคลายความเมื่อยล้า การอาบน้ำแร่ จะทำให้ เลือดลมดี, ผิวพรรณสดใส, สุขภาพดี, ผ่อนคลายความเมื่อยล้า และยังช่วยในระบบการเผาผลาญของร่างกายอีกด้วย

An illustration of a man relaxing in an onsen hot spring. The man is sitting in a wooden hot spring tub, with steam rising from the water. The background shows a stylized landscape with clouds, a sun, and some plants. The overall tone is relaxing and soothing.

# DAY 04 : SAGA / YANAGAWA / FUKUOKA

- ไร่สตอร์วเบอร์รี่
- ศาลเจ้ายูโทคุอินาริ
- ล่องเรือตงโกะชมทัศนียภาพแม่น้ำยะนะกะวะ
- ย่านเทนจิน

## 📍 รับประทานอาหารเช้า ณ ห้องอาหารของโรงแรม

จากนั้นนำท่านเดินทางสู่ “ไร่สตอร์วเบอร์รี่ (STRAWBERRY FARM)” ให้ท่านได้รู้กรรมวิธีในการปลูกสตอร์วเบอร์รี่ของชาวญี่ปุ่นที่มีชื่อเสียง ท่านสามารถเลือกซื้อผลิตภัณฑ์ที่ทำจากสตอร์วเบอร์รี่สดในฟาร์ม ไม่ว่าจะเป็น ขนมพายสตอร์วเบอร์รี่เลื่องชื่อ, แยมสตอร์วเบอร์รี่, สตอร์วเบอร์รี่อบแห้ง และอื่นๆ อีกมากมาย ที่สำคัญท่านจะได้ลิ้มลองรสชาติความอร่อย หอมหวานกับการเก็บสตอร์วเบอร์รี่ทานสดๆ จากต้นไม่อัน



จากนั้นนำท่านเดินทางสู่ “ศาลเจ้ายูโทคุอินาริ (YUTOKU INARI)” สร้างขึ้นในปี 1688 เป็นศาลเจ้านิกายชินโต ประจำตระกูลนาเบะชิมะ ผู้ปกครองเมืองซากะ ในสมัยเอโดะ เป็นศาลเจ้าอินาริที่ใหญ่และสำคัญเป็นอันดับ 3 รองมาจาก ศาลเจ้าฟูชิมิอินาริ และศาลเจ้าคะซะมาอินาริ ซึ่งศาลเจ้าแห่งนี้เป็นที่ประทับของเทพเจ้าศักดิ์สิทธิ์ที่ประชาชนต่างนิยมไปสักการะขอพรเกี่ยวกับการเก็บเกี่ยว ความสำเร็จด้านธุรกิจ และความปลอดภัย ด้านบนของตัวศาลเจ้า ก็เป็นจุดชมวิวที่สวยงามอีกจุดหนึ่ง โดยเฉพาะช่วงฤดูใบไม้ร่วง ที่ใบไม้จะเปลี่ยนเป็นสีส้มแดง ส่วนหน้าศาลเจ้าก็ยังมีสะพานสีแดงคู่กับแม่น้ำสายเล็กๆ เป็นจุดถ่ายภาพที่สวยงามเลยทีเดียว





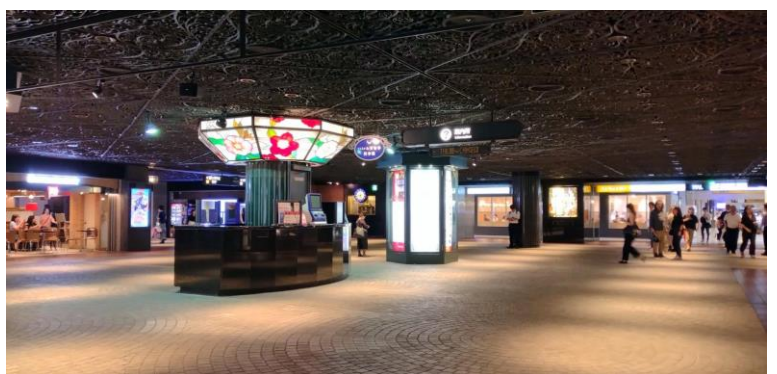
รับประทานอาหารกลางวัน ณ ภัตตาคาร

ให้ทุกท่านเปลี่ยนบรรยากาศ “ล่องเรือดงโกะชมทัศนียภาพแม่น้ำยะนะกะวะ(YANAGAWA RIVER BOAT)” เรือขนาดเล็กที่มีชื่อเรียกว่า “ดงโกะ บูเนะ” เรือท้องแบนที่มีชาวเรือถ่อไม่นำพาทุกท่านเพลิดเพลินไปกับบรรยากาศสองข้างทางพร้อมขับกล่อมเพลงญี่ปุ่นโบราณพื้นเมืองโดยนักกรรือท้องถิ่นชื่อฮาคุซุ คิตะฮะวะ อันเป็นเอกลักษณ์ กับทัศนียภาพที่มีความสวยงามที่แตกต่างออกไป ทำให้เป็นสถานที่ที่มีการดึงดูดนักท่องเที่ยวมากมายตลอดทั้งปี โดยริมคลองก็จะมีต้นทิวประดับตลอดสายกับบรรยากาศบ้านเรือนของญี่ปุ่นที่ทำให้ทุกท่านผ่อนคลายได้ทีเดียว



จากนั้นนำท่านสู่ “ย่านเทนจิน

(TENJIN)” โดยในบริเวณนี้จะมีร้านรวง ถนนคนเดิน และห้างใหญ่ๆมารวมตัวกันอยู่มากมาย มีสินค้าให้เลือกซื้อหลากหลายชนิด ตั้งแต่เครื่องใช้ไฟฟ้า เสื้อผ้า แบรินเนมด์ หนังสือ เครื่องสำอางค์ต่างๆ รวมไปถึงร้านอาหารอีกมากมาย



รับประทานอาหารค่ำ ณ ภัตตาคาร



พักที่ HOTEL MONTEREY LA SOURE FUKUOKA หรือเทียบเท่า

# BUFFET SHABU SHABU

บริการทานด้วยบุฟเฟ่ต์  
ชาบู ชาบู สไตล์ญี่ปุ่น  
มีเนื้อหมู, เนื้อวัว และผักสดๆ  
เครื่องเคียงต่างๆ พร้อมด้วยเครื่องต้ม  
และซอสต์ครีม ที่เติมได้ไม่อั้น



## DAY 05 : FUKUOKA

- วัดนันโซอิน
- พิพิธภัณฑ์ศิลปะดิจิทัล (TEAMLAB FOREST)
- สวนดอกไม้ริมทะเลอุมิโนะนาคามิจิ
- ห้างมิตซูบิชิ ช้อปปิ้งลาลาพอด (GUNDAM)

### 📌 รับประทานอาหารเช้า ณ ห้องอาหารของโรงแรม

จากนั้นนำท่านสู่ “วัดนันโซอิน (NANZOIN TEMPLE)” สร้างขึ้นเมื่อปี 1995 เพื่อเป็นที่ประดิษฐาน พระพุทธรูปไสยาสน์ทองสัมฤทธิ์ หรือ “เนฮัมบุตสึ” พระนอนขนาดใหญ่ที่สุดในโลก โดยมีความยาวถึง 41 เมตร ความสูง 11 เมตร และหนักถึง 300 ตัน ภายในองค์พระนอนเป็นที่บรรจุพระบรมสารีริกธาตุที่อัญเชิญมาจากประเทศเมียนมา เชื่อว่าหากได้ไปกราบไหว้แล้วก็เป็นสิริมงคลแก่ผู้ที่กราบไหว้

### ⊖ ข้อควรระวังและข้อห้ามในการเยี่ยมชม

- ห้ามรับประทานอาหารและเครื่องดื่มระหว่างเดินภายในวัด
- ห้ามสูบบุหรี่ และห้ามเครื่องดื่มแอลกอฮอล์
- ห้ามพูดคุยเสียงดัง หรือกระทำการซึ่งเป็นการรบกวนผู้อื่น
- ห้ามใช้ไม้ Selfie, Stabilizer หรืออุปกรณ์ลักษณะเดียวกัน
- ห้ามเปิดเผยรอยสัก
- กรุณาแต่งตัวด้วยชุดที่ไม่เปิดเผยเนื้อหนังมากเกินไป



จากนั้นเดินทางไป **“พิพิธภัณฑ์ศิลปะดิจิทัล (TEAMLAB FOREST)”** เป็นพิพิธภัณฑ์ศิลปะดิจิทัลที่รวบรวมผลงานศิลปะอันงดงามแบบดิจิทัลไว้ด้วยกัน จุดเด่นของพิพิธภัณฑ์แห่งนี้คืองานศิลปะที่ชื่อว่า **“ป่าแห่งการรวบรวม”** และ **“ป่าแห่งการเคลื่อนไหว”** ซึ่งเป็นงานศิลปะแบบอินเทอร์แอคทีฟ (Interactive Art) ที่ผู้เยี่ยมชมสามารถมีปฏิสัมพันธ์กับผลงานศิลปะแต่ละชิ้นได้อย่างน่าทึ่ง **“ป่าแห่งการรวบรวม”** มีคอนเซ็ปต์คือ **“จับสังเกต และปล่อย”** เราจะต้องจับสัตว์ต่างๆ ที่พบเจอในพิพิธภัณฑ์ด้วยแอปพลิเคชันในโทรศัพท์มือถือ อีกจุดหนึ่งคือ **“ป่าแห่งการเคลื่อนไหว”** มาพร้อมกับคอนเซ็ปต์ว่า **“ใช้ร่างกายจับโลกใบนี้ให้แน่นแล้วคิดให้เป็น 3 มิติ”** ทุกครั้งที่เราขยับ ผลงานศิลปะดิจิทัลก็จะเปลี่ยนรูปร่างตามไปด้วย ทำให้เรารู้สึกสนุกกับการขยับร่างกายไปพร้อมๆ กับผลงานศิลปะรอบตัว





รับประทานอาหารกลางวัน ณ ภัตตาคาร

นำท่านชมความสวยงามของดอกไม้้นานาชนิด ณ **“สวนดอกไม้ริมทะเลอุมิโนะนามิจิ**

**(UMINONAKAMICHI SEASIDE PARK)** หรือที่คนญี่ปุ่นนิยมเรียกกันว่า “สวนริมทะเล” สวนดอกไม้ที่ตั้งอยู่บริเวณริมอ่าวฮาคาตะ ชายทะเลของเมืองฟูกูโอกะ ให้ทุกท่านได้เพลิดเพลินไปกับดอกไม้หลากหลายสายพันธุ์ตามฤดูกาล ที่มีดอกไม้เกือบ 1 ล้านดอกของสวนแห่งนี้บานสะพรั่งพร้อมกันในช่วงฤดูดอกไม้ผลิ กับจุดชมความสวยงามของดอกไม้หลากหลายโซน อาทิเช่น Rose Garden บนพื้นที่กว่า 4,000 ตารางเมตรที่มีการปลูกดอกกุหลาบที่มากถึง 1,800 สายพันธุ์ Flower hill ที่มีการปลูก Nemophila หรือที่มีชื่อญี่ปุ่นว่า Ruri Karakusa มีที่ความกว้างใหญ่เกือบ 10,000 ตารางเมตร เป็นต้น



จากนั้นนำท่านสู่ **“ห้างมิตซูฮิ (MITSUI SHOPPING PARK LALAPORT)”** แหล่งช้อปปิ้งขนาดใหญ่ที่มีร้านค้าต่างๆ มารวมตัวกันอยู่ถึง 200 ร้าน รวมทั้งยังมีฟู้ดคอร์ท และ ร้านอาหารชื่อดังอีกด้วย รวมถึง ยังมีร้านแบรนด์เนมชื่อดัง ให้ท่านได้ช้อปปิ้งกันอย่างจุใจ กับร้านแบรนด์เนมชื่อดังต่างๆมากมาย....ท่านจะได้ชม **“หุ่นยนต์ GUNDAM”** ตัวโตเท่าขนาดจริง ยืนรอต้อนรับท่านที่ด้านหน้าของห้าง ที่เป็นเสมือนสัญลักษณ์ของสถานที่แห่งนี้ ภายในห้างจะแบ่งออกเป็น 3 โซนด้วยกัน ไม่ว่าจะเป็น GUNDAM



SIDE-F ที่จัดเต็มกันดั้มรุ่นต่าง ๆ แม้กระทั่งรุ่นลิมิเต็ดหายากไว้ให้ช้อปปิ้งแบบจุ ๆ ตามมาด้วย VS PARK WITH G พื้นที่ที่เต็มไปด้วยกิจกรรมต่าง ๆ เกี่ยวกับกันดั้มเน้น ๆ รวมทั้งยังมี Namco บริเวณที่เต็มไปด้วยตู้อาร์เคดพร้อมทั้งตู้เกมส์สุดพิเศษที่มีเฉพาะที่นี่ที่เดียว **(ไม่รวมค่ากิจกรรมและเข้าชมต่าง ๆ)**



อิสระอาหารค่ำ เพื่อให้ท่านได้ใช้เวลาคุ้มค่า **รับเงินสดท่านละ 2,000 JPY**

พักที่ **HOTEL MONTEREY LA SOURE FUKUOKA** หรือเทียบเท่า

DAY :  
06 :

สนามบินฟุกุโอกะ --> ท่าอากาศยานดอนเมือง



📌 รับประทานอาหารเช้า บริการเป็นส่วนตัว หรือข่าวบันเทิงออนไลน์

(กรุณาตรวจเช็คสิ่งของและสัมภาระให้เรียบร้อย)

สมควรแก่เวลาเดินทางสู่ “สนามบินฟุกุโอกะ” เพื่อเดินทางกลับ

08.15 น. เหนินฟ้าสู่ ประเทศไทย โดยสายการบินไทยแอร์เอเชีย THAI AIRASIA (FD) เที่ยวบินที่ FD 237

11.40 น. เดินทางถึงเมืองไทย พร้อมกับความประทับใจเต็มเปี่ยม



บริการอาหารบนเครื่อง  
พร้อมระบุที่นั่งเป็นหมู่คณะ  
บริการน้ำหนักกระเป๋า 20 Kg.

## ...หมายเหตุ...



เนื่องจากตัวเครื่องบินของคณะเป็นตัวกรุ๊ป ระบบของสายการบินจะเป็นผู้ระบุที่นั่ง โดยบริษัททัวร์ไม่สามารถเลือกที่นั่งได้ ซึ่งเป็นไปตามเงื่อนไขของสายการบิน หากลูกค้าต้องการเลือกที่นั่ง สายการบินมีบริการเลือกที่นั่งและอัพเกรดที่นั่ง

โดยอัตราค่าบริการเป็นไปตามที่สายการบินกำหนด

กรุณาติดต่อเจ้าหน้าที่ทันที หากลูกค้ามีความต้องการซื้อระบุหมายเลขที่นั่งล่วงหน้าหรือที่นั่งพิเศษ

\*สำหรับลูกค้าที่ต้องการวีลแชร์ที่สนามบิน กรุณาแจ้งเจ้าหน้าที่ ก่อนออกเดินทางอย่างน้อย 5 - 7 วัน

## สำคัญมากโปรดอ่านอย่างละเอียดก่อนการชำระเงิน

รายการต่างๆ สามารถเปลี่ยนแปลงได้ตามความเหมาะสม อันเนื่องมาจากภัยธรรมชาติ, โรคระบาด, สภาพอากาศ, การเมือง, สายการบิน, ปัญหาการจราจร, หรือเหตุสุดวิสัยต่างๆ เป็นต้น

อีกทั้งโรงแรมต่างๆที่ระบุในรายการนี้ อาจมีการปรับเปลี่ยนได้ตามความเหมาะสม

โดยที่บริษัทฯ มีต้องแจ้งให้ทราบล่วงหน้า

เมื่อท่านตกลงชำระเงินกับทางบริษัทฯ จะถือว่าท่านได้ยอมรับในเงื่อนไขข้อตกลงต่างๆ แล้วเรียบร้อย

## อัตราค่าบริการนี้ประกอบด้วย 2 ส่วน

1.ค่าที่พักและบริการอื่น ๆที่เกี่ยวข้องในต่างประเทศ (ไม่รวมค่าตัวเครื่องบิน)

2.ค่าตัวเครื่องบิน THAI AIR ASIA

### :: อัตราค่าบริการเดินทาง ::

สำหรับคณะเดินทาง 34 ท่าน (การันตีออกเดินทาง 20 ท่าน)

รหัสกรุป	วันเดินทาง	ผู้ใหญ่	เด็กมีเตียง ( 6-11 ปี)	เด็กไม่มีเตียง (2-5 ปี)	จอยแลนด์ (ไม่ใช่ตัว)
J-0410-F	10 - 15 เม.ย. 2568 (วันสงกรานต์)	59,900	59,900	57,900	44,900
J-0412-F	12 - 17 เม.ย. 2568 (วันสงกรานต์)	59,900	59,900	57,900	44,900

กรณีต้องการพักเดี่ยวจ่ายเพิ่มจากราคาผู้ใหญ่ 15,000 บาท

สำหรับเด็กทารก อายุต่ำกว่า 2 ปี (ณ. วันเดินทาง) เช็คราคาตัวก่อนทำการจองค่ะ

## อัตราค่าบริการดังกล่าวนี้รวม...

- ตัวเครื่องบินไป-กลับ แบบหมู่คณะตามเส้นทางและสายการบินที่ระบุในโปรแกรม (ชั้นทัศนาวจร)
- ค่าภาษีสนามบินทุกแห่งตามรายการทัวร์
- ค่าธรรมเนียมน้ำมันที่สายการบินเรียกเก็บ (คำนวณ ณ วันที่ 29/10/2568)
- ค่าอาหาร, ค่าเข้าชม และค่ายานพาหนะทุกชนิด ตามที่ได้ระบุไว้ในรายการ
- โรงแรมที่พักตามระบุไว้ในรายการ หรือในระดับเดียวกัน (ห้องพักรู้น TWIN หรือห้องพักรู้น TRIPLE)
- การบริการของมัคคุเทศก์จากเมืองไทยตลอดการเดินทาง 1 ท่าน
- น้ำดื่มที่ญี่ปุ่นท่านละ 1 ขวด / วัน (สำหรับวันที่มีการจัดนำเที่ยว)
- ค่าประกันอุบัติเหตุในระหว่างตลอดการเดินทาง \*\*\*ไม่จำกัดอายุผู้เอาประกันภัย\*\*\*

วงเงินทุนชีวิตจากอุบัติเหตุท่านละ 2,000,000 บาท ดูแลค่ารักษาพยาบาลจากอุบัติเหตุท่านละ 500,000 บาท

\*\*แต่หากลูกค้าท่านใด สนใจซื้อเพิ่มประกันการเดินทางครอบคลุมสุขภาพค่ารักษาพยาบาล COVID-19\*\*  
สามารถแจ้งสอบถามข้อมูลเบี้ยประกันเริ่มต้น 500 บาท (ระยะเวลา 5-7วัน) กับทางบริษัทฯ ณ วันที่แจ้งสำรองที่นั่ง

## อัตราค่าบริการดังกล่าวนี้ไม่รวม...

- ค่าภาษีมูลค่าเพิ่ม 7% + หัก ณ ที่จ่าย 3%
  - ค่าธรรมเนียมน้ำมันที่สายการบินเรียกเก็บ อาจรวมถึงมีการเรียกเก็บเพิ่มเติมในภายหลัง
  - ค่าใช้จ่ายส่วนตัว อาทิ ค่าโทรศัพท์, ค่าซักกรีด, ค่าเครื่องดื่มนในห้องพัก และค่าอาหารที่สั่งมาในห้องพัก เป็นต้น
  - ค่าอาหารและเครื่องดื่มที่สั่งพิเศษในร้านอาหาร นอกเหนือจากที่บริษัทจัดให้ ในรายการทัวร์
  - ค่าน้ำหนักของกระเป๋าเดินทางในกรณีที่เกิดเกินกว่าสายการบินกำหนด (20 กิโลกรัมต่อท่าน)
  - ค่าทำหนังสือเดินทาง / ต่อบัตรเล่มหนังสือเดินทาง
  - ค่าทำใบอนุญาตที่กลับเข้าประเทศของคนต่างชาติ หรือต่างด้าว
  - ค่าธรรมเนียมวีซ่าเข้าประเทศญี่ปุ่นของคนต่างชาติ (สำหรับคนไทยยกเว้นวีซ่าเข้าญี่ปุ่นผ่านกระยะสั้นไม่เกิน 15 วัน)
  - ค่าเปลี่ยนแปลงตัวต่างๆ อาทิเช่น แก้ไขชื่อผู้เดินทาง, เปลี่ยนคนเดินทาง, เปลี่ยนเที่ยวบินกลับ (กรุณาสอบถามเจ้าหน้าที่)
  - ราคาทัวร์ข้างต้นยังไม่รวมค่าธรรมเนียมภาคพิเศษนำเที่ยวและคนขับรถรวม 1,500 บาท/ท่าน/ทริป
- \*\*หากท่านประทับใจในการบริการ สามารถเพิ่มเติมได้ตามความพึงพอใจ**

## เงื่อนไขการสำรองที่นั่งและชำระเงิน...

- กรุณาจองทัวร์ล่วงหน้าก่อนการเดินทาง **พร้อมชำระมัดจำที่นั่งละ 30,000 บาท** เพื่อการันตีสิทธิที่นั่งของท่าน **กรณีลูกค้าทำการจองน้อยกว่าวันเดินทาง 35 วัน ทางบริษัทฯ ขอสงวนสิทธิ์ในการเก็บค่าทัวร์เต็มจำนวนทันที**
- ส่วนที่เหลือชำระก่อนการเดินทางไม่น้อยกว่า 35 วัน มิฉะนั้นถือว่าท่านยกเลิกการเดินทางโดยอัตโนมัติ (ทางบริษัทฯ อาจมีการเรียกเก็บส่วนที่เหลือทั้งหมดก่อน 35 วัน อันเนื่องจากขณะที่เดินทางนั้นถูกจองเต็มเร็วกว่าปกติ หรือจำเป็นต้องออกตัวเครื่องบิน เพื่อเลี่ยงการเก็บส่วนค่าธรรมเนียมเชื้อเพลิง และค่าภาษีสนามบินที่มีการเปลี่ยนแปลง)
- พร้อมส่งสำเนาหนังสือเดินทางให้เจ้าหน้าที่ฝ่ายขาย, เลขสะสมไมล์ (หากมี), ประเภทอาหารที่ท่านไม่ได้หรือประเภทอาหารที่ทำให้เกิดการแพ้ เช่น เนื้อวัว อาหารทะเล เป็นต้น ท่านสามารถแจ้งวีเคสอื่นๆ เพิ่มเติมกับเจ้าหน้าที่ เพื่ออำนวยความสะดวกก่อนการเดินทาง

**\*\*กรณีที่ลูกค้ามีการชำระค่าทัวร์ทั้งหมดหรือบางส่วน ทางบริษัทฯ ถือว่าท่านยอมรับเงื่อนไขและข้อตกลงต่างๆที่ทางทัวร์ระบุไว้ทั้งหมดนี้แล้ว\*\***

# เงื่อนไขการยกเลิกการเดินทาง

\*\*กรณียกเลิกการจองตามหลักเกณฑ์เกี่ยวกับการกำหนดอัตราค่าธรรมเนียมค่าบริการคืนให้แก่นักท่องเที่ยว 2563

จำนวนวันที่ยกเลิกการเดินทาง

ค่าธรรมเนียมการยกเลิกการเดินทาง

ยกเลิกการเดินทางล่วงหน้า  
30 วันขึ้นไป

ขอสงวนสิทธิ์หักค่าใช้จ่ายที่เกิดขึ้น (ค่าใช้จ่ายเตรียมการนำเที่ยว เช่น ค่ามัดจำบัตรโดยสารเครื่องบิน, ค่ามัดจำโรงแรม และค่าใช้จ่ายที่จำเป็นอื่นๆ)

เป็นเงิน 10,000 บาท

ยกเลิกการเดินทางล่วงหน้า  
ไม่น้อยกว่า 15 วัน

คืนเงินค่าทัวร์ 50%

ยกเลิกการเดินทางล่วงหน้า  
น้อยกว่า 15 วัน

ขอสงวนสิทธิ์ในการคืนเงิน  
ในทุกกรณี

\*กรณียกเลิกการเดินทางมากกว่า 30 วัน อันเนื่องมาจากการเจ็บป่วย จนทำให้ไม่สามารถเดินทางได้ จำเป็นต้องมีใบรับรองแพทย์จากโรงพยาบาลเท่านั้น เพื่อประกอบการยื่นพิจารณาดังกล่าว แต่ทั้งนี้จะมีค่าใช้จ่ายที่ท่านไม่สามารถเรียกคืนได้ เช่น ค่าตั๋วเครื่องบิน ค่าที่พัก และค่าเซอร์วิสต่างๆที่เกิดขึ้นตามจริงในกรณีที่ท่านไม่สามารถเดินทางได้

สำคัญมาก!!! กรณีเดินทางช่วงวันหยุดนักขัตฤกษ์ หรือเที่ยวบินพิเศษ เช่น Extra Flight และ Charter Flight หรือ สายการบินใดๆ กำหนดให้บริษัทจะต้องชำระค่าตั๋วเครื่องบิน 100% ก่อนการเดินทางมากกว่า 30 วัน ขอสงวนสิทธิ์ในการคืนเงินทุกกรณี



โปรดตรวจสอบ Passport ของท่าน

จะต้องมีอายุคงเหลือ ณ วันเดินทาง มากกว่า 6 เดือนขึ้นไป และเหลือหน้ากระดาษขั้นต่ำ 2 หน้า

(หากมีข้อสงสัยเพิ่มเติม สามารถสอบถามได้จากพนักงานขาย)

# เงื่อนไขและข้อกำหนดอื่นๆ

- บริษัทฯ ขอสงวนสิทธิ์ในการเลื่อนหรือยกเลิกการเดินทาง หากคณะทัวร์มีผู้เดินทางต่ำกว่า 20 ท่าน โดยจะแจ้งให้ผู้เดินทางทราบล่วงหน้าอย่างน้อย 15 วัน ก่อนการเดินทาง(อาจเปลี่ยนแปลงราคาในกรณีที่ผู้ร่วมเดินทางไม่ถึงจำนวนที่ระบุ)
- กรณีท่านมีการเดินทางด้วยตัวเครื่องบินภายในประเทศหรือออกตัวโดยสารระหว่างประเทศเอง ต้องรบกวนแจ้งให้กับเราทราบ ณ วันที่สำรองที่นั่ง หากไม่มีการแจ้งเรื่องไว้ จะไม่สามารถเรียกร้องค่าเสียหายที่เกิดขึ้นจากตัวเครื่องบินดังกล่าวได้
- กรุณา อย่าขีดเขียน ฉีก หรือประทับตราใดๆ ที่ไม่เกี่ยวข้อง ลงในหนังสือเดินทาง หากทางสายการบินไม่อนุญาตให้ เซ็คอินหรือตำรวจตรวจคนเข้าเมืองประเทศนั้นๆ ปฏิเสธการเข้า-ออกประเทศ ทางบริษัทไม่รับผิดชอบทุกกรณี
- การให้บริการของ**รถบัสนำเที่ยวในประเทศญี่ปุ่นมีข้อกำหนดตามกฎหมายช่วงเวลา 08:00น.-19:00น.** ขอสงวนสิทธิ์ในการปรับเปลี่ยนการเดินทางตามสถานการณ์อย่างเหมาะสม
- ที่นั่งบนเครื่องบินของกลุ่มทัวร์เป็นไปโดยสายการบินเป็นผู้กำหนด ซึ่งทางบริษัทฯ แจ้งค่าขอได้ตามขั้นตอน แต่ไม่สามารถเข้าไปแทรกแซงจัดการแทนได้
- มาตรฐานของโรงแรมในประเทศญี่ปุ่นนั้น จะมีความแตกต่างกันกับมาตรฐานระดับสากล
  - **1. ห้อง SGL (ห้องนอนเดี่ยว)** ขนาดเตียงประมาณ **130-140 ซม.** ตามมาตรฐานของโรงแรมในประเทศญี่ปุ่น
  - **2. ห้อง TWN (ห้องนอนคู่)** ประเภทนิยมตามมาตรฐานการพักรูสำหรับ 2 เตียง (WESTERN ROOM)
  - **3. ห้อง DOUBLE (ห้องนอนคู่)** \*\*บางโรงแรมมีขนาดเล็กเท่าห้อง SINGLE ขนาดเตียงประมาณ **130-140 ซม.** ซึ่งบางโรงแรมจะมีห้องประเภทนี้ไม่เพียงพอ ทางบริษัทจะจัดเป็นห้อง (TWIN) ให้ลูกค้าโดยอัตโนมัติ
  - **4. ห้อง TRIPLE (ห้องสามเตียง)** \*\*\*บางโรงแรมจะมีห้องพักรูประเภทสามเตียงไม่เพียงพอ รวมถึงบางโรงแรมอาจไม่มีบริการห้องประเภทนี้ ท่านจะได้พักเป็น ห้อง TWN + ฟูกเสริม สำหรับ 1 ท่าน หรืออาจมีความจำเป็นที่ต้องแยกพักรูแบบ (TWIN+SINGLE) โดยขึ้นอยู่กับดุลพินิจของโรงแรม ซึ่งทางบริษัทฯ แจ้งค่าขอได้ตามขั้นตอน แต่ไม่สามารถเข้าไปแทรกแซงจัดการแทนได้  
\*\*หากลูกค้าไม่สะดวกพักรูเป็นเตียงเสริมหรือฟูกเสริม ท่านสามารถติดต่อแจ้งเปลี่ยนเป็นพักรูเดี่ยวได้ (โดยมีค่าใช้จ่ายพักรูเดี่ยวเพิ่มเติม)  
\*\*กรณีครอบครัวเลือกประเภทห้องพักรูไม่ตรงกัน TWN+SGL+TRP ห้องพักรูแต่ละประเภท ขึ้นอยู่กับการจัดแปรรูพักรูของแต่ละโรงแรม อาจจะไม่ได้อยู่ชั้นเดียวกัน หรืออยู่ติดกัน
- บริษัทฯ ขอสงวนสิทธิ์เก็บค่าภาษีสนามบินทุกแห่งและภาษีตัวทุกชนิดเพิ่ม หากสายการบินปรับขึ้นก่อนวันเดินทาง
- หากท่านไม่เดินทางกลับพร้อมคณะทัวร์ ตัวเครื่องบินขากลับซึ่งยังไม่ได้ใช้ ไม่สามารถนำมาขอคืนเงินได้
- ในระหว่างการท่องเที่ยวนี้ หากท่านไม่ใช้บริการใดๆ ไม่ว่าทั้งหมดหรือบางส่วน ถือว่าท่านสละสิทธิ์ ไม่สามารถเรียกร้องขอคืนค่าบริการได้
- ค่าบริการที่ท่านชำระกับทางบริษัทฯ เป็นการชำระแบบเหมาขาด และทางบริษัทฯ ได้ชำระให้กับบริษัทฯ ตัวแทนแต่ละแห่งแบบเหมาขาดเช่นกัน ดังนั้นหากท่านมีเหตุอันใดที่ทำให้ท่านไม่ได้ท่องเที่ยวพร้อมคณะตามรายการที่ระบุไว้ ท่านจะขอคืนค่าบริการไม่ได้
- หากท่านถูกเจ้าหน้าที่ตรวจคนเข้าเมืองของประเทศนั้นๆ ปฏิเสธการเข้า-ออกเมือง ด้วยเหตุผลใดๆ ก็ตาม ถือเป็นเหตุผลซึ่งอยู่นอกเหนืออำนาจและความรับผิดชอบของบริษัทฯ ทางบริษัทฯ ขอสงวนสิทธิ์ที่จะไม่คืนเงินบางส่วนหรือทั้งหมด
- หากท่านถูกปฏิเสธการเข้า-ออกเมือง ไม่ว่าจะประเทศใดจนทำให้ท่านไม่สามารถเดินทางต่อไปได้ คณะทัวร์ท่านอื่นๆ รวมถึงไกด์จะไม่สามารถรอท่าน ณ สนามบินได้ จำเป็นต้องออกเดินทางตามโปรแกรมที่วางไว้ แต่ทางตัวแทนบริษัทฯ จะทำหน้าที่ประสานงานและเจ้าหน้าที่จะทำการติดต่อช่วยเหลือท่านเป็นระยะ
- บริษัทฯ จะไม่รับผิดชอบในกรณีที่กองตรวจคนเข้าเมืองของประเทศไทยงดออกเอกสารเข้าเมืองให้กับชาวต่างชาติ หรือ คนต่างด้าวที่พำนักอยู่ในประเทศไทย แต่จะทำหน้าที่ช่วยเหลือเจรจา แต่อำนาจสิทธิ์ขาดเป็นของทางกองตรวจคนเข้าเมือง

- บริษัทฯ ขอสงวนสิทธิ์ที่จะไม่รับผิดชอบต่อค่าใช้จ่ายใดๆ ในกรณีที่เกิดเหตุสุดวิสัย เช่น การยกเลิกหรือล่าช้าของสายการบิน , อุบัติเหตุ, ภัยธรรมชาติ, การนัดหยุดงาน, การจลาจล หรือสิ่งของสูญหายตามสถานที่ต่าง ๆ ที่เกิดเหนืออำนาจควบคุมของบริษัทฯ
- บริษัทฯ จะทำหน้าที่เป็นตัวแทนในการเรียกร้องค่าชดใช้จากสายการบิน, โรงแรมหรือบริษัทขนส่งเมื่อเกิดการสูญหายของสัมภาระระหว่างการเดินทาง แต่จะไม่รับผิดชอบต่อการสูญหายดังกล่าว
- บริษัทฯ ขอสงวนสิทธิ์ที่จะเปลี่ยนแปลงรายการทัวร์ตามความเหมาะสม และสถานการณ์ต่างๆ ทั้งนี้ทางบริษัทฯ จะยึดถือและคำนึงถึงความปลอดภัย รวมถึงประโยชน์สูงสุดของลูกค้าส่วนมากเป็นสำคัญ
- เมื่อท่านตกลงชำระเงินไม่ว่าทั้งหมดหรือบางส่วนกับทางบริษัทฯ จะถือว่าท่านได้ยอมรับในเงื่อนไขข้อตกลงต่างๆ แล้ว



ทัวร์ครับ  
TOURKRUB

บริษัท ทัวร์ครับ แทรเวล จำกัด

33/51 อาคารวอลสตรีททาวเวอร์ ชั้น 11 ถนนสุขุมวิท  
แขวงสุริยวงศ์ เขตบางรัก กรุงเทพมหานคร 10500  
เลขประจำตัวผู้เสียภาษี 01055568102570  
ใบอนุญาตเลขที่ 11/13227

QR-ADD LINE



☎ 02-853-9982

| LINE ID: @tourkrub (อย่าลืมเติม @ นะครับ)

| 🌐 www.tourkrub.co

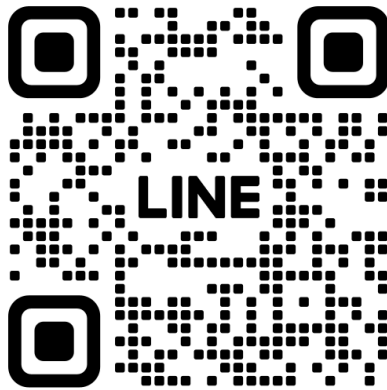
หากสนใจกรุณาติดต่อ ทัวร์ครับ แทรเวล

สอบถามผ่าน Line กด - [Tourkrub | LINE Official Account](#)

Facebook - [facebook.com/tourkrub](#)

เว็บไซต์ - [ทัวร์ต่างประเทศ เที่ยวต่างประเทศ บริษัททัวร์ต่างประเทศ | Tourkrub](#)

หรือโทร 02-853-9982 / 082-623-6969



สแกน QR Code เพื่อดูรายละเอียดเพิ่มเติม