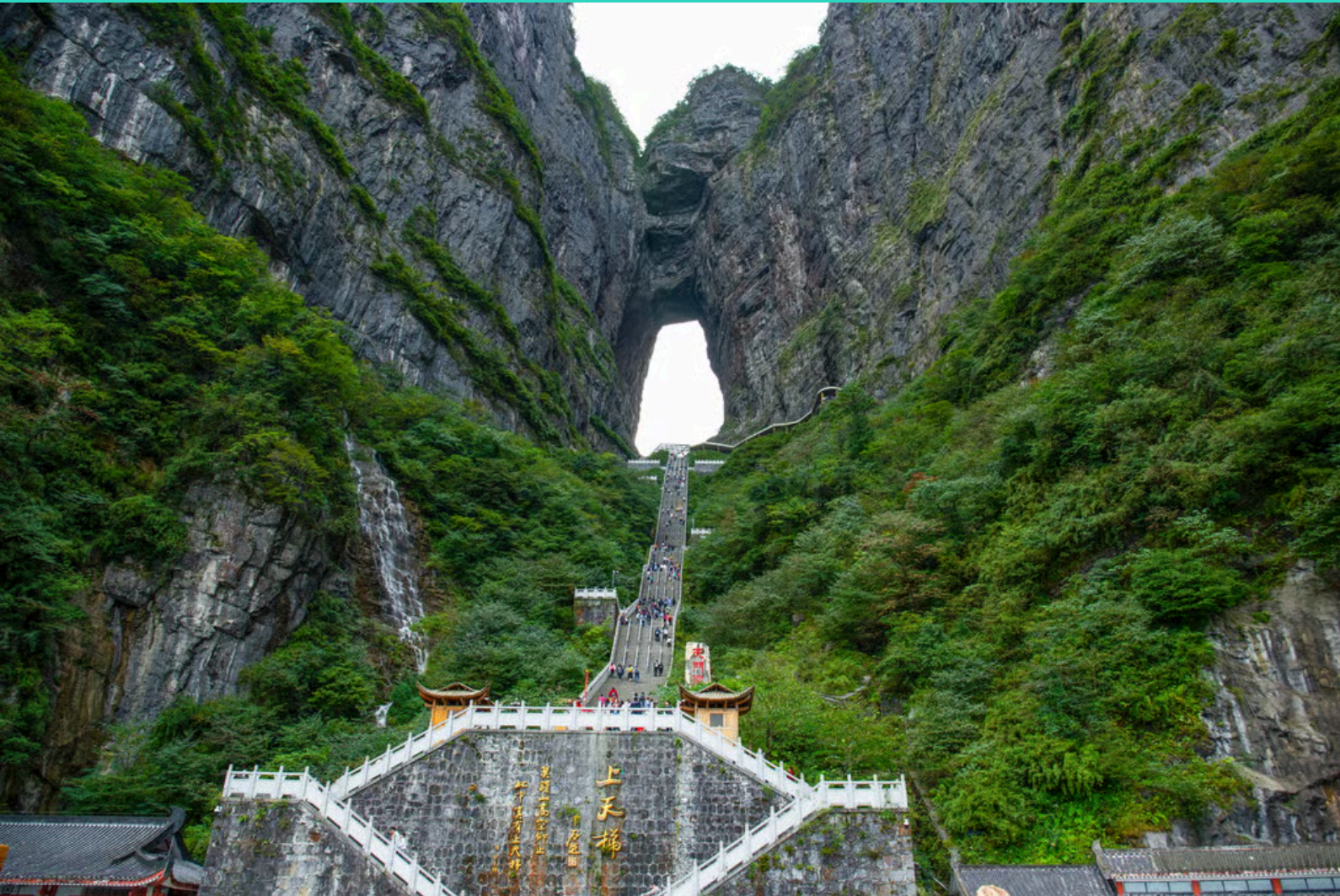




ทัวร์ครับ
TOURKRUB

บริษัท ทัวร์ครับ แทรเวล จำกัด

33/51 อาคารวอลสตรีท ชั้น 11 ถนนสุขุมวิท แขวงสุริยวงค์ เขตบางรัก
กทม. 10500 เลขประจำตัวผู้เสียภาษี 0105568102570 โทร 02-853-
9982



#22617 ทัวร์จีน งามเจียเจีย 5 วัน
4 คืน T2G-CSX14FD ถ้าประตู
สวรรค์ เมืองโบราณเฟิ่งหวง เมืองโบ
ราณฟู่หรงเจิน ภูเขาเทียนจื่อซาน บิน
FD (DMK)

ฉางซา จางเจียเจี๋ย

ZhangJiaJie

T2G-CSX14FD

ฉางซา จางเจียเจี๋ย เมืองโบราณเฟิ่งหวง

พัก 4 ดาวทุกคืน !!

AirAsia

สายการบิน
Thai Air Asia (FD)

รวมรถไฟความเร็วสูง 1 ขบวน
+ รถบัสขนกระเป๋าแล้ว

นั่งกระเช้าชมภูเขาเทียนเหมินชาน • กำแพงประตูสวรรค์ • ทางเดินกระจก
เมืองโบราณเฟิ่งหวง • เมืองโบราณฟูหลงจิ้น • ชมโชว์จิ้งจอกขาว
ภูเขาเทียนจื่อชาน (รวมลิฟต์แก้ว) • หุบเขาอวตาร • ตึกมหัศจรรย์ 72 ชั้น



วันเดินทาง

เม.ย. - ต.ค. 2569

5 วัน | 4 คืน

ราคาเริ่มต้น

25,999.-

"พิกัด
เมืองโบราณ"



"หุบเขาอวตาร"



"เมืองโบราณฟูหลงจิ้น"



"กำแพงประตูสวรรค์"



ประกันอุบัติเหตุ
+ประกันสุขภาพ



น้ำดื่มฟรี
20 กก.

T2G-CSX14FD ฉางซา จางเจียเจี๋ย ฟูหลงจิ้น เฟิ่งหวง สะพานแก้ว ชมโชว์นางจิ้งจอกขาว 5D 4N (FD)

วันที่	กำหนดการ	เข้า	เที่ยง	เย็น	โรงแรม
1	สนามบินดอนเมือง DMK-CSX FD480 (07.55-12.05) สนามบินฉางชา - นั่งรถไฟความเร็วสูง - เมืองโบราณเฟิ่งหวง - ล่องเรือแม่น้ำถั่วเจียง - สะพานสายรุ้ง - ชมวิวกลางคืนเมืองโบราณเฟิ่งหวง	X	🕒 เบอร์เกอร์	🕒	Fenghuang guoji Hotel 4 ดาว หรือเทียบเท่า
2	เมืองโบราณฟูหรงเจิ้น - น้ำตกฟูหรงเจิ้น - เทียนเหมินซาน (รวมกระเช้า+บันไดเลื่อน) - ถ้ำประตูสวรรค์ - ทางเดินกระจก - ชมโชว์นางจิ้งจอกขาว	🕒	🕒	🕒	Dongyue Hotel 4 ดาว หรือเทียบเท่า
3	เขาเทียนจื่อซาน (รวมขึ้น+ลงลิฟท์แก้วไปหลง) - ภูเขาฮัลเลลูย่าห์ (หุบเขาอวตาร) - สะพานอันดับหนึ่งใต้หล้า - ดิग्มหัศจรรย์ 72 ชั้น (รวมค่าเช่า)	🕒	🕒	🕒	Dongyue Hotel 4 ดาว หรือเทียบเท่า
4	จางเจียเจี๋ย → ฉางชา - ถนนคนเดินหวงชิ่งลู่ - ดิग् IFS - Pop Mart - ดิग् Wenheyu - จัดเต็มดินเนอร์บุฟเฟต์ปิ้งย่าง	🕒	🕒	🕒	CHANGSHA Hotel 4ดาว หรือเทียบเท่า
5	สนามบินฉางชา - CSX-DMK FD481 (12.55-15.10) - ดอนเมือง	🕒	X	X	

อัตราค่าบริการ (ราคาต่อท่าน)

กำหนดการเดินทาง	ผู้ใหญ่ พักห้องละ 2-3 ท่าน	พักเดี่ยว จ่ายเพิ่ม	Group Size
2 - 6 เม.ย. 2569	27,999	4,900	19
8 - 12 เม.ย. 2569	29,999	4,900	19
9 - 13 เม.ย. 2569	30,999	4,900	19
11 - 15 เม.ย. 2569	32,999	4,900	19
12 - 16 เม.ย. 2569	32,999	4,900	19
13 - 17 เม.ย. 2569	32,999	4,900	19
17 - 21 เม.ย. 2569	27,999	4,900	19
23 - 27 เม.ย. 2569	27,999	4,900	19
9 - 13 พ.ค. 2569	25,999	4,900	19
21 - 25 พ.ค. 2569	25,999	4,900	19
30 พ.ค. - 3 มิ.ย. 2569	25,999	4,900	19
1 - 5 มิ.ย. 2569	25,999	4,900	19
3 - 7 มิ.ย. 2569	25,999	4,900	19
17 - 21 มิ.ย. 2569	25,999	4,900	19

25 - 29 ก.ค. 2569	27,999	4,900	19
27 - 31 ก.ค. 2569	27,999	4,900	19
29 ก.ค. - 2 ส.ค. 2569	27,999	4,900	19
12 - 16 ส.ค. 2569	27,999	4,900	19
9 - 13 ก.ย. 2569	26,999	4,900	19
13 - 17 ต.ค. 2569	27,999	4,900	19
21 - 25 ต.ค. 2569	27,999	4,900	19
23 - 27 ต.ค. 2569	27,999	4,900	19

ไม่มีราคาเด็ก (เด็กราคาเท่าผู้ใหญ่)

ยกเว้นเด็กทารก (อายุไม่เกิน 2 ขวบ นับจากวันเดินทาง) ราคาคนละ 6,000 บาท

ราคาตั๋วรูดบัตรเครดิต ยังไม่รวมค่าทิปไกด์ท้องถิ่น และคนขับรถ **1500 บาท/ท่าน/ทริป**

ขอสงวนสิทธิ์เรียกเก็บค่าทิปดังกล่าว ณ สนามบิน วันเช็คอิน (ขาไป)

ส่วนหัวหน้าทัวร์ไทยที่ดูแลคณะจากเมืองไทย สามารถให้ทิปตามแต่ท่านจะเห็นสมควร

วันแรก สนามบินดอนเมือง - สนามบินฉางชา - นั่งรถไฟความเร็วสูง - เมืองโบราณเฟิ่งหวง - ล่องเรือแม่น้ำฉางเจียง - สะพานสายรุ้ง - ชมวิวกลางคืนเมืองเฟิ่งหวง

04.50 น. คณะพร้อมกันที่ **สนามบินดอนเมือง** อาคารผู้โดยสารขาออก ชั้น 3 ประตู 1 สายการบินไทยแอร์เอเชีย THAI AIR ASIA (FD) โดยมีเจ้าหน้าที่คอยอำนวยความสะดวกให้กับท่าน

07.50 น. ออกเดินทางสู่ **ท่าอากาศยานนานาชาติหวงฮัว (นครฉางชา)** โดย **สายการบินไทยแอร์เอเชีย** เที่ยวบินที่ **FD480 (ไม่มีบริการอาหารและเครื่องดื่มบนเครื่อง)**

โปรดทราบ :

- การจัดที่นั่งเป็นแบบสุ่มเลือก (Random) ตามกฎของสายการบิน ที่นั่งอาจจะไม่ได้นั่งติดกัน และไม่สามารถเลือก หรือ ชื้อที่นั่งบนเครื่องได้

12.05 น. เดินทางถึง **ท่าอากาศยานนานาชาติหวงฮัว (นครฉางชา)** นำท่านสู่ขั้นตอนการตรวจคนเข้าเมืองและศุลกากร หลังจากผ่านพิธีการตรวจคนเข้าเมืองแล้ว

เวลาที่สั้นกว่าไทย 1 ชั่วโมง กรุณาปรับเวลาของท่าน เพื่อให้ตรงตามเวลานัดหมาย

เที่ยง **รับประทานอาหารเที่ยง** **เบอร์เกอร์แจกท่านละ 1 ชุด**

จากนั้น เดินทางไปยัง **สถานีรถไฟ** **นั่งรถไฟความเร็วสูง** มุ่งหน้าสู่ **เมืองเฟิ่งหวง**

(หมายเหตุ: กระเป๋าเดินทางและสัมภาระ
ทุกชิ้น ทางบริษัท จะมีรถบัสขนกระเป๋าไป
ส่งให้ทุกท่านที่โรงแรม โดยท่านไม่ต้อง
ลำบากลากกระเป๋าไปขึ้นรถไฟด้วยตัวเอง
ให้ท่านแยกกระเป๋าใบเล็กสำหรับติดตัวไว้
ด้วยค่ะ)



นำท่านชม **เมืองโบราณเฟิ่งหวง** สร้างขึ้นมาตั้งแต่สมัยราชวงศ์ชิง (ค.ศ. 1644-1863) มีอายุเก่าแก่กว่า 300 ปี มีแม่น้ำ **"ถั่วเจียง"** ไหลพาดผ่านเป็นเส้นเลือดหลัก และมี**สะพาน "หงเจียว"** หรือ **สะพานสายรุ้ง** เป็นสถาปัตยกรรมโบราณที่ตกทอดมาถึงปัจจุบัน ตลอดเส้นทางท่านจะได้ชมบรรยากาศร้านค้าพื้นเมือง มีผู้สูงอายุที่นั่งเย็บปักถักร้อยงานฝีมือทั้งของจริงของปลอม อยู่ตามแผงลอยริมทางริมน้ำ นำท่าน **ล่องเรือแม่น้ำถั่วเจียง** เปลี่ยนชมบรรยากาศให้ท่านได้ชมบ้านเรือนและร้านค้าตลอดสองฝั่งแม่น้ำ ให้ท่านชม เมืองโบราณเฟิ่งหวง ในบรรยากาศช่วงยามค่ำ ที่เมืองโบราณแห่งนี้ประดับด้วยแสงไฟ และตลอดสองข้างทางจะมีร้านค้ามากมาย เช่น ร้านปิ้งย่าง ร้านขายเหล้าเหมาโต ให้ท่านได้เลือกชิม เลือกซื้อ



T2G-CSX14FD นางชา จางเจี๋ยเจี๋ย ฟู่หลงเจิ้น เฟิงหวง สะพานแก้ว ชมโซ่วนังจิ้งจอกขาว 5D 4N (FD)

เย็น

รับประทานอาหารเย็น ณ ร้านอาหาร

ไฮไลต์สำคัญของเฟิ่งหวงก็คือ **ชมวิวกลางคืนเฟิ่งหวง** เพราะบรรยากาศจะแตกต่างออกไปจากตอนกลางวันมากๆ ตอนกลางวันจะออกชิลๆ นั่งชมวิวเรื่อยๆ ส่วนตอนกลางคืนจะคึกคักขึ้นมาทันที บ้านเรือนริมน้ำจะประดับประดาไปด้วยไฟสีส้มต่างๆ แถบบางส่วนยังกลายเป็นผับและร้านนั่งตอนกลางคืน ทำให้บรรยากาศคึกคักเป็นพิเศษ **หลังจากเข้าสู่โรงแรมที่พักแล้ว ท่านสามารถเดินจากโรงแรม มายังเมืองโบราณเฟิ่งหวง เพื่อชมบรรยากาศเมืองโบราณเฟิ่งหวงยามค่ำคืน**

ที่พัก

Fenghuang Guoji Hotel ระดับ 4 ดาว++ หรือเทียบเท่า (โรงแรมมาตรฐานจีน)

หมายเหตุ : ชื่อโรงแรมที่ท่านพัก ทางบริษัทฯ จะทำการแจ้งพร้อมใบนัดหมาย 3-5 วันก่อนการเดินทาง

วันที่ 2

เมืองโบราณฟูหรงเจิ้น – น้ำตกฟูหรงเจิ้น - เทียนเหมินซาน (รวมกระเช้า+บันไดเลื่อน) – ถ้ำประตูสวรรค์ – ทางเดินกระจก - ชมโชว์นางจิ้งจอกขาว

เช้า

รับประทานอาหารเช้า ณ ห้องอาหารของโรงแรม



นำท่านเดินทางสู่ **เมืองโบราณฟูหรงเจิ้น (Furong Ancient Town) (ใช้เวลาเดินทางประมาณ 1 ชม.) “ฟูหรง หรือ ฟูหรงเจิ้น (Furong Zhen)”** หนึ่งในหมู่บ้านโบราณอันมีชื่อเสียงในมณฑล “หูหนาน (Hunan)” จุดเด่นคือเป็นเมืองโบราณที่ตั้งอยู่บนหน้าผา เหนือน้ำตกใหญ่ที่ไหลลงสู่แม่น้ำด้วยความสูง 60 เมตร

แผ่ขยายเป็นม่านน้ำสีขาวกว้าง 40 เมตร ล้อมรอบไปด้วยหม้อต้นไม้เขียวขจี องค์ประกอบเหล่านี้ทำให้ เมืองโบราณฟูหรง แห่งนี้สวยงามจนได้รับการจัดอันดับให้เป็นสถานที่ท่องเที่ยวระดับ 4A ของจีนเลยทีเดียว

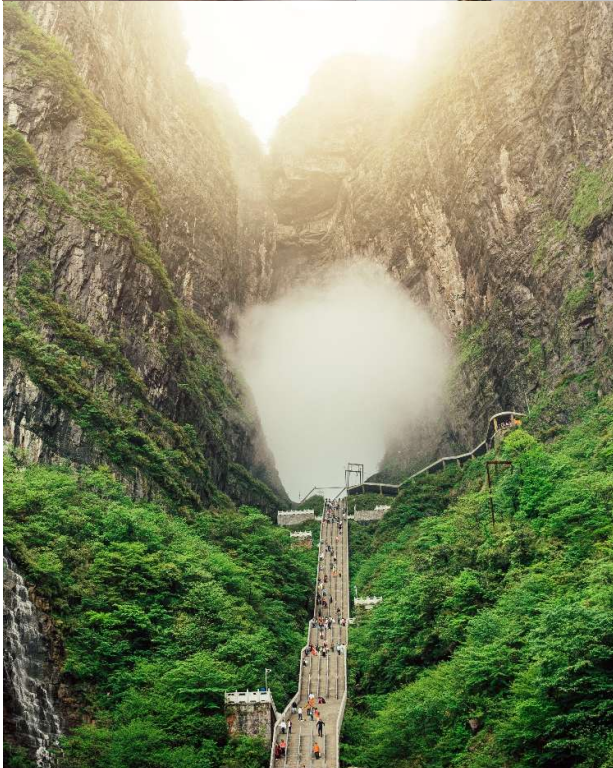
“น้ำตกฟูหรง (Furong Waterfall)” ที่ไหลลงมาจากหน้าผานั้น เดิมชื่อ **“น้ำตกหวังชุน (Wangchun Waterfall)”** ต่อมาได้มีการเปลี่ยนชื่อเป็นน้ำตก “ฟูหรง” ที่แปลว่าดอก Hibiscus หรือดอกชบาในภาษาจีน น้ำตกนี้สูง 60 เมตร กว้าง 40 เมตร รายล้อมไปด้วยหม้อต้นไม้เขียวขจี ด้านหลังน้ำตกมีทางเดินและถ้ำโบราณที่สามารถเดินเข้าไปชมได้

เที่ยง **รับประทานอาหารเที่ยง ณ ร้านอาหาร**

จากนั้นนำท่านเดินทางสู่ **เมืองจางเจียเจี๋ย (ใช้เวลาเดินทางประมาณ 2 ชม.)** โดยรถของอุทยาน และต่อกระเช้าขึ้นไปชมความงามของภูเขานับร้อยยอดที่สูงเสียดฟ้า ระหว่างทางตื่นตาตื่นใจไปกับ **ถนน 99 โค้ง** เส้นทางขึ้นเขาเลาะหน้าผาที่มีโค้งมากถึง 99 โค้งจากบนกระเช้า และชมทัศนียภาพของ **“หน้าผาลอยฟ้า”** ที่งดงามที่สุดแห่งหนึ่ง พร้อมกับทำหายความหวาดเสียวของ **ทางเดินกระจก** ที่มีระยะทางประมาณ 60 เมตร สร้างอยู่สูงกว่าระดับน้ำทะเลถึง 1.4 กม. เมื่อก้มลงมองไปยังเบื้องล่างสามารถมองเห็นทุกสิ่งทุกอย่างที่อยู่ภายใต้ทางเดินกระจกทั้งหมด **(หมายเหตุ: ทางเดินกระจก เปิด-ปิด ให้บริการจะขึ้นอยู่กับสภาพอากาศ)**

หากกระเช้าปิดซ่อมบำรุง ทางบริษัทฯ ขอสงวนสิทธิ์ไม่คืนเงินทุกกรณี แต่จะจัดหาโปรแกรมอื่นมาทดแทน โดยไม่ต้องแจ้งให้ทราบล่วงหน้า ทั้งนี้ การเปิด-ปิดให้บริการของกระเช้านั้น ขึ้นอยู่กับสภาพ ทางบริษัทฯ จะคำนึงถึงความปลอดภัยของนักท่องเที่ยว และยึดตามประกาศจากทางอุทยานเป็นสำคัญ





จากนั้นนำท่านชมความงามของ **ถ้ำเทียนเหมินซาน** หรือ **ถ้ำประตูสวรรค์** เป็น 1 ใน 4 ภูเขาที่สวยงามที่สุดของประเทศจีน สาเหตุที่เรียกว่าเทียนเหมินซานเพราะว่าภูเขาเกิดระเบิดขึ้นเองโดยธรรมชาติจนกลายเป็นถ้ำประตูนี้มีความสูง 131.5 เมตร ความกว้าง 57 เมตร ความลึก 60 เมตร ถ่ายรูปชมความงามซึ่งเคยมีชาวรัสเซียได้ขับเครื่องบินเล็กลอดผ่านช่องภูเขาประตูสวรรค์มาแล้วเป็นสถานที่ที่น่าสนใจอย่างมาก



จากนั้นนำท่าน **ชมโชว์นางจิ้งจอกขาว** อลังการกลางแจ้งสุดโรแมนติกและอลังการ **โดยผู้กำกับชื่อดัง “จางอิ๋หมว”** ยอดผู้กำกับระดับโลกชาวจีน THE LOVE STORY OF A WOODENMAN AND A FAIRY FOX ฟังเพลงรักไพเราะเพราะจับใจ นักแสดงกว่า 500 ชีวิตโลดแล่นอยู่บนเวทีกลางแจ้ง โดยมีฉากหลังเป็นภูเขาทอดยาวแบบพาโนรามา ชมเทคนิคการเปลี่ยนร่างเป็นมนุษย์ของนางจิ้งจอกขาว ชายซึ่งตรึงดวงใจในความรักของจิ้งจอกขาวสาวสวย และชายหนุ่มตัดฟันที่ฝ่าฟันอุปสรรคต่อสู้เพื่อความรักจนท้ายที่สุดก็สมหวังในชีวิตคู่ และจบแบบ HAPPY ENDING ให้ผู้ชมกลับไปนอนฝันดี

หมายเหตุ หากโชว์จิ้งจอกขาว ประกาศหยุดการแสดงโชว์ ณ วันที่คณะเราเดินทางไป ทางเราจะขอสงวนสิทธิ์เปลี่ยนเป็นโชว์อื่น โดยไม่มีการคืนเงินใดๆ ทั้งสิ้น

เย็น **รับประทานอาหารเย็น ณ ร้านอาหาร**

ที่พัก **Dongyue Hotel** ระดับ 4 ดาว++ หรือเทียบเท่า (โรงแรมมาตรฐานจีน)

หมายเหตุ : ชื่อโรงแรมที่ท่านพัก ทางบริษัทฯ จะทำการแจ้งพร้อมใบนัดหมาย 3-5 วันก่อนการเดินทาง

วันที่ 3

เขาเทียนจื่อซาน (รวมขึ้น+ลงลิฟท์แก้วไปหลง) – ภูเขาฮัลเลลูย่าห์ (หุบเขาอวตาร) - สะพานอันดับหนึ่งใต้หล้า - ตึกมหัศจรรย์ 72 ชั้น (รวมค่าเข้า)

เช้า

รับประทานอาหารเช้า ณ ห้องอาหารของโรงแรม



นำท่านเดินทางสู่ **จางเจียเจี้ย** เทียวชม **เขตนุรักษ์ธรรมชาติเทียนจื่อซาน** เป็นเขตนุรักษ์ต่อเนื่องมาจากทางด้านทิศเหนือของอุทยานแห่งชาติจางเจียเจี้ย เทียวชมยอดเขาที่มีอากาศเย็นสบายตลอดทั้งปี และมีจุดชมวิวที่สามารถมองเห็นยอดเขาน้อยใหญ่นับมากกว่าร้อยยอด ชมทิวทัศน์ที่สวยงามของ **สะพานอันดับหนึ่งใต้ฟ้า (เทียนเสี่ยวตี้อี้เจียว)** เคยเป็นสถานที่ถ่ายทำภาพยนตร์ชื่อดังหลายเรื่อง ตื่นตาตื่นใจไปกับทิวทัศน์ธรรมชาติที่สวยงามแสนประทับใจ

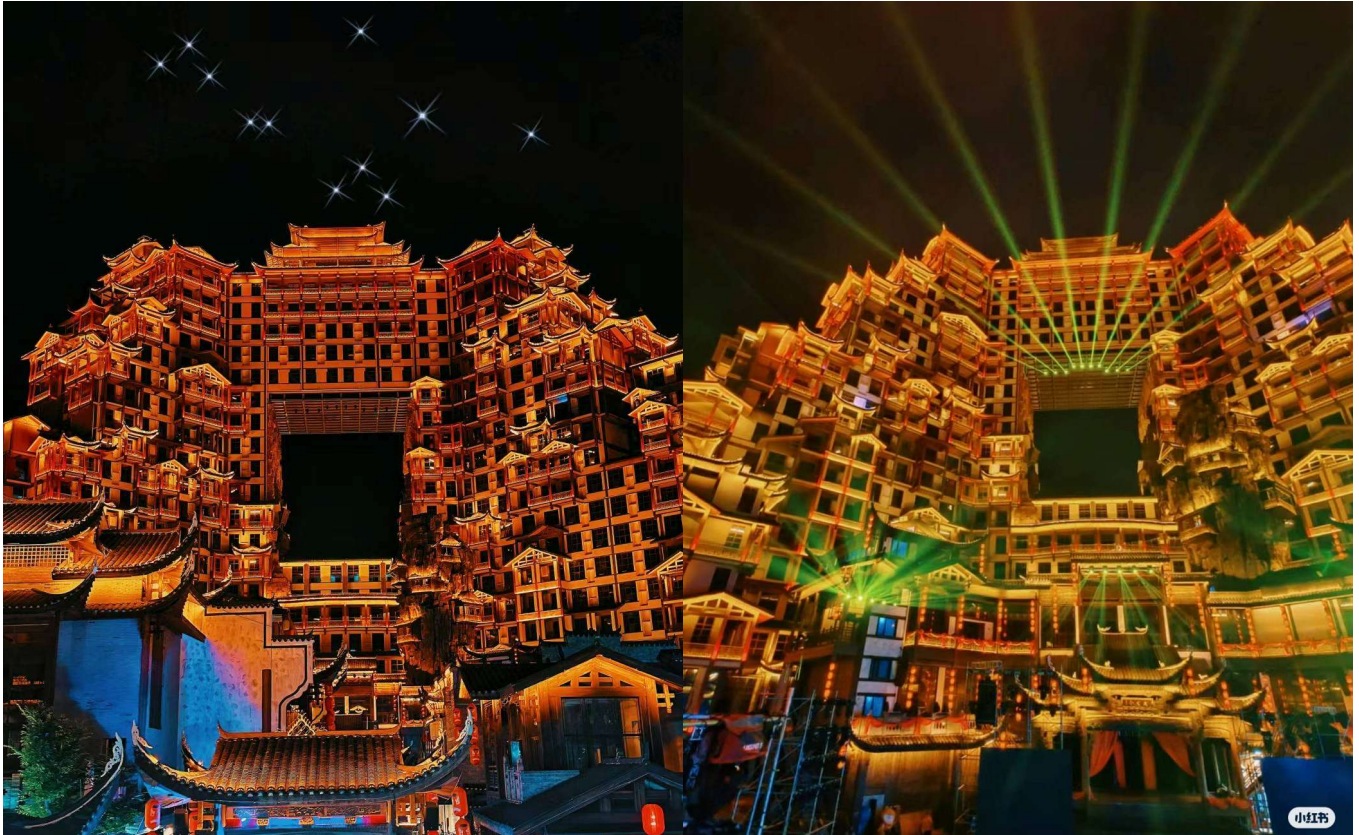
(ราคาทัวร์รวมขึ้นลิฟต์ + ลงโดยลิฟท์แก้วไปหลงที่จุดสูงสุด 326 เมตร)



นำท่านสู่ **อุทยานจางเจียเจี๋ย** มรดกโลกทางธรรมชาติของจีน ปัจจุบันได้เปลี่ยนชื่อเป็น **ภูเขาฮัลเลอ** **ย่าห์** ที่ทุกคนคุ้นตากันดีจากภาพยนตร์ชื่อดัง **“อวตาร”** ระหว่างทางผ่านชุมชนเขาอันน้อยใหญ่ สองข้างทางเขียวชะอุ่มไปด้วยต้นไม้نانาพันธุ์

เที่ยง

รับประทานอาหารเที่ยง ณ ร้านอาหาร



นำท่านชม **“ตึกมหัศจรรย์ 72 ชั้น”** แลนด์มาร์คแห่งเมืองจางเจียเจี๋ย ก่อสร้างขึ้นในช่วงโควิด เพื่อเปิดรับนักท่องเที่ยวโดยเฉพาะ จำลองออกแบบคล้ายกับถ้ำประตูสวรรค์ หรือ Tianmen Shan แห่งเมือง Zhangjiajie โดยนำเอาจุดเด่นของที่เที่ยวนี้อัดลงในจางเจียเจี๋ยมาจำลองไว้ที่นี่ ใช้งบประมาณการสร้างกว่า 8,000 ล้านบาท ช่วงค่ำ ตัวอาคารได้เปิดไฟ แสง สี สว่างไสว สวยงามมากๆ ก่อนทางเข้าก็จะมีร้านขนม ร้านขายของมากมาย บริเวณด้านนอกจะพบประติมากรรมรูปมังกรพันเสา มีกลองขนาดใหญ่เหมือนกลองศึกบนยกพื้นสูง เป็นฉากหลัง และยังมีการแสดงตีกลอง ผู้แสดงจะเป็นผู้ชายในเครื่องแต่งกายสวยงาม บริเวณด้านหน้า บรรยากาศสนุกสนาน คึกคักคะ มีสาวสวยชาวจีนที่แต่งตัวแบบพื้นเมืองมาให้นักท่องเที่ยวถ่ายภาพด้วย แถมยังมีโชว์ชุดการแสดงอีกมากมายที่ดูให้ดูได้

เย็น

รับประทานอาหารเย็น ณ ร้านอาหาร

ที่พัก

Dongyue Hotel ระดับ 4 ดาว++ หรือเทียบเท่า (โรงแรมมาตรฐานจีน)

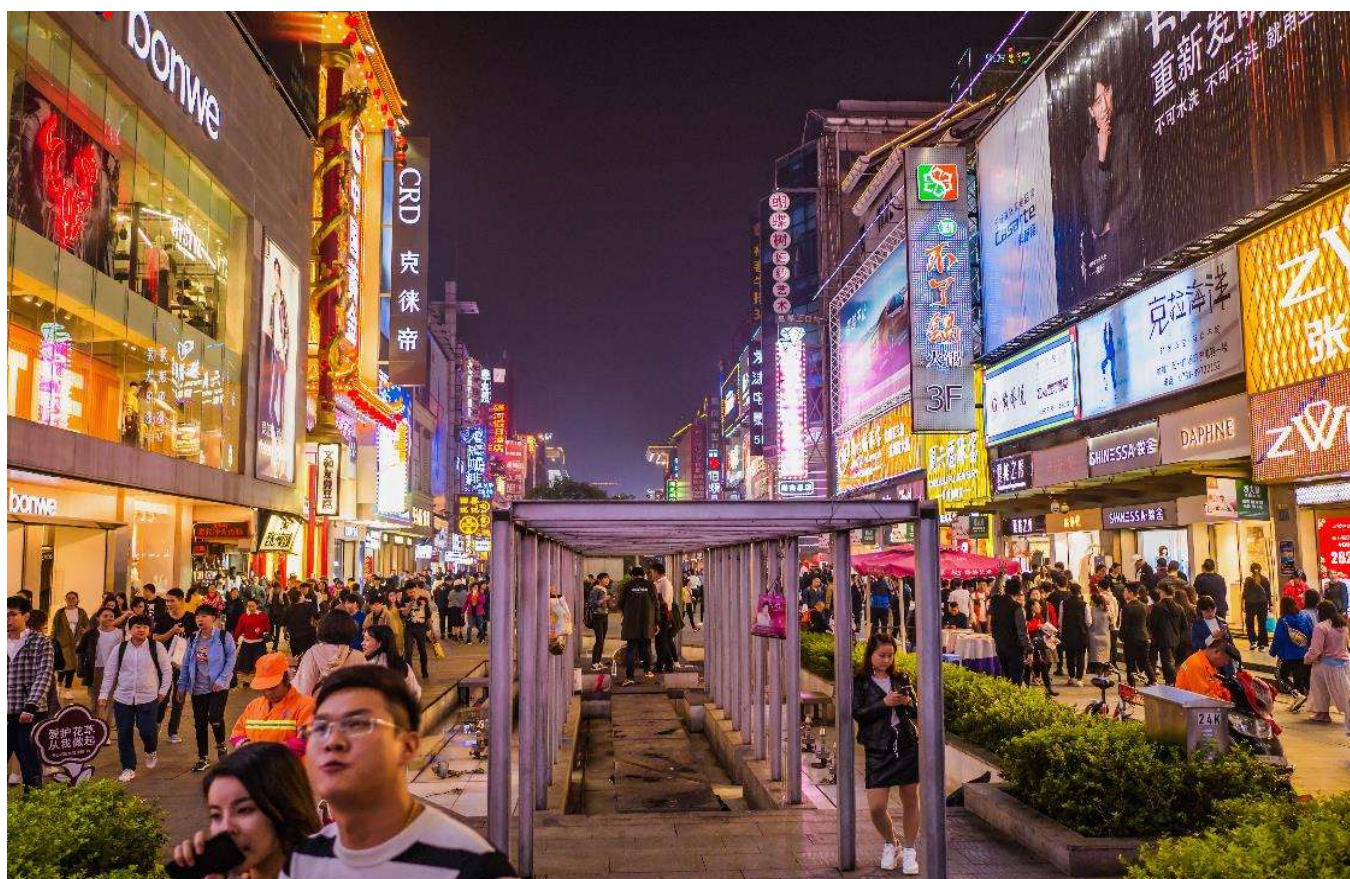
T2G-CSX14FD นางซา จางเจียเจี๋ย ฟู่หงเจิ้น เฟิงหวง สะพานแก้ว ชมโซว์นางจิ้งจอกขาว 5D 4N (FD)

วันที่ 4 จางเจียเจี๋ย → ฉางซา – ถนนคนเดินหวงซิงลู่ – ดิจ IFS – Pop Mart - ดิจ WENHEYOU - จัดเต็มดินเนอร์บุฟเฟต์ปิ้งย่าง

เช้า รับประทานอาหารเช้า ณ ห้องอาหารของโรงแรม

นำท่านเดินทางกลับสู่ **เมืองฉางซา (ใช้เวลาเดินทางประมาณ 5 ชม.)** โดยรถบัสด่วน

เที่ยง รับประทานอาหารเที่ยง ณ ร้านอาหาร



จากนั้นนำท่านเดินทางสู่แหล่งช้อปปิ้ง **ถนนคนเดินหวงซิงลู่** ตลาดใหญ่ที่สุดของมณฑลหูหนาน มีสินค้ามากมายให้ท่านเลือกซื้อทั้งสินค้าแบรนด์เนม ยี่ห้อจีนชื่อดังและสินค้าราคาถูก รวมถึงมีของกินพื้นเมืองให้ท่านเลือกสรร ให้ท่านซื้อของพื้นเมืองเป็นของฝาก รวมไปถึง นักสะสมอาร์ตทอยอย่าง **ร้าน POP MART** ให้ท่านได้ไปเลือกชมเลือกซื้อตามอัธยาศัย

จากนั้นนำท่าน **ถ่ายรูปกับดิจ IFS ดิจที่สูงที่สุดในมณฑล** นำท่านแวะ **ดิจ WENHEYOU** แหล่งท่องเที่ยวแห่งใหม่สุดฮิปกับบรรยากาศสุดวินเทจ รวากับเกาะฮ่องกงในยุค 1980 ที่รายล้อมไปด้วยร้านอาหาร ร้านค้า ที่แข่งขันกันอวดสีสันด้วยป้ายร้านแสงนีออน สลับลดหลั่นกันไปตามชั้นต่างๆ นอกจากนั้นยังมีลิฟต์

โบราณ ที่ไม่โบราณด้วยความปลอดภัยจากเทคโนโลยีใหม่ล่าสุดของจีน จัดว่าเป็นหนึ่งในแลนด์มาร์คที่ไม่ควรพลาด

เย็น **รับประทานอาหารเย็น ณ ร้านอาหาร เมนูพิเศษ - บุฟเฟต์ปิ้งย่าง + SEAFOOD จัดเต็มทั้งของคาวของหวาน และผลไม้**

ที่พัก **CHANGSHA XIANGYI WYNDHAM Hotel ระดับ 4 ดาว++ หรือเทียบเท่า (โรงแรมมาตรฐานจีน)**

วันที่ 5 สนามบินฉางซา - สนามบินดอนเมือง

เช้า **รับประทานอาหารเช้า ณ ห้องอาหารของโรงแรม**

นำทุกท่านสู่ **ท่าอากาศยานนานาชาติหวงฮัว (นครฉางซา)** เพื่อเตรียมตัวเดินทางกลับกรุงเทพฯ

12.55 น. ออกเดินทางสู่ **สนามบินดอนเมือง** กรุงเทพฯ **สายการบินไทยแอร์เอเชีย** เที่ยวบินที่ **FD481 (ไม่มีบริการอาหารบนเครื่อง)**

15.10 น. ถึง **สนามบินดอนเมือง ประเทศไทย** โดยสวัสดิภาพ

+++++



กรุณาศึกษารายละเอียดทั้งหมด ก่อนทำการจองทัวร์

เพื่อความถูกต้องและความเข้าใจตรงกันระหว่างลูกค้า และ บริษัททัวร์คู่ค้า
เมื่อกำหนดตกลงชำระเงินมัดจำ หรือ ค่าทัวร์ทั้งหมดแล้ว
ทางบริษัทฯ จะถือว่าท่านได้ยอมรับเงื่อนไข ข้อตกลงต่างๆ ทั้งหมด

เที่ยวบินภายในประเทศ ขอสงวนสิทธิ์ไม่รับประกันทุกกรณี

หากท่านมีความจำเป็นจะต้องซื้อตั๋วเครื่องบินภายในประเทศ เพื่อบินไปและกลับจาก
กรุงเทพฯ กรุณาสอบถามเที่ยวบินเพื่อยืนยันกับทางเจ้าหน้าที่ก่อนทำการจอง และ**ขอ**
ความกรุณาให้ท่านซื้อตั๋วเครื่องบินประเภทที่สามารถเลื่อนวันและเวลาเดินทางได้ อัน
เนื่องมาจาก หากเกิดความผิดพลาดจากทางสายการบิน ไม่ว่าจะเป็นการยกเลิกเที่ยวบิน
การล่าช้าของสายการบิน การยุบเที่ยวบินรวมกัน ตารางการเดินทางมีการเปลี่ยนแปลง
ซึ่งสายการบินพิจารณาสถานการณ์แล้วพบว่าอยู่เหนือการควบคุมของทางสายการบิน
หรือจะเป็นเหตุผลเชิงพาณิชย์ หรือเป็นเหตุผลด้านความปลอดภัย ดังนั้นเหตุผลเหล่านี้ อยู่
เหนือการควบคุมของบริษัทฯ

บริษัทฯ ขอสงวนสิทธิ์ที่จะไม่รับประกันและไม่คืนค่าใช้จ่ายใดๆ ทั้งสิ้น

**โปรดตรวจสอบหนังสือเดินทาง
(PASSPORT)**



*****สำคัญมาก** สำเนาหน้าพาสปอร์ตผู้เดินทาง จะต้องมียุเหลือมากกว่า 6 เดือน
ก่อนหมดอายุ นับจากวันที่เดินทางกลับ และต้องเหลือหน้าว่างอย่างน้อย 2 หน้า**

**กรุณาตรวจสอบก่อนส่งให้บริษัทฯ มิฉะนั้น ทางบริษัทจะไม่รับประกันพาส
ปอร์ตหมดอายุ และด้านตรวจปฏิเสธรการเข้า-ออกเมืองของท่าน
กรุณาส่งหน้าพาสปอร์ต พร้อมหลักฐานการโอนเงิน**



เงื่อนไขการจองและการยกเลิก

✕ ☐ ☐ การจองทัวร์ ★

กรุณาจองทัวร์ล่วงหน้าก่อนการเดินทาง **พร้อมชำระมัดจำ 10,000 บาท ภายใน 3 วัน หลังการจอง** ส่วนที่เหลือชำระทันทีก่อนการเดินทาง ไม่น้อยกว่า 25 วัน มิฉะนั้น ถือว่าท่านยกเลิกการเดินทางโดยอัตโนมัติ (ช่วงวันหยุดยาว หรือ เทศกาล กรุณาชำระก่อนเดินทาง 30 วัน

✕ ☐ ☐ กรณียกเลิก (จอยกรุป) ★

ยกเลิกก่อนการเดินทาง **30 วันขึ้นไป** บริษัทฯ จะคืนเงินค่ามัดจำให้ทั้งหมด โดยหักค่าใช้จ่ายที่เกิดขึ้นจริง เช่น ค่าตัว หรือ ค่าวีซ่า



ยกเลิกการเดินทาง
15-29 วัน
ก่อนเดินทาง

หักค่าทัวร์ 50% จากราคาขาย และหักค่าใช้จ่ายที่เกิดขึ้นจริงทั้งหมดไม่ว่ากรณีใด ๆ ทั้งสิ้น



ยกเลิกการเดินทาง
0-14 วัน
ก่อนเดินทาง

บริษัทฯ ขอสงวนสิทธิ์เก็บเงินค่าทัวร์ทั้งหมดไม่ว่ากรณีใด ๆ ทั้งสิ้น



อัตราค่าบริการรวม



ค่าตัวเครื่องบินไป-กลับ พร้อมคณะ



โรงแรมที่พักตามรายการที่ระบุ หรือ ระดับเทียบเท่า

- กรณีห้อง TWIN BED (เตียงเดี่ยว 2 เตียง) ซึ่งโรงแรมไม่มีหรือเต็ม ทางบริษัทขอปรับเป็นห้อง DOUBLE BED แทนโดยมีต้องแจ้งให้ทราบล่วงหน้า
- หากต้องการห้องพักแบบ DOUBLE BED ซึ่งโรงแรมไม่มีหรือเต็ม ทางบริษัทขอปรับเป็นห้อง TWIN BED แทนโดยมีต้องแจ้งให้ทราบล่วงหน้า
- กรณีพักแบบ TRIPLE ROOM 3 ท่าน 1 ห้อง ท่านที่ 3 อาจเป็นเสริมเตียง หรือ SOFA BED หรือ เสริมฟูกที่นอน ทั้งนี้ขึ้นอยู่กับรูปแบบการจัดห้องพักของโรงแรมนั้นๆ



ค่าอาหาร ค่าเข้าชม ค่ายานพาหนะทุกชนิด ตามที่รายการทัวร์ระบุ



น้ำหนักสัมภาระ ท่านละไม่เกิน 20 กิโลกรัม และสัมภาระติดตัวขึ้นเครื่องได้ 1 ชิ้น ต่อท่าน น้ำหนักต้องไม่เกิน 7 กิโลกรัม



มัคคุเทศก์ท้องถิ่น และหัวหน้าทัวร์นำเที่ยวคนไทย



ค่าประกันอุบัติเหตุในระหว่างการเดินทางท่องเที่ยว วงเงินประกันท่านละ 1,000,000 บาท และประกันสุขภาพ วงเงินประกันท่านละ 500,000 บาท ครอบคลุม สุขภาพ อาการเจ็บป่วย อุบัติเหตุต่างๆ ที่เกิดขึ้นภายในวันเดินทาง



อัตราค่าบริการไม่รวม

- ✘ ค่าหนังสือเดินทาง และเอกสารต่างด้าวต่างๆ
- ✘ ค่าใช้จ่ายส่วนตัว เช่น ค่าอาหารหรือเครื่องดื่มที่สั่งเพิ่มพิเศษ ค่าโทรศัพท์ ค่าอินเทอร์เน็ต ค่ามินิบาร์ ค่าบริการชักรีด หรืออื่นๆ ที่ไม่ได้ระบุไว้ในรายการทัวร์
- ✘ ค่าส่วนต่างน้ำหนักกระเป๋าเดินทาง ในกรณีที่เกินกว่าสายการบินกำหนด
- ✘ ค่าใช้จ่ายอันเกิดจากความล่าช้าของสายการบิน อุบัติภัยทางธรรมชาติ การประท้วง การก่อกบฏ การนัดหยุดงาน ซึ่งอยู่นอกเหนือความควบคุมของบริษัทฯ
- ✘ ค่าดำเนินการคัดกรองตรวจหาเชื้อ RT-PCR หรือ ATK ในกรณีที่ประเทศจีนต้องให้ตรวจ
- ✘ ค่าใช้จ่ายอันเกิดจากการถูกปฏิเสธไม่ให้เข้าและออกเมืองจากเจ้าหน้าที่ตรวจคนเข้าเมือง ซึ่งอยู่นอกเหนือการควบคุมของบริษัทฯ
- ✘ ค่าใช้จ่ายส่วนเกิน หากหน่วยงานรัฐบาลไทย/รัฐบาลจีน มีการปรับเปลี่ยนข้อกำหนดเกี่ยวกับการกักตัวเพิ่มเติม หรือขอเรียกตรวจโรคเพิ่ม
- ✘ ค่าวีซ่าท่องเที่ยวเข้าประเทศจีน ในกรณีที่ทางรัฐบาลจีน มีการยกเลิกฟรีวีซ่าท่องเที่ยว
- ✘ ค่าทิปไกด์ท้องถิ่น+คนขับรถ (บังคับตามระเบียบของประเทศจีน) ท่านละ 1500 บาท ของสงวนสิทธิ์เรียกเก็บค่าทิปดังกล่าวนี้ ณ วันเช็คอินที่ สนามบิน (ขาไป) ส่วนค่าทิป หัวหน้าทัวร์จากไทย แล้วแต่ความพึงพอใจของลูกค้ายางาน

หมายเหตุ

1. บริษัทฯ มีสิทธิ์ที่จะเปลี่ยนแปลงรายละเอียดบางประการในทัวร์นี้ เมื่อเกิดเหตุสุดวิสัยจนไม่อาจแก้ไขได้
2. บริษัทฯ ไม่รับผิดชอบค่าเสียหายในเหตุการณ์ที่เกิดจากสายการบิน ภัยธรรมชาติ ปฏิบัติและอื่นๆ ที่อยู่ นอกเหนือการควบคุมของทางบริษัทฯ หรือค่าใช้จ่ายเพิ่มเติมที่เกิดขึ้นทางตรงหรือทางอ้อม เช่น การเจ็บป่วย, การถูกทำร้าย, การสูญหาย, ความล่าช้า หรือจากอุบัติเหตุต่างๆ
3. หากท่านถอนตัวก่อนรายการท่องเที่ยวจะสิ้นสุดลง ทางบริษัทฯ จะถือว่าท่านสละสิทธิ์และจะไม่คืนเงินค่าบริการที่ท่านได้ชำระไว้แล้วไม่ว่ากรณีใดๆ ทั้งสิ้น
4. บริษัทฯ จะไม่รับผิดชอบต่อการห้ามออกนอกประเทศ หรือ ห้ามเข้าประเทศ อันเนื่องมาจากมีสิ่งผิดกฎหมาย หรือเอกสารเดินทางไม่ถูกต้อง หรือ การถูกปฏิเสธในกรณีอื่นๆ
5. **มัดคูเทศก์ พนักงาน และตัวแทนของบริษัทฯ ไม่มีสิทธิ์ในการให้คำสัญญาใดๆ ทั้งสิ้นแทนบริษัทฯ นอกจากมีเอกสารลงนามโดยผู้มีอำนาจของบริษัทฯ กำกับเท่านั้น**
6. หากไม่สามารถไปเที่ยวในสถานที่ที่ระบุในโปรแกรมได้ อันเนื่องมาจากธรรมชาติ ความล่าช้า และความผิดพลาดจากทางสายการบิน บริษัทฯ จะไม่มีการคืนเงินใดๆ ทั้งสิ้น แต่ทั้งนี้ทางบริษัทฯ จะจัดหาสถานที่ท่องเที่ยวอื่นมาทดแทน โดยขอสงวนสิทธิ์การกำหนดนี้โดยไม่แจ้งให้ทราบล่วงหน้า
7. เมื่อท่านออกเดินทางไปกับคณะแล้ว ท่านงดการใช้บริการรายการใดรายการหนึ่ง หรือไม่เดินทางพร้อมคณะถือว่าท่านสละสิทธิ์ ไม่อาจเรียกร้องค่าบริการ และเงินมัดจำคืน ไม่ว่ากรณีใดๆ ทั้งสิ้น

***เมื่อท่านชำระเงินค่าทัวร์ให้กับทางบริษัทฯ แล้วทางบริษัทฯ**

จะถือว่าท่านได้ยอมรับเงื่อนไขข้อตกลงทั้งหมดนี้แล้ว*