



ทัวร์ครับ
TOURKRUB

บริษัท ทัวร์ครับ แทรเวล จำกัด

33/51 อาคารวอลสตรีท ชั้น 11 ถนนสุขุมวิท แขวงสุริยวงค์ เขตบางรัก
กทม. 10500 เลขประจำตัวผู้เสียภาษี 0105568102570 โทร 02-853-
9982



#22918 ทัวร์ฮ่องกง 3 วัน 2 คืน
HDM39 เจ้าแม่กวนอิมซีซาน เจ้าแม่
กวนอิมสองห้า วัดแซกงหมิว บิน EK
(BKK)

ราคาสุดคุ้ม

รหัส : HDM39

บุญพลิกดวงV.2

ฮ่องกง

เจ้าแม่กวนอิมซีซาน

วัดเจ้าแม่กวนอิมฮ่องกง
วัดนาจา เทพเจ้าปักไท
วัดแชกงหมิว บุฟเฟ่ต์ซาบู

10 ท่าบ
การบินใต้เดินทาง

ราคาเริ่มต้น

12,888.-

เดินทาง พ.ค.-ก.ย. 2569



น้ำหนักกระเป๋า 20 KG
ถือขึ้นเครื่อง 7 KG

พัก 3 ดาว
ย่านช้อปปิ้ง

3วัน 2คืน



กำหนดการเดินทางเดือน พฤษภาคม-กันยายน 2569



EK384 สุวรรณภูมิ - ฮองกง 14.00 - 18.05

EK385 ฮองกง - สุวรรณภูมิ 21.10 - 23.25

สายการบินอินเตอร์ ระดับ 5 ดาว



วันที่	โปรแกรมท่องเที่ยว	เช้า	เที่ยง	ค่ำ	โรงแรม
1	สนามบินสุวรรณภูมิ -สนามบินเช็กแล็บก็อก - โรงแรมที่พัก	-	✈	-	WE HOTEL ระดับ 3 ดาว หรือระดับเทียบเท่า
2	อิสระตามอัธยาศัยเต็มวัน - โรงแรมที่พัก	-	-	-	WE HOTEL ระดับ 3 ดาว หรือระดับเทียบเท่า
3	วัดนาจา - วัดเจ้าแม่กวนอิมฮ่องกง - โรงงานกังหันจิวเวลรี่ - ร้านอาหาร - วัดแซงทมิว - วัดซีซ่าน- สนามบินเช็กแล็บก็อก - สนามบินสุวรรณ ภูมิ	-	✓	✈	

โปรแกรมการท่องเที่ยว อาจมีการปรับเปลี่ยนตามความเหมาะสม



วันแรกของการเดินทาง

สนามบินสุวรรณภูมิ - สนามบินเซ็กแล็บก๊อก - โรงแรมที่พัก

อาหาร -/เที่ยง [บนเครื่อง]/-

- 10.30 น. พร้อมกัน ณ สนามบินสุวรรณภูมิ ผู้โดยสารขาออกชั้น 4 เคาน์เตอร์สายการบิน เอมิเรตส์ (EK) เจ้าหน้าที่บริษัททาคอยให้การต้อนรับและอำนวยความสะดวกทุกท่าน นำท่านเช็คอินรับตัวเครื่องบิน
- 14.00 น. เหมินฟ้าสู่ เขตปกครองพิเศษฮ่องกง โดยสายการบินเอมิเรตส์ เที่ยวบินที่ EK384 บริการอาหารเที่ยง บนเครื่องบิน
- 18.05 น. เดินทางถึง สนามบินเซ็กแล็บก๊อก เขตปกครองพิเศษฮ่องกง นำท่านผ่านพิธีการตรวจคนเข้าเมือง หลังผ่านพิธีการตรวจคนเข้าเมืองเป็นที่เรียบร้อยแล้ว รับกระเป๋าสัมภาระ ให้ท่านอิสระทำธุระส่วนตัว (เวลาท้องถิ่นที่ฮ่องกงเร็วกว่าประเทศไทย 1 ชั่วโมง)

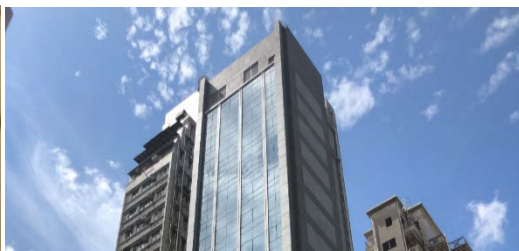
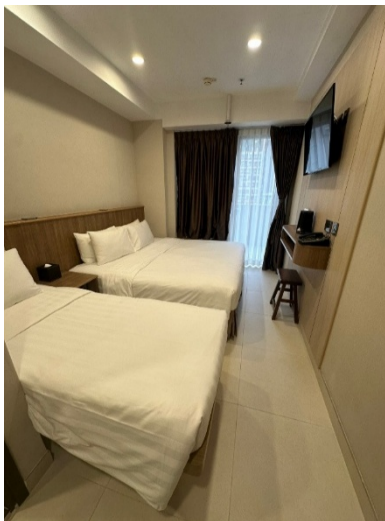


พักที่ WE HOTEL /MK HOTEL/STARPHIRE Kowloon ระดับ 3 ดาว หรือระดับเทียบเท่า พักห้องละ 2 ท่าน เท่านั้น

กรณีเข้าพัก 3 ท่าน จะต้องชำระค่าพักเดี่ยวเพิ่ม 1 ท่าน ยกเว้นเด็กไม่ใช้เตียง กรุณาเช็คกับเจ้าหน้าที่อีกที่บ้าง

โรงแรมมีห้องพัก 3 ค่อนข้างน้อย

หมายเหตุ โรงแรมที่พัก จะแจ้งให้ท่านทราบ ก่อนเดินทางโดยประมาณ 5-7 วันทำการ



โรงแรมใจกลางย่านมก๊ก ด้านล่างโรงแรมเป็น Temple Street Night Market
กรณีนอน WE HOTEL หรือ MK HOTEL โรงแรม STARPHIREห่างจากมก๊ก เดิน15นาที



วันที่สองของการเดินทาง อิสระตามอัธยาศัยเต็มวัน – โรงแรมที่พัก

อาหาร -/-

ท่านสามารถอิสระท่องเที่ยวได้ตามอัธยาศัย ไม่รวมอาหารทั้ง 3 มื้อ ไม่มีรถโค้ชและไกด์ท้องถิ่นบริการ

หากท่านใดสนใจซื้อ OPTION TOUR สามารถติดต่อเจ้าหน้าที่ก่อนการเดินทาง 7 วัน

****กรณีลูกค้าไม่ถึง 8 ท่าน OPTIONS กระเช้านองปิง และ มาเก๊า อาหารเช้าจะเป็นแบบคนฮ่องกง หรือโจ๊ก****

****กรณีลูกค้าไม่ถึง 8 ท่าน ไกด์ท้องถิ่น นำท่านเดินทางโดยรถไฟฟ้า รับ – ส่ง ดิสनीแลนด์****

****หมายเหตุ : ราคาตัวดิสनीแลนด์ สำหรับ Tier 1 เท่านั้น สามารถสอบถามราคาก่อนทำการจอง****



**แพ็คเกจ ต้มซ่า + รถรับ ส่ง
กระเช้านองปิง (แบบธรรมดา)**

2,700 บาทต่อท่าน



**ตัวดิสनीแลนด์ + รถรับ ส่ง
(รวมเครื่องเล่นทุกชนิด)**

5,000 บาทต่อท่าน

พักที่ WE HOTEL /MK HOTEL/STARPHIRE Kowloon ระดับ 3 ดาว หรือระดับเทียบเท่า พักห้องละ 2 ท่าน
เท่านั้น

กรณีเข้าพัก 3 ท่าน จะต้องชำระค่าพักเดี่ยวเพิ่ม 1 ท่าน ยกเว้นเด็กไม่ใช้เตียง กรุณาเช็คกับเจ้าหน้าที่อีกที่บ้าง

โรงแรมมีห้องพัก3 ค่อนข้างน้อย

หมายเหตุ โรงแรมที่พัก จะแจ้งให้ท่านทราบ ก่อนเดินทางโดยประมาณ 5-7 วันทำการ

วันที่สามของการเดินทาง วัดนาจา - วัดเจ้าแม่กวนอิมฮ่องฮ่า - โรงงานกังหันจิ๋วเวอรี่ - ร้านหยก - วัดแชกงหมิว - วัดซีซ่าน- สนามบินเซ็กแล็บก๊อ - สนามบินสุวรรณภูมิ

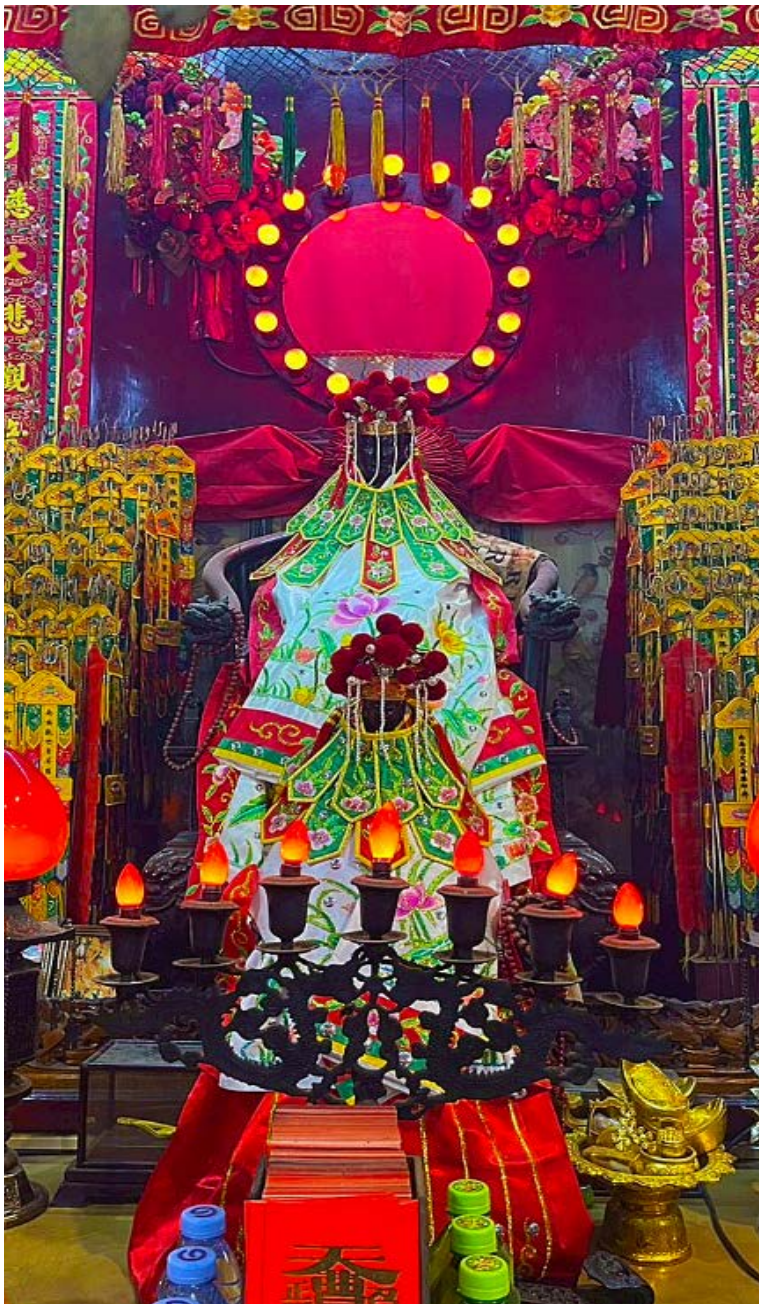
อาหาร -/เที่ยง/ค่ำ [บนเครื่องบิน]

เช้า อิสระรับประทานอาหารเช้า [ไม่รวมในรายการนำเที่ยว]

จากนั้นนำทุกท่านเข้าสู่ วัดปักไท Sam Tai Tze & Pak Tai Temples หรือที่รู้จักกันดีในนาม วัดนาจา ตั้งอยู่ใจกลางย่านซัมซุยโป ฮ่องกง วัดแห่งนี้เป็นที่รวมของเทพเจ้าจีนหลายองค์ โดยเฉพาะเทพนาจาที่เป็นที่เคารพสักการะเป็นอย่างยิ่ง หากใครกำลังมองหาสถานที่ขอพรเรื่องการทำงาน การเงิน ความรัก หรือการศึกษา วัดแห่งนี้ถือเป็นอีกหนึ่งตัวเลือกที่น่าสนใจ



นำท่านเข้าสู่ **วัดเจ้าแม่กวนอิมฮ่องกง** **ปางเปิดท้องพระคลังมหาสมบัติ** มีลักษณะสถาปัตยกรรมแบบ
วัดจีนดั้งเดิม และถือเป็นวัดที่มีชื่อเสียงมากแห่งหนึ่งของฮ่องกง มีชื่อเสียงในเรื่องการขอโชคลาภเงินทอง เป็น
หนึ่งในวัดที่เก่าแก่ที่สุดของฮ่องกง สร้างขึ้นในปี ค.ศ.1873 มีลักษณะสถาปัตยกรรมแบบวัดจีนดั้งเดิม และถือ
เป็นวัดที่มีชื่อเสียงมากแห่งหนึ่งของฮ่องกง **นำท่านทำพิธีเยี่ยมเงิน เจ้าแม่กวนอิม ร่ำรวยเงินทองไหลมาเทมา**



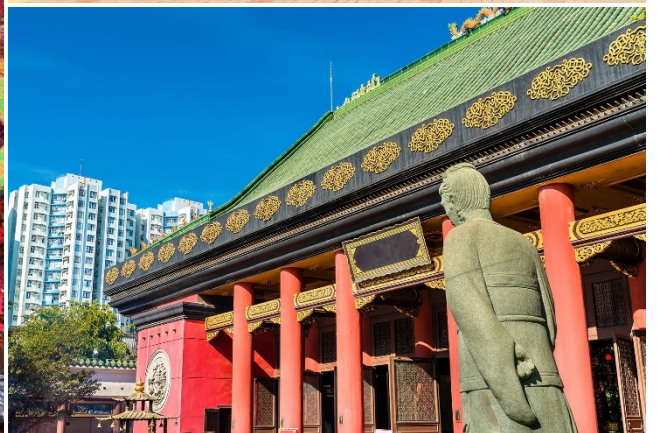
นำท่านเยี่ยมชม **โรงงานจิวเวลรี่** ที่ขึ้นชื่อของฮ่องกงพบกับงานดีไซน์ที่ได้รับรางวัลอันดับเยี่ยม และใช้ในการเสริมดวงเรื่องฮวงจุ้ย โดยการย่อใบพัดของกังหันวัดแขก มาทำเป็นเครื่องประดับ ไม่ว่าจะเป็น จี้ แหวน กำไล เพื่อให้เป็นเครื่องประดับติดตัว และเสริมดวงชะตา นำท่านชม **ร้านหยก** มีสินค้ามากมายเกี่ยวกับหยก อาทิ กำไลหยก หรือสัตว์นำโชคอย่างปี่เซียะ อิสระให้ท่านได้เลือกซื้อเป็นของขวัญ หรือเป็นของที่ระลึกหรือนำโชค แต่ตัวท่านเอง



เที่ยง บริการอาหารเที่ยง ณ ภัตตาคาร [มือที่ 1] เมนู บุฟเฟต์ ชาบู ชาบู ลูกชิ้น ผัก อาหาร เครื่องดื่มไม่อั้น บริการหมูหรือเนื้อ ท่านละ 2 ถาด



นำท่านเดินทางสู่ **วัดแขกหมิว** ให้ท่านได้จตุรปูขอพร สักการะเทพเจ้าแขก ตั้งจิตอธิษฐานด้านหน้าองค์เจ้าพ่อแขก จากนั้นให้ท่านหมุนกังหันทองแดงจะมีกังหัน 4 ใบพัด แต่ละใบหมายถึง เดินทางปลอดภัย, สุขภาพแข็งแรง, โชคลาภ และเงินทอง เชื่อกันว่าหากหมุนครบ 3 รอบและตีกลอง 3 ครั้ง จะช่วยปัดเป่าสิ่งชั่วร้ายออกไป และนำพาสีงดีๆ เข้ามา ตำนานวัดแขก หรือเรียกอีกชื่อหนึ่งว่า “วัดกังหันลม” เป็นอีกหนึ่งวัดที่มีประวัติศาสตร์อันยาวนาน สร้างมาตั้งแต่ 300 ปีก่อน ตามตำนานเล่ากันว่าได้มีโจรสลัดต้องการที่จะมาปล้นชาวบ้าน เมื่อนายพลแขกรู้เข้าก็ได้บอกให้ชาวบ้านพากันกังหันลมแล้วนำไปติดไว้ที่หน้าบ้าน ปรากฏว่าโจรสลัดได้จากไปและไม่ได้ทำการปล้น ชาวบ้านจึงมีความเชื่อว่ากังหันลมนั้นช่วยขจัดสิ่งชั่วร้ายที่กำลังจะเข้ามา และนำพาสีงดีๆ มาสู่ตน จึงได้สร้างวัดแขกแห่งนี้ขึ้น เพื่อระลึกถึงนายพลแขก และเป็นสักการะบูชาเพื่อไม่ให้มีสิ่งไม่ดีเกิดขึ้น



จากนั้นนำทุกท่านเข้าสู่ **วัดซีซ่าน** เป็นวัดใหญ่ในพื้นที่กว่า 29 ไร่ ตั้งอยู่ในเขตชานเมือง ท่ามกลางป่าเขาในบรรยากาศเงียบสงบและร่มรื่น จุดเด่นก็คือ เจ้าแม่กวนอิมองค์สีขาวขนาดใหญ่ ที่มีความสูง 76 เมตร และใหญ่เป็นอันดับ 2 ของโลก หน้าหน้าออกสู่ทะเล โดย นายลีกาซิง มหาเศรษฐีชื่อดังของฮ่องกง ได้บริจาคเงินสร้างวัดราว 1,700 ล้านเหรียญฮ่องกง หรือประมาณ 7,000 ล้านบาท อีกทั้งภายในวัดยังมีห้องรับรองแขกวีไอพีที่บุกระจกกันกระสุนอีกด้วย (**จองล่วงหน้า1เดือน**)



หมายเหตุ : เนื่องจากวัดซีซ่าน เป็นวัดของเอกชน จึงต้องทำการจองคิวเข้าชมล่วงหน้า 30 วันก่อนการเดินทาง ซึ่งการจองจะสำเร็จหรือไม่ขึ้นอยู่กับคำตอบรับจากเจ้าหน้าที่ของทางวัดเท่านั้น ทางบริษัททัวร์ไม่สามารถ ยืนยันการเข้าชมได้ และหากการจองไม่สำเร็จ ขอสงวนสิทธิ์ในการงดเข้าชม

สมควรแก่เวลานำท่านเดินทางสู่สนามบิน

- 21.10 น. เห็นฟ้าสู่ สนามบินสุวรรณภูมิ โดยสายการบินเอมิเรตส์ เที่ยวบินที่ EK385 บริการอาหารค่ำ บนเครื่องบิน
23.25 น. เดินทางถึง สนามบินสุวรรณภูมิ กรุงเทพฯ โดยสวัสดิภาพฯ พร้อมความประทับใจไม่รู้ลืม

หมายเหตุ : โปรแกรมการท่องเที่ยว อาจมีการปรับเปลี่ยนตามความเหมาะสม

อัตราค่าบริการ

วันเดินทาง	ราคาผู้ใหญ่	ไม่มีราคาเด็ก	พักเดี่ยว เดินทางคนเดียว จ่ายเพิ่ม
วันที่ 08-10 พฤษภาคม 2569	12,888	12,888	4,500
วันที่ 15-17 พฤษภาคม 2569	13,888	13,888	4,500
วันที่ 22-24 พฤษภาคม 2569	12,888	12,888	4,500
วันที่ 29-31 พฤษภาคม 2569	14,888	14,888	4,500
วันที่ 05-07 มิถุนายน 2569	13,888	13,888	4,500
วันที่ 12-14 มิถุนายน 2569	13,888	13,888	4,500
วันที่ 19-21 มิถุนายน 2569	14,888	14,888	4,500
วันที่ 26-28 มิถุนายน 2569	14,888	14,888	4,500
วันที่ 03-05 กรกฎาคม 2569	13,888	13,888	4,500
วันที่ 10-12 กรกฎาคม 2569	13,888	13,888	4,500
วันที่ 17-19 กรกฎาคม 2569	13,888	13,888	4,500
วันที่ 24-26 กรกฎาคม 2569	13,888	13,888	4,500
วันที่ 01-03 สิงหาคม 2569	13,888	13,888	4,500

วันที่ 07-09 สิงหาคม 2569	13,888	13,888	4,500
วันที่ 12-14 สิงหาคม 2569	15,888	15,888	4,500
วันที่ 14-16 สิงหาคม 2569	13,888	13,888	4,500
วันที่ 28-30 สิงหาคม 2569	13,888	13,888	4,500
วันที่ 04-06 กันยายน 2569	13,888	13,888	4,500
วันที่ 11-13 กันยายน 2569	13,888	13,888	4,500
วันที่ 18-20 กันยายน 2569	14,888	14,888	4,500
วันที่ 25-27 กันยายน 2569	14,888	14,888	4,500

ราคาเด็กทารก 7,900 บาท ทารกต้องมีอายุไม่เกิน 2 ปีบริบูรณ์ ณ วันเดินทางไปและกลับ
ไม่รวมค่าทิปคนขับรถ และมัดคฤเทศก์ท้องถิ่นท่านละ 2,000 บาท/ทริป/ท่าน
ชำระ ณ สนามบินวันแรกของการเดินทาง
เด็กและผู้ใหญ่จ่ายเท่ากัน (ยกเว้นเฉพาะเด็กทารก)
ส่วนค่าทิปหัวหน้าทัวร์ที่ดูแลจากเมืองไทย แล้วแต่ความพึงพอใจของท่าน

▶ เอกสารที่ต้องทำการเตรียมก่อนเดินทางและเดินทางกลับประเทศไทย

พาสปอร์ตตัวจริง (อายุการใช้งานต้องเหลือมากกว่า 6 เดือน)

อัตราค่าบริการนี้รวม

1. ค่าตัวโดยสารเครื่องบินไป-กลับ ชั้นประหยัดพร้อมค่าภาษีสนามบินทุกแห่งตามรายการทัวร์ข้างต้น (ตัวกรุ๊ปไม่สามารถ Upgrade ที่นั่งเป็น Business Class ได้ และต้องเดินทางไป-กลับพร้อมตัวกรุ๊ปเท่านั้นไม่สามารถเลื่อนวันได้)
2. ค่าที่พักห้องละ 2 ท่าน ตามโรงแรมที่ระบุไว้ในรายการหรือ ระดับใกล้เคียงกัน
3. กรณีห้องพักในเมืองที่ระบุไว้ในโปรแกรมมีเทศกาลวันหยุด มีงานแฟร์ต่าง ๆ บริษัทขอจัดที่พักในเมืองใกล้เคียงแทน
4. ค่าอาหาร ค่าเข้าชม และ ค่ายานพาหนะทุกชนิด ตามที่ระบุไว้ในรายการทัวร์ข้างต้น
5. เจ้าหน้าที่บริษัท ฯ คอยอำนวยความสะดวกตลอดการเดินทาง
6. ค่าน้ำหนักกระเป๋า สัมภาระโหลดใต้ท้องเครื่อง 20 กิโลกรัม ถู้อื่นเครื่องได้ 7 กิโลกรัมและค่าประกันวินาศภัยเครื่องบินตามเงื่อนไขของแต่ละสายการบินที่มีการเรียกเก็บ และกรณีสัมภาระเกินท่านต้องเสียค่าปรับตามที่สายการบินเรียกเก็บ

7. ค่าประกันอุบัติเหตุตามกรมธรรม์วงเงิน 1,000,000 บาท ค่ารักษาพยาบาล ตามเงื่อนไขของบริษัทฯประกันภัยที่บริษัททำไว้ทั้งนี้ย่อมอยู่ในข้อจำกัดที่มีการตกลงไว้กับบริษัทฯประกันชีวิต ทุกกรณี ต้องมีใบเสร็จและเอกสารรับรองทางการแพทย์ จากหน่วยงานที่เกี่ยวข้อง ไม่รวมประกันสุขภาพ ท่านสามารถสั่งซื้อประกันสุขภาพเพิ่มได้จากบริษัทฯประกันทั่วไปค่าภาษี
8. สนามบิน และค่าภาษีน้ำมันตามรายการทัวร์
9. ค่ารถปรับอากาศนำเที่ยวตามระบุไว้ในรายการ พร้อมคนขับรถ (กฎหมายไม่อนุญาตให้คนขับรถเกิน 12 ชม./วัน)

อัตราค่าบริการนี้ไม่รวม

1. ค่า Vat 7% และ ค่าภาษีหัก ณ ที่จ่าย 3%
2. ค่าทำหนังสือเดินทางไทย และเอกสารต่างตัวต่างๆ
3. ค่าใช้จ่ายอื่นๆ ที่นอกเหนือจากรายการระบุ อาทิเช่น ค่าอาหาร เครื่องดื่ม ค่าซักรีด ค่าโทรศัพท์ เป็นต้น
4. กรณีเข้าพัก 1 ท่าน หรือกรณีเช่น ห้องพัก 3 ท่าน จะต้องชำระค่าพักเดี่ยวเพิ่ม 1 ท่าน ยกเว้นเด็กไม่ใช้เตียง
5. ค่าภาษีทุกรายการคิดจากยอดบริการ, ค่าภาษีเดินทาง (ถ้ามีการเรียกเก็บ)
6. ค่าภาษีน้ำมันที่สายการบินเรียกเก็บเพิ่มหลังจากทางบริษัทฯได้ออกตั๋วเครื่องบิน และได้ทำการขายโปรแกรม
7. ค่าพนักงานยกกระเป๋าที่โรงแรม
8. ค่าหัวหน้าทัวร์จากประเทศไทย แล้วแต่ความประทับใจและน้ำใจจากท่าน
9. **ไม่รวมค่าทิปไกด์ท้องถิ่น คนขับรถ ท่านละ 2,000 บาท/ท่าน** สำหรับหัวหน้าทัวร์แล้วแต่ความประทับใจและน้ำใจจากท่าน

เงื่อนไขการให้บริการ

1. คณะจองจำนวนผู้ใหญ่ 15-20 ท่าน ออกเดินทาง (มีหัวหน้าทัวร์ และ ไกด์คนไทย 100 % รอรับที่สนามบินฮ่องกง)
คณะจองจำนวนผู้ใหญ่ 10-14 ท่าน ออกเดินทาง (ไม่มีหัวหน้าทัวร์ แต่มีไกด์คนไทย 100 % รอรับที่สนามบินฮ่องกง)
2. คณะจองจำนวนผู้ใหญ่ 1-9 ท่าน ไม่ออกเดินทาง

กรณีไม่ถึงจำนวนดังกล่าว

- เลื่อน หรือยกเลิกการออกเดินทาง โดยทางบริษัทฯจะทำการแจ้งให้ท่านทราบล่วงหน้าก่อนการเดินทาง 15 วัน
- หรือขอสงวนสิทธิในการปรับราคาค่าบริการเพิ่ม (ในกรณีที่ผู้เดินทางไม่ถึง20ท่านและท่านยังประสงค์เดินทางต่อ) โดยทางบริษัทฯจะทำการแจ้งให้ท่านทราบก่อนล่วงหน้า

ในกรณีที่ลูกค้าต้องออกตัวโดยสารถายในประเทศ กรุณาติดต่อเจ้าหน้าที่ของบริษัทฯ ก่อนทุกครั้ง มิฉะนั้นทางบริษัทฯจะไม่รับผิดชอบใดๆ ทั้งสิ้น

การจองทัวร์และชำระค่าบริการ

1. **มัดจำท่านละ 10,000 บาท**
2. ค่าทัวร์ส่วนที่เหลือชำระ 25 วันก่อนออกเดินทาง กรณีบริษัทฯต้องออกตัวหรือวีซ่าออกใกล้วันเดินทางท่านจำเป็นต้องชำระค่าทัวร์ส่วนที่เหลือตามที่บริษัทฯกำหนดแจ้งเท่านั้น

เงื่อนไขการยกเลิก

- ยกเลิกก่อนการเดินทางตั้งแต่ 30 วันขึ้นไป คืนเงินค่าทัวร์โดยหักค่าใช้จ่ายที่เกิดขึ้นจริง
- ยกเลิกก่อนการเดินทาง 15-29 วัน ยึดเงิน 50% จากยอดที่ลูกค้าชำระมา และเก็บค่าใช้จ่ายที่เกิดขึ้นจริง(ถ้ามี)
- ยกเลิกก่อนการเดินทางน้อยกว่า 15วัน ขอสงวนสิทธิ์ยึดเงินเต็มจำนวน
 - *กรณีมีเหตุยกเลิกทัวร์ โดยไม่ใช่ความผิดของบริษัททัวร์ คืนเงินค่าทัวร์โดยหักค่าใช้จ่ายที่เกิดขึ้นจริง(ถ้ามี)
 - *ค่าใช้จ่ายที่เกิดขึ้นจริง เช่น ค่ามัดจำตัวเครื่องบิน โรงแรม ค่าวีซ่า และค่าใช้จ่ายจำเป็นอื่นๆ

หมายเหตุ : กรุณาอ่านศึกษารายละเอียดทั้งหมดก่อนทำการจอง เพื่อความถูกต้องและความเข้าใจตรงกันระหว่างท่านลูกค้า และบริษัทฯ และเมื่อท่านตกลงชำระเงินมัดจำหรือค่าทัวร์ทั้งหมดกับทางบริษัทฯ แล้ว ทางบริษัทฯ จะถือว่าท่านได้ยอมรับเงื่อนไขข้อตกลงต่างๆทั้งหมด

1. บริษัทฯ ขอสงวนสิทธิ์ที่จะเลื่อนการเดินทางหรือปรับราคาค่าบริการขึ้นในกรณีที่มีผู้ร่วมคณะไม่ถึง 20 ท่าน
2. ขอสงวนสิทธิ์การเก็บค่าน้ำมันและภาษีสนามบินทุกแห่งเพิ่ม หากสายการบินมีการปรับขึ้นก่อนวันเดินทาง
3. บริษัทฯ ขอสงวนสิทธิ์ในการเปลี่ยนเที่ยวบิน โดยมีต้องแจ้งให้ทราบล่วงหน้าอันเนื่องจากสาเหตุต่างๆ
4. บริษัทฯ จะไม่รับผิดชอบใดๆ ทั้งสิ้น หากเกิดกรณีความล่าช้าจากสายการบิน, การยกเลิกบิน, การประท้วง, การนัดหยุดงาน, การก่อการจลาจล, ภัยธรรมชาติ, การนำสิ่งของผิดกฎหมาย ซึ่งอยู่นอกเหนือความรับผิดชอบของบริษัทฯ
5. บริษัทฯ จะไม่รับผิดชอบใดๆ ทั้งสิ้น หากเกิดสิ่งของสูญหาย อันเนื่องมาจากความประมาทของท่าน, เกิดจากการโจรกรรม และอุบัติเหตุจากความประมาทของนักท่องเที่ยวเอง
6. เมื่อท่านตกลงชำระเงินมัดจำหรือค่าทัวร์ทั้งหมดกับทางบริษัทฯ แล้ว ทางบริษัทฯ จะถือว่าท่านได้ยอมรับเงื่อนไขข้อตกลงต่างๆทั้งหมด
7. รายการนี้เป็นเพียงข้อเสนอที่ต้องได้รับการยืนยันจากบริษัทฯ อีกครั้งหนึ่ง หลังจากได้สำรองโรงแรมที่พักในต่างประเทศเรียบร้อยแล้ว โดยโรงแรมจัดในระดับใกล้เคียงกัน ซึ่งอาจจะปรับเปลี่ยนตามที่ระบุในโปรแกรม
8. การจัดการเรื่องห้องพัก เป็นสิทธิของโรงแรมในการจัดห้องให้กับกรุ๊ปที่เข้าพัก โดยมีห้องพักสำหรับผู้สูบบุหรี่ / ปลอดบุหรี่ได้ โดยอาจจะขอเปลี่ยนห้องได้ตามประสงค์ของผู้ที่พัก ทั้งนี้ขึ้นอยู่กับความพร้อมให้บริการของโรงแรม และไม่สามารถรับประกันได้
9. กรณีผู้เดินทางต้องการความช่วยเหลือเป็นพิเศษ อาทิเช่น ใช้วีวีแซร์ กรุณาแจ้งบริษัทฯ อย่างน้อย 14 วันก่อนการเดินทาง มิฉะนั้นบริษัทฯ ไม่สามารถจัดการได้ล่วงหน้าได้
10. มัคคุเทศก์ พนักงานและตัวแทนของผู้จัด ไม่มีสิทธิในการให้คำสัญญาใด ๆ ทั้งสิ้นแทนผู้จัด นอกจากมีเอกสารลงนามโดยผู้มีอำนาจของผู้จัดกำกับเท่านั้น ผู้จัดจะไม่รับผิดชอบต่อและไม่สามารถคืนค่าใช้จ่ายต่างๆ ได้เนื่องจากการเหมาจ่ายกับตัวแทนต่างๆ ในกรณีที่ผู้เดินทางไม่ผ่านการพิจารณาในการตรวจคนเข้าเมือง-ออกเมือง ไม่ว่าจะป็นกองตรวจคนเข้าเมืองหรือกรมแรงงานของประเทศในรายการท่องเที่ยว อันเนื่องมาจากการกระทำที่ส่อไปในทางผิดกฎหมาย การหลบหนี เข้าออกเมือง เอกสารเดินทางไม่ถูกต้อง หรือ การถูกปฏิเสธในกรณีอื่น