



ทัวร์ครับ
TOURKRUB

บริษัท ทัวร์ครับ แทรเวล จำกัด

33/51 อาคารวอลสตรีท ชั้น 11 ถนนสุขุมวิท แขวงสุริยวงค์ เขตบางรัก
กทม. 10500 เลขประจำตัวผู้เสียภาษี 01055568102570 โทร 02-853-
9982



#23711 ทัวร์จีน เชียงไฮ้ 5 วัน 3 คืน
SPHZ-CNEXTRA09 เทียนอันเซียน
ทะเลสาบซีหู ถนนหนานจิง ปิ่น SL
(DMK)

SPHZ-CNEXTRA09-EXTRA SHANGHAI X HANGZHOU SONGKRAN NO SHOP (SL) 5D3N
เดินทางด้วยสายการบิน Lion Air

วันที่	โปรแกรมท่องเที่ยว	เช้า	เที่ยง	เย็น	โรงแรม
1	กรุงเทพฯ (สนามบินดอนเมือง) - รถโค้ชนำท่านเข้าสู่ที่พัก (DMK-PVG SL1926 19:40-00:55+1) **EXTRA FLIGHT**	-	-	-	SHANGHAI HOLIDAY INN EXPRESS/บริเวณสนามบิน หรือเทียบเท่า โรงแรม 4* Local
2	ทำอาหารชาวนานาชาติช่างไห่ผู้ตง-North Bund Greenland-LV Ship Store/Starbuck ที่เคยใหญ่ที่สุดในโลก-Tian an 1000 tree-ซิมเสี่ยวหลงเปา-ตลาดร้อยปีเงินหวังเมี่ยว-หาดไ่ว่ทาน(THE BUND)-อู๋โมงค์เลเซอร์(รวมค่าบัตร)-ถนนหนานจิง-POP MART	🍴	🍴 เสี่ยวหลงเปา	🍴	SHANGHAI HOLIDAY INN EXPRESS หรือเทียบเท่า โรงแรม 4* Local
3	เลือกเที่ยวตาม Option ที่ต้องการ มหานครเซี่ยงไฮ้ - เลือกเที่ยวตาม Option ที่ต้องการ Option A: Free & Easy (อิสระไม่มีรถและไกด์บริการ) Option B: ซื้อบัตร Shanghai Disney Land (เพิ่มท่านละ 3,590/ท่าน : รวมบัตรสวนสนุก และรถรับส่งไปกลับแล้ว)	🍴	-	-	SHANGHAI HOLIDAY INN EXPRESS หรือเทียบเท่า โรงแรม 4* Local
4	วัดพระหยกขาว-Wukang Mansion-Xin tian di-Anfu Rd.-หางโจว-ทะเลสาบซีหู-Wulin Rd. - ทำอาหารชาวนานาชาติ หางโจวเซี่ยวซาน	🍴	🍴	-	-
5	เดินทางถึงกรุงเทพฯ(สนามบินดอนเมือง) (HGH-DMK SL1921 01:25-04:35) **EXTRA FLIGHT**	-	-	-	

ราคาเด็กต่ำกว่า 20 ปี เพิ่มค่าทัวร์ท่านละ 1,000 บาท ตามเงื่อนไขของร้านค้าท้องถิ่น

อัตราค่าบริการพักห้องละ 2-3 ท่าน

****สำหรับหนังสือเดินทางต่างชาติเก็บเพิ่ม 1,000 บาท****
 (เป็นข้อตกลงในการคิดเรตราคาราชาวต่างชาติจากประเทศปลายทาง)

วันที่เดินทาง	ผู้ใหญ่ ราคาท่านละ		การกอายุต่ำกว่า 2 ปี	พักเดี่ยว
	Option A FREEDAY	Option B FULLBOARD +3,590		
วันที่ 09-13 เมษายน 2569 (วันหยุดเทศกาล)	19,999	23,589	5,900	4,900

ราคาเด็กต่ำกว่า 20 ปี เพิ่มค่าทัวร์ท่านละ 1,000 บาท
 มีตั๋วเครื่องบินแล้วจอยแลนด์ ลดราคา 8,000 บาท
เงื่อนไขการจองชำระมัดจำ 10,000 บาท
****โรงแรม 4* Local (อ้างอิงข้อมูลจาก Trip.com)****

วันแรก กรุงเทพฯ (สนามบินดอนเมือง) (-/-/-)

16:30 น. คณะพร้อมกัน ที่ สนามบินดอนเมือง อาคารระหว่างประเทศ อาคาร 1 ชั้น 3 ประตู 1 สายการบิน Lion Air
 โดยมีเจ้าหน้าที่ของบริษัทฯคอยต้อนรับและอำนวยความสะดวกในการเช็คเอกสารและสัมภาระ
ค่าทิปไกด์+ค่าทิปคนขับรถเหมาจ่ายท่านละ 1,500 บาทชำระที่สนามบิน
(ไม่รวมค่าทิปหัวหน้าทัวร์ตามความพึงพอใจ)

19:40 น. ออกเดินทางสู่ มหานครเซี่ยงไฮ้ โดยเที่ยวบิน SL1926 (ไม่มีอาหารบริการบนเครื่อง)

วันที่สอง ทำอากาศยานนานาชาติช่างไห่ผู้ตง-North Bund Greenland- LV Ship Store/Starbuck ที่เคยใหญ่ที่สุดในโลก-Tian an 1000 tree-ชิมเสี่ยวหลงเปา-ตลาดร้อยปีเงินหวังเหมียว-หาดไว่กาน(THE BUND)-อุโมงค์เลเซอร์(รวมค่าบัตร)-ถนนหนานจิง-POP MART (B/L/D)

00:55 น. เดินทางถึง ทำอากาศยานนานาชาติช่างไห่ผู้ตง ตั้งอยู่ทางตะวันออกของผู้ตง ในเขตเซี่ยงไฮ้ สาธารณรัฐประชาชนจีน เป็นประตูหลักสู่ประเทศจีน จากนั้นนำท่านผ่านขั้นตอนตรวจคนเข้าเมือง (เวลาท้องถิ่นเร็วกว่าประเทศไทย 1 ชั่วโมง)

จากนั้นนำท่านเข้าสู่ที่พัก SHANGHAI HOLIDAY INN EXPRESS/บริเวณสนามบิน หรือเทียบเท่า โรงแรม 4* Local

เช้า ☉ รับประทานอาหารเช้า ณ ห้องอาหารของโรงแรม



นำท่านแวะถ่ายรูปที่ **The North Bund Green Land** สวนสาธารณะริมน้ำที่มีมุมถ่ายรูปจากหลังเป็นเชียงใหม่ กาวเวอร์และหอไข่มุก ที่อยากแนะนำอีกหนึ่งจุด เป็นอีกสถานที่ที่สวยงาม ร่มรื่น อีสระให้ท่านถ่ายรูปตามอัธยาศัย

จากนั้นนำท่านเดินทางสู่ **ร้าน Starbucks Reserve Roastery** เคยเป็นร้านสตาร์บัคส์สาขาที่ใหญ่ที่สุดในโลกใหญ่กว่าสาขาปกติถึง 300 เท่า และใส่ใจทุกรายละเอียดที่คอกาแฟไม่ควรพลาดเด็ดขาดภายใน กว้างขวาง ยิ่งใหญ่อลังการมาก มีถึงคั่วกาแฟสูงเท่าตึกสองชั้นมีบาร์กาแฟยาวมาก ที่มีเมนูเครื่องดื่ม หลากหลายและมีเมนูเฉพาะที่มีแค่ที่สาขานี้สาขาเดียวเท่านั้นอีกด้วย ท่านยังสามารถไปชม **Louis Vuitton Ship Store The Louis** คือเรือขนาดชีวิตจริงสร้างชื่อเสียงในรูปแบบ flagship store โครงสร้างสูงประมาณ 30 เมตร หรือเกือบ 100 ฟุต มีทั้งหมดสามชั้น พื้นที่รวมประมาณ 1,600 ตร.ม ภายนอกออกแบบในสไตล์เรือสำราญสะท้อนเอกลักษณ์ของ Louis Vuitton และประวัติศาสตร์ทางทะเลของเชียงใหม่ ตัวเรือหุ้มด้วย Monogram โลหะ พร้อมลำตัวสีแดง-เงิน



นำท่านชม **ตึกพันต้น TIAN AN 1000 TREE** กลุ่มอาคารตั้งอยู่ริมฝั่งแม่น้ำซูโจวหรือแม่น้ำอู๋ชง ซึ่งครอบคลุมพื้นที่กว่า 300,00 ตารางเมตร (ราว 187 ไร่) และได้รับการขนานนามว่าเป็นสิ่งมหัศจรรย์ของโลกสมัยใหม่ที่เทียบได้กับสวนลอยบาบิโลนโบราณ ทั้งนี้ อาคารพาณิชย์ที่ตกแต่งด้วยต้นไม้ได้ รับแรงบันดาลใจมาจาก ‘เซาหวงซาน’ ในมณฑลอันฮุย ซึ่งมีทิวทัศน์งดงามดุจภาพวาดและได้รับการขึ้นทะเบียนเป็นมรดกโลกโดยยูเนสโก (UNESCO) นอกจากนี้ยังหวังว่าอาคารพาณิชย์ที่ตกแต่งด้วยต้นไม้ 1,000 ต้นนี้จะช่วยเสริมภูมิทัศน์ที่มีอยู่ของแม่น้ำอู๋ชงให้สวยงาม



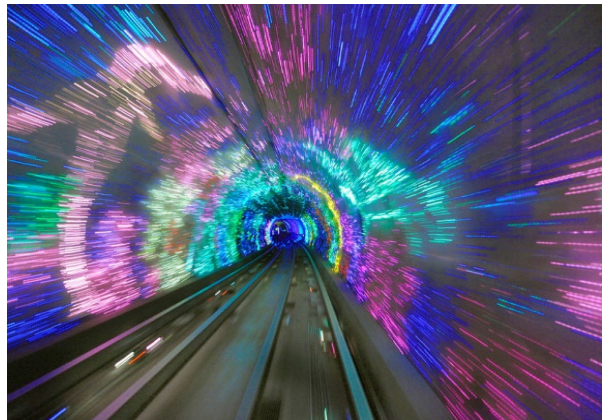
กลางวัน 🍲 รับประทานอาหารกลางวัน ณ ภัตตาคาร ***** ซิมเมนูเสี่ยวหลงเปา *** ของอร่อยประจำเมือง**



จากนั้นนำท่านสู่ **ตลาดเงินหวังเหมียว (Cheng Huang Miao)** หรือตลาดร้อยปี เซี่ยงไฮ้ เป็นตลาดเก่าของผู้ตงเมืองเซี่ยงไฮ้อาคารบ้านเรือน บริเวณนี้เป็นสถาปัตยกรรมโบราณสมัยราชวงศ์หมิงและชิง แต่ทำเป็นร้านขายของมีทั้งของพื้นเมืองโบราณ ของที่ระลึก และสินค้าสมัยใหม่อย่างรองเท้ากีฬา กระเป๋า อีกทั้งยังมีร้านขายขนมและอาหารพื้นเมืองอีกมากมาย

นำท่านเดินเล่นถ่ายรูปชิคๆ ที่ **The Bund หรือ เดอะบันด์** ถือเป็นจุดแลนด์มาร์คที่สำคัญมากในเซี่ยงไฮ้ ซึ่งใครไปเที่ยวต้องไปที่นี้ ถ้าไม่ไปถือว่าพลาดมากบอกเลย เพราะเป็นจุดชมวิวและทางเดินเลียบแม่น้ำที่สำคัญมากของเซี่ยงไฮ้อย่างแม่น้ำหวงผู่ และเป็นสถานที่ท่องเที่ยวยอดนิยมของทั้งชาวจีนเองและนักท่องเที่ยวจากทั่วโลก คนไทยก็ไปเยอะนะครับ เนื่องจากเป็นจุดที่สามารถชมความสวยงามของหอคอยไข่มุกที่ตั้งอยู่ฝั่งตรงข้ามได้ทั้งในช่วงกลางวันและกลางคืน

นำท่านไปยัง **อุโมงค์เลเซอร์ (THE BUND SIGHTSEEING TUNNEL) *** รวมค่าบัตรแล้ว ***** เชื่อมต่อระหว่างเดอะบันด์และหอคอยไข่มุก เป็น 1 ใน 5 จุดไฮไลท์ที่นักท่องเที่ยวคนไหนก็ตามมาเยือนเมืองเซี่ยงไฮ้ ต้องไม่พลาดแวะชมเป็นอันขาด เพราะถือว่าเป็นสัญลักษณ์ของเซี่ยงไฮ้ไปแล้ว ที่นี่เป็นอุโมงค์ที่ลอดแม่น้ำสายแรกในประเทศจีน ภายในอุโมงค์ตกแต่งด้วยแสง เลเซอร์เป็นรูปต่างๆ น่าตื่นตาตื่นใจ ทั้งแสง สี เสียง ภายในอุโมงค์เปลี่ยนแปลงตลอดระยะทาง บางช่วงทำให้รู้สึกเหมือนเดินทางอยู่ในห้วงอวกาศเลยทีเดียว





นำท่านเดินทางสู่ **ถนนหนานจิง** เป็นย่านช้อปปิ้งเก่าแก่ที่สุดของเซี่ยงไฮ้ เป็นตลาดซื้อขายของกันคึกคัก ตั้งแต่ทศวรรษ 1920 ตั้งอยู่ฝั่งผู้ซีกินพื้นที่ยาวตั้งแต่ฝั่งตะวันตกของ “เดอะ บันด์” ถึง “พีเพิลส์ สแควร์” เป็นแหล่งช้อปปิ้งสินค้าแบรนด์เนมจากทั่วโลกและยังเป็นศูนย์รวมร้านค้าและร้านอาหารอีกมากมาย และถนนเส้นนี้ยังเป็น **POP MART STORE** แฟล็กชิปสโตร์สาขาที่ใหญ่ที่สุดในมณฑลเซี่ยงไฮ้อีกด้วย

ค่ำ ๑๐ รับประทานอาหารค่ำ ณ ภัตตาคาร



จากนั้นนำท่านเข้าสู่ที่พัก SHANGHAI HOLIDAY INN EXPRESS
หรือเทียบเท่า โรงแรม 4* Local
////////////////////////////////////

วันที่สาม เลือกเที่ยวตาม Option ที่ต้องการ (B/-/-)

Option A: Free & Easy (อิสระไม่มีรถและไกด์บริการ) (B/-/-)

Option B: ซื้อบัตร Shanghai Disney Land (B/-/-)

(เพิ่มท่านละ 3,590/ท่าน : รวมบัตรสวนสนุก และรถรับส่งไปกลับแล้ว)

เช้า ๑๐ รับประทานอาหารเช้า ณ ห้องอาหารของโรงแรม

สำหรับ Option A "FREE & EASY" (B/-/-)

*****ไม่มีรถและไกด์บริการ*****

****อิสระท่องเที่ยวตามอัธยาศัย สอบถามข้อมูลการเดินทางจากหัวหน้าทัวร์****

🕒 **เช้า : สัมผัสวัฒนธรรมจีนโบราณ & วัดล้าคัณ**



1. วัดหลงหัว (Longhua Temple, 龙华寺) หรือ วัดจิ่งอาน (Jing'an Temple, 静安寺)

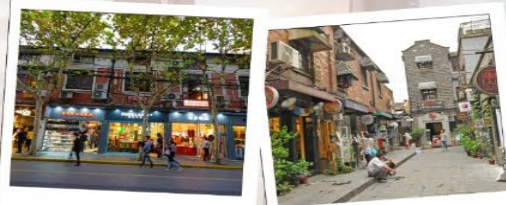
- 📍 ที่ตั้ง : วัดหลงหัว : เขต Xuhui / วัดจิ่งอาน : เขต Jing'an
- 🕒 เวลาเปิด-ปิด : วัดหลงหัว : 07:00 - 16:30 น. / วัดจิ่งอาน : 07:30 - 17:00 น.
- 💰 ค่าเข้า : วัดหลงหัว : 10 หยวน / วัดจิ่งอาน : 50 หยวน
- 🚶 การเดินทาง :
วัดหลงหัว : รถไฟใต้ดินสาย 11 ลงสถานี Longhua (龙华站) เดินประมาณ 8 นาที
วัดจิ่งอาน : รถไฟใต้ดินสาย 2 หรือ 7 ลงสถานี Jing'an Temple (静安寺站)
- 📱 ไฮไลต์ :
วัดหลงหัว : วัดพุทธเก่าแก่ที่สุดของเซี่ยงไฮ้ สร้างตั้งแต่สมัยสามก๊ก
วัดจิ่งอาน : มีพระพุทธรูปทองคำขนาดใหญ่และสถาปัตยกรรมจีนโบราณ

🕒 **บ่าย : พิพิธภัณฑ์ & เดินชิลสไตล์อาร์ต**



2. พิพิธภัณฑ์เซี่ยงไฮ้ (Shanghai Museum, 上海博物馆)

- 📍 ที่ตั้ง : People's Square (人民广场)
- 🕒 เวลาเปิด-ปิด : 09:00 - 17:00 น.
- 💰 ค่าเข้า : ฟรี
- 🚶 การเดินทาง :
รถไฟใต้ดินสาย 1, 2 หรือ 8 ลงที่สถานี People's Square (人民广场站)
- 📱 ไฮไลต์ :
โบราณวัตถุจากยุคจีนโบราณกว่า 120,000 ชิ้น
ห้องจัดแสดงเหรียญโบราณ, เซรามิก, เครื่องทองสัมฤทธิ์ และภาพเขียนจีน



3. เทียนจื่อฟาง (Tianzifang, 田子坊)

- 📍 ที่ตั้ง : เขต Huangpu
- 🕒 เวลาเปิด-ปิด : 10:00 - 22:00 น.
- 💰 ค่าเข้า : ฟรี
- 🚶 การเดินทาง :
รถไฟใต้ดินสาย 9 ลงที่สถานี Dapuqiao (打浦桥站) แล้วเดินประมาณ 5 นาที
- 📱 ไฮไลต์ :
ย่านศิลปะที่เต็มไปด้วยคาเฟ่ แกลลอรี่ ร้านค้าแนวอินดี้ บรรยากาศคาวบอย ผสมผสานสไตล์จีนและยุโรป มีร้านขายของที่ระลึกเก๋ ๆ และสตรีทอาร์ตสวย ๆ

🕒 **เย็น : เลือก Option ตามสไตล์คุณ**



Option 1 : West Bund & Power Station of Art (西岸艺术中心 & 上海当代艺术博物馆)

- 📍 ที่ตั้ง : เขต Xuhui
- 🕒 เวลาเปิด-ปิด : West Bund เปิด 24 ชั่วโมง
Power Station of Art 11:00 - 19:00 น. (ปิดวันจันทร์)
- 💰 ค่าเข้า : West Bund : ฟรี
Power Station of Art : ฟรี (กิจกรรมพิเศษอาจมีค่าธรรมเนียม)
- 🚶 การเดินทาง :
รถไฟใต้ดินสาย 11 ลงที่สถานี Yunjin Road (云锦路站) แล้วเดินประมาณ 10 นาที
- 📱 ไฮไลต์ :
เดินชิลริมน้ำพร้อมชมงานศิลปะสมัยใหม่
บรรยากาศเรียบสงบกว่าตัวเมือง เหมาะกับคนชอบศิลปะ



Option 2 : Century Park (世纪公园)

- 📍 ที่ตั้ง : เขต Pudong
- 🕒 เวลาเปิด-ปิด : 07:00 - 18:00 น.
- 💰 ค่าเข้า : 10 หยวน
- 🚶 การเดินทาง :
รถไฟใต้ดินสาย 2 ลงที่สถานี Century Park (世纪公园站) แล้วเดินประมาณ 5 นาที
- 📱 ไฮไลต์ :
สวนขนาดใหญ่ มีทะเลสาบและวิวธรรมชาติสวยงาม
เหมาะกับการพักผ่อน ปั่นจักรยาน หรือพายเรือ



**Option 3 : ย่าน Lujiazui (陆家嘴)
จุดชมวิวทิวทัศน์สูงสุดถึงการ**

- 📍 ที่ตั้ง : เขต Pudong
- 🕒 เวลาเปิด-ปิด : 17:00 - 23:00 น. (แนะนำให้ไปช่วงพระอาทิตย์ตก)
- 💰 ค่าเข้า : ชมวิวฟรีบริเวณ Lujiazui Riverside / ชั้นตึก Shanghai Tower: 180 หยวน
- 🚶 การเดินทาง :
รถไฟใต้ดินสาย 2 ลงที่สถานี Lujiazui (陆家嘴站)
- 📱 ไฮไลต์ :
ชมวิวเมืองเซี่ยงไฮ้จากริมแม่น้ำหวงผู่
ถ่ายรูปกับตึก Shanghai Tower, Shanghai World Financial Center และ Jin Mao Tower
ถ้าชอบวิวเมืองตอนกลางคืน แนะนำขึ้นตึก Shanghai Tower ชั้น 118 (สูงสุดในจีน)

สำหรับ Option B → (B/-/-)

SHANGHAI DISNEY LAND (รวมค่าบัตร + รวมรถรับ-ส่ง) (08:00-21:00)

ราคานี้กำหนดจ่ายเงินที่ไทย ภายใน 72 ชม. ก่อนเดินทาง



ราคาบัตร SHANGHAI DISNEYLAND ผู้ใหญ่ 3,590 บาท / เด็ก (3-11ปี) 2,790 บาท(บัตร Standard)

รวมบัตร SHANGHAI DISNEYLAND+รถรับส่ง

**กรณี ไม่ได้ซื้อบัตรสวนสนุกกับทางบริษัท หากต้องการใช้บริการรถรับ-ส่ง

โปรดชำระค่าใช้จ่ายเพิ่มเติม ท่านละ 700 บาท (ทั้งผู้ใหญ่และเด็กที่อายุ 3 ปีขึ้นไป)**

ลูกค้าสามารถชำระพร้อมค่าทัวร์ได้ (ราคานี้กำหนดจ่ายเงินที่ไทย ภายใน 72 ชม. ก่อนเดินทาง)

ราคาหน้างาน OPTION ที่เดินทาง วันจันทร์ - ศุกร์ 800 RMB / PAX

เสาร์ - อาทิตย์ 920 RMB / PAX

เทศกาล 1,040 RMB / PAX

** (ถ้าชำระเงินบาท Rate x 5)**

ข้อมูลสำคัญ

1. เวลาในการรับส่ง 08.00 / 21.00 น.

2. ตั๋วดิสนีย์แลนด์ เนื่องจากเป็นบริการแบบรวมรถรับส่ง ทางบริษัทขอสงวนสิทธิ์ในการออกเป็นตั๋วแบบ Group Tour

- ข้อดีคือจะเป็นการแยกแถวเฉพาะกรุ๊ปทัวร์ซึ่งมักจะใช้เวลาน้อยกว่าแถวปกติ

- ข้อเสียคือจะต้องเดินทางเข้า Check in พร้อมกัน และไม่สามารถซื้อบัตร Early เสิร์มได้ แต่สามารถซื้อแบบ Access ได้ตามปกติใน Application

- หากมีแพลนจะไม่เดินทางเข้าพร้อมคณะ โปรดแจ้งให้ทางตัวแทนจำหน่ายทราบก่อนเดินทาง 14 วันเท่านั้น

*** (อิสระอาหารกลางวันและอาหารค่ำเพื่อความสะดวกในการท่องเที่ยว)***

จากนั้นหัวหน้าทัวร์นำท่านเดินทางสู่ SHANGHAI DISNEYLAND สวนสนุกที่มีริมเป็นตัวละครจากดิสนีย์ สามารถชมประติมากรรมคริสตัลหลิวหลี (Luili glass) ซึ่งเป็นศิลปะดั้งเดิมของจีนโดยช่างฝีมือพื้นเมืองภายในดิสนีย์แลนด์แห่งนี้ Gardens of the Twelve Friends ในโซน Gardens of Imagination ซึ่ง เป็นกำแพงยาวที่มีรูปตัวละครจากดิสนีย์เรียงตามปีนักษัตรของจีน เช่น ทิกเกอร์ จากวินนี่เดอะพูห์ เป็นสัญลักษณ์แทนปีชง หรือเสือ มูฮู จากมู่หลาน แทนปีมะโรงหรือมังกร และพลูโต จากมิกกี้เมาส์ แทนปีจอหรือสุนัข เป็นต้น เซี่ยงไฮ้ดิสนีย์แลนด์ เป็นที่แรกและที่เดียวที่มีเครื่องเล่น TRON Light Cycle คือรถไฟเหาะความเร็วสูง เป็นเหมือนรถมอเตอร์ไซค์ให้เราขี่ แล้วออกทะยานด้วยความเร็วสูง ซึ่งจำลองมาจากภาพยนตร์เรื่อง TRON Legacy ที่ดิสนีย์รีสอร์ทเซี่ยงไฮ้ นอกจากเครื่องเล่นแล้วก็ยังมี การแสดงและการเดินพาเหรดของเหล่าตัวการ์ตูนในเทพนิยายที่พร้อมจะมอบความรู้สึกและความประทับใจ ซึ่งจะมีแบ่งการแสดงไว้เป็นรอบๆในแต่ละวัน ภายในบริเวณสวนสนุกยังมีแหล่งช้อปปิ้ง ร้านอาหาร และสิ่งบันเทิงมากมาย ที่อยู่โซน Mickey Avenue เป็นแหล่งรวมร้านขายของที่ระลึกจากดิสนีย์ ที่ยกมาทั้งหมดมาให้เราได้ช้อปปิ้งตามอัธยาศัย

ที่พัก SHANG HAI HOLIDAY INN EXPRESS หรือเทียบเท่า โรงแรม 4* Local พักผ่อนตามอริยาศัย
////////////////////

วันที่สี่ วัดพระหยกขาว-Wukang Mansion-Xin tian di-Anfu Rd.-หางโจว-ล่องเรือทะเลสาบซีหู-
Wulin Rd. - ทำอากาศยานนานาชาติหางโจวเซียวซาน (B/L/-)

เช้า ๑๐ รับประทานอาหารเช้า ณ ห้องอาหารของโรงแรม



จากนั้นนำท่านไหว้พระที่ **วัดพระหยกขาว (Jade Buddha Temple)** เป็นวัดที่มีชื่อเสียงมากที่สุดในเมืองเซี่ยงไฮ้ ซึ่งเป็นที่รู้จักจากพระพุทธรูปสององค์ที่สร้างขึ้นจากหยกทั้งแท่ง องค์พระพุทธรูปปางนึ่งมีความสูง 190 เซนติเมตร และ หุ้มด้วยเพชรพลอย หินมโนรา และ มรกต และองค์พระพุทธรูปปางไสยาสน์ มีความยาว 96 เซนติเมตร นอนเอียงด้านขวาและหนุนพระเศียรด้วยพระหัตถ์ขวา ถือเป็นวัดที่มีทั้งชาวจีนและนักท่องเที่ยวเดินทางมาสักการบูชาตลอดทั้งวัน ตั้งอยู่ในเมืองเซี่ยงไฮ้ ประเทศจีน

จากนั้นนำท่าน ไป **Wukang Mansion** อาคารเก่าที่ได้รับการอนุรักษ์ไว้ สร้างเสร็จในปี ค.ศ. 1924 เป็นตึกโบราณสุดฮอตในย่านนี้ ตั้งอยู่อย่างโดดเด่นตรงห้าแยกพอดี เป็นอีกหนึ่งจุดยอดฮิต ที่เหล่านักท่องเที่ยวมารอคิวถ่ายรูป อีสาระให้ท่านได้ถ่ายรูป และเดินเล่นที่ถนนอู๋คัง ตามอริยาศัย



จากนั้นพาท่านไป **Xin tian Di (ซิน เทียน ดี)** ย่านฮิปเตอร์ใจกลางนครเซี่ยงไฮ้ ที่วัยรุ่นต้องมา กลายเป็นสถานที่ท่องเที่ยวติดอันดับต้นๆไปแล้ว สำหรับแหล่งช้อปปิ้งแห่งนี้ ไม่แพ้แหล่งช้อปปิ้งรุ่นพี่ อย่าง ถนนนานกิง ถนนอู๋เจียง Yu Yuan Bazaar ถือว่าเป็นอีก 1 ไฮไลท์เด็ดของนครแห่งนี้ เนื่องจากเอกลักษณ์ที่ไม่เหมือนใคร สิ่งปลูกสร้างที่ใช้อิฐบล็อกแบบสถาปัตยกรรมแบบ Shikumen (ชิ ก เหมิน) การผสมผสานระหว่างสถาปัตยกรรมตะวันตกกับจีนเข้าด้วยกัน ทางเดินหิน กำแพงหิน ประตูหิน บ้านเมืองเก่าแต่ดูแลรักษาอย่างดี นอกจากนี้จะเป็นแหล่งช้อปปิ้ง ที่ยังมีคาเฟ่มากมาย ให้นั่งชิล ไม่ว่าจะป็นร้าน กินดื่ม ร้านชา กาแฟ

SPHZ-CNEXTRA09-EXTRA SHANGHAI X HANGZHOU SONGKRAN NO SHOP (SL) 5D3N ทัวร์เซี่ยงไฮ้ หางโจว ตึกพินตัน นานกิง ไม่หลงร้าน



นำท่านเดินทางไป ถนนอันฟู่ (Anfu road) ย่านเดินเล่น มีร้านค้า เพ็ ซ้อปปังร้านเสื้อผ้า สินค้าแบรนด์เนมต่างๆ บรรยากาศดี เป็น ถนนอีกเส้นที่เหล่าวัยรุ่นเซี่ยงไฮ้ และนักท่องเที่ยวมารวมตัวกัน

กลางวัน 🍽️ รับประทานอาหารกลางวัน ณ ภัตตาคาร

จากนั้นนำท่านเดินทางสู่เมืองหางโจว (ใช้เวลาเดินทางประมาณ 2 ชั่วโมง)

จากนั้นนำท่าน ล่องเรือทะเลสาบซีหู

เป็นทะเลสาบน้ำจืดขนาดใหญ่เส้นผ่าศูนย์กลาง ประมาณ 15 กิโลเมตร ได้รับการขึ้นทะเบียนเป็น มรดกโลกทางวัฒนธรรมจากองค์การยูเนสโก เมื่อปี ค.ศ. 2011 หาก ใครมีโอกาสดูไปเยี่ยมชม เมืองหางโจว ก็ไม่อยากจะพลาดชมทัศนียภาพ ความสวยงามของทะเลสาบซี หูและสิ่งก่อสร้าง ทางวัฒนธรรมที่สวยงามและเป็นที่ยุ้จักกันดี อย่าง “เจดีย์เหลยเฟิง” กับตำนานความรักของ นางพญางูขาวที่ถูกนำมาดัดแปลงสร้างเป็น ภาพยนตร์และซีรีส์อันโด่งดัง



(ใช้เวลาล่องเรือประมาณ 40 นาที)



นำท่านเดินทางสู่ Wu Lin Road ตลาดกลางคืนวู่หลินหรือที่รู้จักกันใน ชื่อถนนแฟชั่นวู่หลิน ตั้งอยู่ในย่านใจกลางเมือง และติดกับจุดชม วิวทะเลสาบของเมืองหางโจว ซึ่งผสมผสานการท่องเที่ยว การช้อปปิ้ง และการพักผ่อนเข้าด้วยกัน

*** (อิสระอาหารค่ำเพื่อความสะดวกในการท่องเที่ยว) ***

วันที่ห้า กรุงเทพฯ (สนามบินดอนเมือง) (-/-/-)

01:25 น. ออกเดินทางสู่สนามบินดอนเมือง โดยสายการบิน Lion Air
เที่ยวบินที่ SL1921 (ไม่มีอาหารบริการบนเครื่อง)

04:35 น. เดินทางกลับถึงสนามบินดอนเมือง โดยสวัสดิภาพ พร้อมความประทับใจ

หมายเหตุ โปรแกรมการเดินทางอาจเปลี่ยนแปลงตามความเหมาะสม บริษัทฯ ขอสงวนสิทธิ์ในการปรับเปลี่ยนราคา หากมีการปรับขึ้นของราคาน้ำมันของสายบินหรือการเปลี่ยนแปลงกฎการเข้าประเทศที่มีค่าใช้จ่ายเพิ่มเติม รวมถึงการปรับเพิ่มราคาค่าบัตรเข้าชมสถานที่ท่องเที่ยว(ตามประกาศของสถานที่ท่องเที่ยวต่างๆ หลังการจ้องทัวร์)

***** เมื่อชำระค่าทัวร์แล้วถือว่ารับทราบเงื่อนไขการจองทัวร์ทุกประการ *****

พร้อมส่งสำเนาหน้าพาสปอร์ตให้เจ้าหน้าที่จองทัวร์ / ส่วนที่เหลือจ่ายก่อนเดินทาง 15 วัน

***** กรุณาตรวจสอบพาสปอร์ต ต้องมีอายุใช้งานเหลือไม่น้อยกว่า 6 เดือน นับจากวันเดินทาง*****

ตัดกรุ๊ปหรือทำกรุ๊ปเหมา กรุณาติดต่อผ่าน AGENCY

อัตราโดยรวม

❖ **รวมสัมภาระ-โหลดใต้ท้องเครื่อง 20 กก. + สัมภาระถือขึ้นเครื่อง 7 กก.**

- ❖ ตัวเครื่องบินและภาษีน้ำมันตามรายการ ขึ้นประหยัด ไป/กลับตามกำหนดการของคณะทัวร์
- ❖ ภาษีมูลค่าเพิ่ม 7 % (เฉพาะค่าบริการ) และ ภาษีหัก ณ ที่จ่าย 3 % (เฉพาะค่าบริการ)
- ❖ ค่ารถโค้ชปรับอากาศบริการตลอดการเดินทางตามรายการทัวร์
- ❖ ค่าอาหาร และเครื่องดื่มที่ระบุไว้ในรายการ
- ❖ ค่าที่พัก 3 คืนพักห้องละ 2-3 ท่าน
- ❖ ค่าบัตรเข้าชมสถานที่ท่องเที่ยวต่าง ๆ ตามรายการที่ได้ระบุไว้
- ❖ ค่าประกันอุบัติเหตุในการเดินทาง 1,000,000 บาท (ขึ้นอยู่กับเงื่อนไขของกรมธรรม์เฉพาะเหตุการณ์ที่เกิดขึ้นระหว่างวันเดินทางเท่านั้นโดยจะต้องใช้ใบรับรองแพทย์และใบเสร็จรับเงินในการเบิก)

อัตราที่ไม่รวม

- ❖ **ค่าทิปไกด์+ค่าทิปคนขับรถ ค่าทัวร์ส่วนที่เหลือ เหม่าจ่าย ท่านละ 1,500 บาทเก็บที่สนามบิน ณ วันเดินทาง (ไม่รวมค่าทิปหัวหน้าทัวร์ตามความพึงพอใจ)**
- ❖ ค่าใช้จ่ายอื่นๆ เพิ่มเติมในกรณีที่ท่านติด COVID-19 ระหว่างเดินทาง เช่นค่าโรงแรม ค่าตรวจต่างๆ ค่าเลื่อนตัวเครื่องบิน ฯลฯ
- ❖ ค่าทำหนังสือเดินทางไทย และค่าธรรมเนียมสำหรับผู้ถือพาสปอร์ตต่างชาติ
- ❖ ค่าอาหาร และเครื่องดื่มที่ไม่ได้ระบุไว้ในรายการ
- ❖ ค่าใช้จ่ายอื่นๆ ที่มีได้ระบุไว้ในรายการ เช่น ค่าชกัริด ไทคัฟท์ ค่ามินิบาร์ ฯลฯ
- ❖ VAT 7% และภาษีหัก ณ ที่จ่าย 3% กรณีต้องการออกใบเสร็จรับเงินในนามบริษัทจากค่าทัวร์เต็มทั้งหมด

เอกสารที่ใช้ในการเดินทาง *** สำคัญมาก ***

- ❖ หนังสือเดินทางที่มีวันกำหนดอายุใช้งานเหลือไม่น้อยกว่า 6 เดือน หรือ 181 วัน นับจากวันที่จะออกเดินทาง

เงื่อนไขในการยกเลิกทัวร์

- ❖ ยกเลิกก่อนเดินทาง 45 วันขึ้นไป คืนค่าใช้จ่ายเต็มจำนวน
- ❖ ยกเลิกก่อนเดินทาง 15-44 วัน สงวนสิทธิ์ยึดค่าใช้จ่ายที่ชำระมาทั้งหมด
- ❖ ยกเลิกก่อนเดินทางน้อยกว่า 15 วัน สงวนสิทธิ์ยึดค่าทัวร์เต็มจำนวนหรือทั้งหมดที่ชำระมา
- ❖ กรณีมีเหตุยกเลิกทัวร์ โดยไม่ใช่ความผิดพลาดของบริษัททัวร์ เช่น เกิดจากสายการบิน ภัยธรรมชาติ หรือเหตุการณ์ต่างๆ แนวทางปฏิบัติจะเป็นไปตามสายการบินเท่านั้น
- ❖ กรณียกเลิก ช่วงวันหยุดเทศกาล วันหยุดนักขัตฤกษ์ วันหยุดยาว เนื่องจากเงื่อนไขการชำระเงินกับสายการบินและโรงแรมที่ต่างประเทศ ทำให้ไม่สามารถคืนค่าใช้จ่ายใดๆที่ชำระมาได้
- ❖ แนวทางปฏิบัติเป็นไปตาม พรบ. ธุรกิจนำเที่ยวทุกประการ

เงื่อนไขการจองทัวร์

****โปรแกรมไม่ลงร้านผลิตภัณฑ์ท้องถิ่น****

หากไม่ได้ร่วมบริการทานอาหาร หรือค่าตัวเข้าชมใดๆ ในกรณีจองทัวร์ไม่สามารถคืนเงินได้ เนื่องจากค่าบริการที่ต่างประเทศเป็นแบบเหมาจ่าย

1. เนื่องจากตั๋วเครื่องบินต้องเดินทางตามวันที่ ที่ระบุบนหน้าตั๋วเท่านั้น จึงไม่สามารถยกเลิก หรือเปลี่ยนแปลงการเดินทางใด ๆ ทั้งสิ้น ถ้ากรณียกเลิก หรือเปลี่ยนแปลงการเดินทาง ทางบริษัทฯ ขอสงวนสิทธิ์ในการคืนเงินทั้งหมดหรือบางส่วนให้กับท่าน
2. กรณีที่กองตรวจคนเข้าเมืองทั้งที่กรุงเทพฯ และในต่างประเทศปฏิเสธมิให้เดินทางออกหรือเข้าประเทศที่บริษัทระบุในรายการเดินทาง บริษัทฯ ขอสงวนสิทธิ์ไม่คืนค่าบริการไม่ว่ากรณีใด ๆ
3. ทางบริษัทฯ จะไม่รับผิดชอบใดๆทั้งสิ้น หากท่านใช้บริการของทางบริษัทฯ ไม่ครบ อาทิ ไม่เที่ยวบางรายการ, ไม่ทานอาหารบางมื้อ เพราะค่าใช้จ่ายทุกอย่าง ทางบริษัทฯ ได้ชำระค่าใช้จ่ายให้ตัวแทนต่างประเทศแบบเหมาขาด
4. ค่าทัวร์เป็นแบบเหมาจ่ายกับบริษัททัวร์ในต่างประเทศ ไม่สามารถคืนเงินค่าทัวร์และค่าทิปในทุกกรณี
5. ทางบริษัทฯ จะไม่รับผิดชอบใดๆทั้งสิ้น หากเกิดสิ่งของสูญหายจากการโจรกรรม และ/หรือ เกิดอุบัติเหตุที่เกิดจากความประมาทของตัวนักท่องเที่ยวเอง
6. เมื่อท่านตกลงชำระเงินไม่ว่าทั้งหมดหรือบางส่วนกับทางบริษัทฯ ทางบริษัทฯ จะถือว่าท่านได้ยอมรับในเงื่อนไขข้อตกลงต่างๆ ที่ได้ระบุไว้แล้วทั้งหมด
7. ผู้เดินทางจะต้องตรวจสอบสถานะของ Visa ด้วยตนเอง เช่นการต่ออายุ หรือ การทำ Re-Entry หรือ สิทธิหน้าที่ ต่างๆ หากมีเหตุหรือเกิดผลกระทบใดๆไม่ว่าในกรณีใดเกี่ยวกับ Visa ของท่าน ทางบริษัทฯ จะไม่รับผิดชอบในทุกกรณี

หมายเหตุ

- ❖ หากกรุ๊ปยกเลิกจากจำนวนผู้เดินทางไม่ถึงกำหนด คืนเงินเต็มจำนวน
- ❖ กรุ๊ปคอนเฟิร์มเดินทาง 10 ท่านขึ้นไป (ไม่มีหัวหน้าทัวร์ไทย) // 15 ท่าน มีหัวหน้าทัวร์เดินทางไปด้วยจากเมืองไทย
- ❖ หากมีเหตุสุดวิสัยอันเกิดจากประกาศสถานการณ์ฉุกเฉินต่างๆ ทำให้เดินทางไม่ได้ อ้างอิงตาม พรบ. ธุรกิจนำเที่ยว หักค่าใช้จ่ายที่เกิดขึ้นจริงโดยมีใบเสร็จยืนยันกับลูกค้า

- ❖ ตัวเครื่องบินเป็นแบบกรุ๊ปคณะ ไม่สามารถเลือกหรือล็อกที่นั่งได้ ที่นั่งอาจจะไม่ติดกัน ซึ่งเป็นไปตามเงื่อนไขของสายการบิน
- ❖ เรื่องห้องพักช่วงเทศกาล ห้องพักรับรองที่ลูกค้าระบุตอนจองทัวร์ ทางบริษัทฯ จะ Request ให้ทางโรงแรมตามขั้นตอน ในบางครั้งโรงแรมอาจเปลี่ยนชนิดห้องพักของลูกค้า ณ วันเข้าพัก แต่ทางบริษัทยืนยันว่าจะเพียงพอต่อจำนวนลูกค้า เช่น
Request สำหรับเตียง Double Bed หากห้องไม่พอ อาจจะเป็นห้อง TWN ขยับเตียงให้ชิดกัน
Request สำหรับเตียง Triple Bed หากห้องไม่พอ จะจัดให้เป็น 2ห้อง ตามเงื่อนไขของโรงแรมที่จอง
- ❖ บริษัทฯ ขอสงวนสิทธิ์ที่จะเปลี่ยนแปลงรายละเอียดบางประการในทัวร์นี้ เมื่อเกิดเหตุจำเป็นสุดวิสัยจนไม่อาจแก้ไขได้และจะไม่รับผิดชอบใดๆ ในกรณีที่สูญหาย สูญเสียหรือได้รับบาดเจ็บที่นอกเหนือความรับผิดชอบของหัวหน้าทัวร์และเหตุสุดวิสัยบางประการ เช่น การนัดหยุดงาน ภัยธรรมชาติ การจลาจลต่างๆ เนื่องจากรายการทัวร์นี้เป็นแบบเหมาจ่ายเบ็ดเสร็จ หากท่านสละสิทธิ์การใช้บริการใดๆ ตามรายการหรือถูกปฏิเสธการเข้าประเทศไม่ว่าในกรณีใดก็ตาม ทางบริษัทฯ ขอสงวนสิทธิ์ไม่คืนเงินในทุกกรณี
- ❖ บริษัทฯ มีสิทธิ์ที่จะเปลี่ยนแปลงหรือสับเปลี่ยนรายการได้ตามความเหมาะสมบริษัทขอสงวนสิทธิ์ที่จะเลื่อนการเดินทางในกรณีที่มีผู้ร่วมคณะไม่ถึง 9 ท่าน การไม่รับประทานอาหารเช้าบางมื้อไม่เกี่ยวข้องกับรายการ ไม่สามารถขอหักค่าบริการคืนได้ เพราะการชำระค่าทัวร์เป็นไปในลักษณะเหมาจ่าย เมื่อท่านได้ชำระเงินมัดจำหรือทั้งหมด ไม่ว่าจะเป็นการชำระผ่านตัวแทนของบริษัทฯ หรือชำระโดยตรงกับทางบริษัทฯ ทางบริษัทฯ จะขอถือว่าท่านรับทราบและยอมรับในเงื่อนไขต่างๆ บริษัทฯ ไม่รับผิดชอบต่อค่าเสียหายในเหตุการณ์ที่เกิดจากสายการบิน ไฟล์ทยกเลิกโดยมีประกาศจากสายการบิน ภัยธรรมชาติ ปฏิวัติและอื่นๆ ที่อยู่นอกเหนือการควบคุมของทางบริษัทฯ หรือค่าใช้จ่ายเพิ่มเติมที่เกิดขึ้นทางตรงหรือทางอ้อม เช่น การเจ็บป่วย, การถูกทำร้าย, การสูญหาย, ความล่าช้า หรือจากอุบัติเหตุต่างๆ