



ทัวร์ครับ
TOURKRUB

บริษัท ทัวร์ครับ แทรเวล จำกัด

33/51 อาคารวอลสตรีท ชั้น 11 ถนนสุขุมวิท แขวงสุริยวงค์ เขตบางรัก
กทม. 10500 เลขประจำตัวผู้เสียภาษี 0105568102570 โทร 02-853-
9982



#23907 ทัวร์ฮ่องกง จุใจ 4 วัน 3
คืน 2UHKG-SL001 สวนสนุก
Chimelong Ocean Kingdom &
Spaceship Park สองวันเต็ม วัดเข
กมมิว วัดหวังต้าเซียน บิน SL
(DMK)



No.11/13488

2 ส่วนสนุกขิมลอม

HONGKONG-ZHUHAI

OCEAN KINGDOM X SPACESHIP PARK *4 วัน 3 คืน*



เดิมนาง

14 - 17 พ.ค. 69
 21 - 24 พ.ค. 69
 31 พ.ค. - 03 มิ.ย. 69
 04 - 07 ก.ค. 69
 11 - 14 ก.ค. 69

18 - 21 ก.ค. 69
 25 - 28 ก.ค. 69
 08 - 11 ส.ค. 69
 15 - 18 ส.ค. 69
 22 - 25 ส.ค. 69
 29 ส.ค. - 01 ก.ย. 69
 03 - 06 ก.ย. 69

05 - 08 ก.ย. 69
 10 - 13 ก.ย. 69
 12 - 15 ก.ย. 69
 17 - 20 ก.ย. 69
 19 - 22 ก.ย. 69
 24 - 27 ก.ย. 69
 26 - 29 ก.ย. 69

ไฮไลท์

- CHIMELONG SPACESHIP PARK ชมโชว์วาฬพพรชาติ ตะลุยมัลติเวิร์ส เครื่องเล่นสุดมันส์ทะลุมิติ
- CHIMELONG OCEAN KINGDOM ตื่นตาไปกับโชว์วาฬบลูก้า นำริทแสนรู้ ใจเต้นแรงกับเครื่องเล่นสุดมันส์



จูเซีฟิซเซอร์เทิร์ล



วัดเซว้งต้าเซียน บอพรสุภภาพ



วัดเซ่งก่งเมียว ขอโชคลาภ การเงินและธุรกิจ

ราคาเริ่มต้น 18,900

2UHKG-SL001

ไม่ลงร้านที่จู่ไห่



เมนูพิเศษ ไลน์แดง+เป้าฮื้อ



HONGKONG-ZHUHAI

2 สวนสนุกชิมลอง

OCEAN KINGDOM X SPACESHIP PARK 4 วัน 3 คืน

	DMK ดอนเมือง	✦	HKG ฮ่องกง
FLIGHT	เวลาออก		เวลาถึง
SL360	09.20		13.05

	HKG ฮ่องกง	✦	DMK ดอนเมือง
FLIGHT	เวลาออก		เวลาถึง
SL365	20.30		22.25

โดยสายการบิน Thai Lion Air

วันที่	โปรแกรมทัวร์	เช้า	เที่ยง	เย็น	โรงแรม
1	กรุงเทพฯ (สนามบินดอนเมือง) – สนามบินนานาชาติฮ่องกง (SL360 DMK-HKG 09.20-13.05) – ฮ่องกง – ข้ามด่านฮ่องกง – นั่งรถโค้ชข้ามสะพานฮ่องกง จุไห่ มาเก๊า จุไห่ – จุไห่ – จุไห่ พิชเซอร์เกิร์ล – โรงละครหอยไข่มุก – ถนนคนเดินฟู้หัวหลี่		✕	📺 เข้าฮ็อต+ไวน์แดง	Boruiwan Hotel หรือ Huichang Hotel หรือระดับเทียบเท่ามาตรฐานจีน
2	สวนสนุกกลางหลง Chimelong Ocean Kingdom (เต็มวัน) *รวมบัตรเข้าสวนสนุกและรวมคาร์ทไป-กลับพร้อมคณะ*	📺	✕	✕	Boruiwan Hotel หรือ Huichang Hotel หรือระดับเทียบเท่ามาตรฐานจีน
3	สวนสนุกกลางหลง สวนสนุก Chimelong Spaceship Park (เต็มวัน) *รวมบัตรเข้าสวนสนุกและรวมคาร์ทไป-กลับพร้อมคณะ*	📺	✕	✕	Boruiwan Hotel หรือ Huichang Hotel หรือระดับเทียบเท่ามาตรฐานจีน
4	จุไห่ – ข้ามด่านจุไห่ – ข้ามสะพานฮ่องกง จุไห่ มาเก๊า โดยรถโค้ช – ข้ามด่านฮ่องกง – ฮ่องกง – วัดหวังต้าเซียน – โรงงานจิ๋วเวอร์รี่ – ร้านหยก – วัดแชกงหมิว – สนามบินนานาชาติฮ่องกง – กรุงเทพฯ (สนามบินดอนเมือง) (SL365 HKG-DMK 20.30-22.25)	📺	📺 ทานย่าง	✕	



อัตราค่าบริการ

วันเดินทาง	ราคาทัวร์ผู้ใหญ่/ท่าน ราคาทัวร์เด็ก/ท่าน พักห้องละ 2-3 ท่าน	ราคาทัวร์ ไม่รวมตัวเครื่องบิน (จอยแลนด์)	ราคา ห้องพักเดี่ยว
14 – 17 พฤษภาคม 2569	18,900	14,900	5,000
21 – 24 พฤษภาคม 2569	18,900	14,900	5,000
31 พ.ค. – 03 มิ.ย. 69 (วันหยุด)	19,900	15,900	5,000
04 – 07 กรกฎาคม 2569	18,900	14,900	5,000
11 – 14 กรกฎาคม 2569	18,900	14,900	5,000
18 – 21 กรกฎาคม 2569	18,900	14,900	5,000
25 – 28 กรกฎาคม 2569 (วันหยุด)	19,900	15,900	5,000
08 – 11 สิงหาคม 2569	18,900	14,900	5,000
15 – 18 สิงหาคม 2569	18,900	14,900	5,000
22 – 25 สิงหาคม 2569	18,900	14,900	5,000
29 ส.ค. – 01 ก.ย. 69	18,900	14,900	5,000
03 – 06 กันยายน 2569	18,900	14,900	5,000
05 – 08 กันยายน 2569	18,900	14,900	5,000
10 – 13 กันยายน 2569	18,900	14,900	5,000
12 – 15 กันยายน 2569	18,900	14,900	5,000

อัตราค่าบริการสำหรับ เด็กอายุไม่เกิน 2 ปี ณ วันเดินทางกลับ (Infant) ท่านละ 8,900 บาท

**** อัตรานี้ไม่รวมค่าทิปคนขับรถ และมีคฤเทศก์ท้องถิ่น ท่านละ 2,000 บาท/ท่าน ****

อัตราค่าบริการ

วันเดินทาง	ราคาทัวร์ผู้ใหญ่/ท่าน ราคาทัวร์เด็ก/ท่าน พักห้องละ 2-3 ท่าน	ราคาทัวร์ ไม่รวมตัวเครื่องบิน (จอยแลนด์)	ราคา ห้องพักเดี่ยว
17 – 20 กันยายน 2569	18,900	14,900	5,000
19 – 22 กันยายน 2569	18,900	14,900	5,000
24 – 27 กันยายน 2569	18,900	14,900	5,000
26 – 29 กันยายน 2569	18,900	14,900	5,000

อัตราค่าบริการสำหรับ เด็กอายุไม่เกิน 2 ปี ณ วันเดินทางกลับ (Infant) ท่านละ 8,900 บาท
**** อัตรานี้ไม่รวมค่าทิปคนขับรถ และมีคคฺุเทศก์ท้องถิ่น ท่านละ 2,000 บาท/ท่าน ****

Day1 กรุงเทพฯ (สนามบินดอนเมือง) – สนามบินนานาชาติฮ่องกง (SL360 DMK-HKG 09.20-13.05) – จุไห่ – จุไห่ พิชเซอร์ เกิร์ล – โรงละครหอยโข่มุก – ถนนคนเดินฟูหัวหลี

06.00 น. คณะพร้อมกัน ณ **สนามบินดอนเมือง** ใช้ออก สายการบิน **Thai Lion Air (ไทย ไล้ออน แอร์)** โดยมีเจ้าหน้าที่อำนวยความสะดวกแก่ทุกท่าน

09.20 น. นำท่านออกเดินทางสู่ **สนามบินนานาชาติฮ่องกง** เขตบริหารพิเศษฮ่องกง แห่งสาธารณรัฐประชาชนจีน โดยสายการบิน **Thai Lion Air (ไทย ไล้ออน แอร์)** เที่ยวบินที่ **SL360** (ไม่รวมอาหารและเครื่องดื่มบนเครื่อง)

14.20 น. ถึง **สนามบินนานาชาติฮ่องกง** หลังจากนั้นนำท่านผ่านพิธีการตรวจคนเข้าเมือง รับสัมภาระเรียบร้อยแล้ว (เวลาท้องถิ่นเร็วกว่าประเทศไทย 1 ชั่วโมง)

นำท่านเดินทาง **ข้ามด่านฮ่องกง** จากนั้นนำท่าน **นั่งรถโค้ช ข้ามสะพาน Hong Kong-Zhuhai-Macau Bridge (HZMB)** สะพานแห่งนี้เชื่อมต่อ 3 เมืองสำคัญ ได้แก่ ระหว่าง ฮ่องกง จุไห่ มาเก๊า ซึ่งเป็นสะพานลอดอุโมงค์ข้ามทะเลที่ยาวที่สุดในโลก ช่วยย่นระยะเวลาเดินทางได้อย่างมาก พร้อมเพลิดเพลินกับทัศนียภาพทะเลกว้างสุดสายตาตลอดเส้นทาง จากนั้นนำท่าน **ข้ามด่านจุไห่** ผ่านพิธีการตรวจเอกสารและสัมภาระเรียบร้อยแล้ว นำท่านทางสู่ **เมืองจุไห่** เมืองทันสมัย ทั้งยังมีสวนสนุกระดับโลก

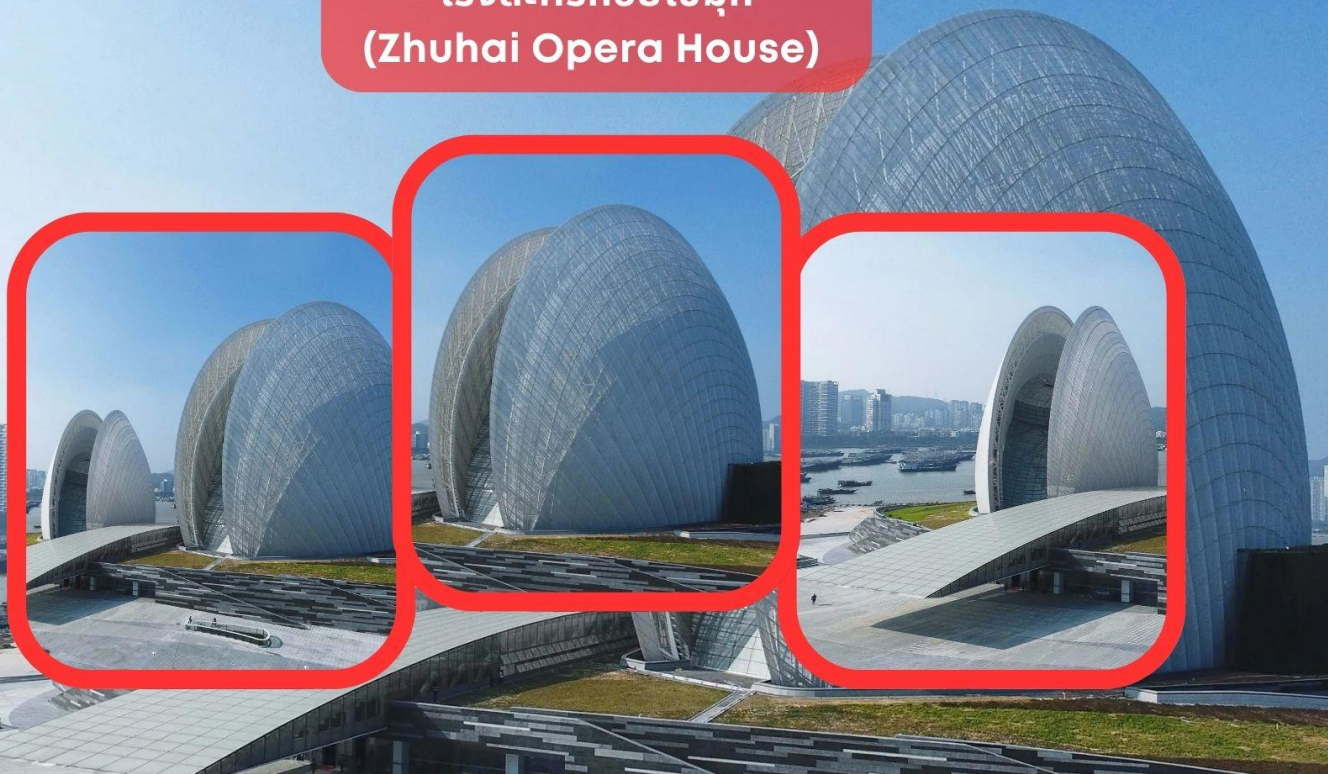
หมายเหตุ: ในการเดินทางข้ามด่านระหว่างแต่ละเมือง ท่านจำเป็นต้องลากสัมภาระด้วยตนเอง และผ่านพิธีการตรวจคนเข้าเมืองตามขั้นตอน ซึ่งใช้ระยะเวลาในการเดินและดำเนินการโดยประมาณ 45-60 นาที

จูไห่ ฟิชเชอร์ เกิร์ล (Zhuhai Fisher Girl)



นำท่านชม **จูไห่ ฟิชเชอร์ เกิร์ล (Zhuhai Fisher Girl)** สัญลักษณ์อันสวยงามโดดเด่นของเมืองจูไห่ หรือมีอีกชื่อเรียกว่า “หวิหนี่” ตั้งอยู่บริเวณอ่าวเซียงหู เป็นรูปปั้นสาวงามยืนถือไข่มุกอยู่ริมทะเล ซึ่งเป็นลักษณะบ่งบอกถึงความสงบสุข ความอุดมสมบูรณ์รุ่งเรืองแห่งเมืองจูไห่นั้นเอง

โรงละครหอยไข่มุก (Zhuhai Opera House)



นำท่านถ่ายรูปด้านหน้า **โรงละครหอยไข่มุก (Zhuhai Opera House)** หนึ่งในแลนด์มาร์กสำคัญของเมืองจูไห่ มีลักษณะทางสถาปัตยกรรมที่โดดเด่น ล้ำยุคและทันสมัย โดยมีการออกแบบเป็นรูปทรงเปลือกหอยประกบกันใช้งบ

ลงทุนก่อสร้างไปมากกว่า 1,008 ล้านบาท โดยได้รับการออกแบบเป็นรูปทรงเปลือกหอยฝาประกบกัน 2 อัน ที่ดูถึงโปร่งใสในตอนกลางวัน และดูใสราวกับแสงจันทร์ในยามค่ำคืน ซึ่งด้วยเหตุนี้จึงเป็นที่มาให้กับชื่อเรียกของเปลือกหอยอันเล็กกว่า “เปลือกหอยดวงจันทร์” โดยเป็นโรงละครที่สามารถรองรับผู้เข้าชมได้ 500 คน และเปลือกหอยอันใหญ่กว่า “เปลือกหอยดวงอาทิตย์” ซึ่งเป็นโรงละครขนาดใหญ่ที่สามารถรองรับผู้เข้าชมได้มากถึง 1,600 คน และสามารถตอบสนองความต้องการด้านดนตรีขนาดใหญ่ ทั้งละครเพลง บัลเลต์ ซิมโฟนี และการแสดงสุดอลังการได้มากมาย



จากนั้นนำท่านเดินทางสู่ **ถนนคนเดินฟู่หัวหลี่ (Fuhuali)** แหล่งช้อปปิ้งชั้นนำของเมืองจูไห่ เป็นที่นิยมของนักท่องเที่ยวและชาวจูไห่เอง มีทั้งร้านค้า ร้านอาหารต่างๆ มากมาย อิสระให้ท่านได้ช้อปปิ้งอย่างจุใจ

นำท่านเดินทางสู่ **ร้าน POP MART** ศูนย์รวม ART TOY ที่กำลังเป็นกระแสอยู่ในขณะนี้ ให้ท่านได้เลือกซื้อตุ๊กตา อาทิ เช่น LABUBU, MOLLY, CRYBABY, SKULLPANDA, DIMOO, HIRONO และอื่นๆ อีกมากมาย

ค่ำ **รับประทานอาหารค่ำ ณ ภัตตาคาร (มื้อที่ 1) พิเศษ.. เป้าฮื้อ+ไวน์แดง**

ที่พัก **Boruiwan Hotel หรือ Huichang Hotel หรือระดับเทียบเท่ามาตรฐานจีน**
(โรงแรมที่ระบุในรายการเป็นเพียงโรงแรมที่นำเสนอเบื้องต้นเท่านั้น ซึ่งอาจมีการเปลี่ยนแปลง แต่โรงแรมที่เข้าพักจะเป็นโรงแรมระดับเทียบเท่ากัน)

Day2

สวนสนุกฉางหลง Chimelong Ocean Kingdom (เต็มวัน)

รวมบัตรเข้าสวนสนุกและรวมค่ารถไป-กลับพร้อมคณะ

เช้า

รับประทานอาหารเช้า ณ ห้องอาหารของโรงแรม (มือที่ 2)

**** อิสระอาหารเที่ยง และอาหารค่ำ เพื่อไม่ให้เป็นการเสียเวลาในการท่องเที่ยว ****



นำท่านเดินทางสู่ **สวนสนุกฉางหลง (Chimelong Ocean Kingdom)** เป็นสวนสนุกอิมเมจมหาสมุทรขนาดใหญ่ ตั้งอยู่ในเขตเหิงฉิน เมืองจูไห่ ประเทศจีน เปิดให้บริการตั้งแต่ปี 2014 โดยเป็นส่วนหนึ่งของ Chimelong International Ocean Tourist Resort . สวนสนุกแห่งนี้ได้รับการขนานนามว่าเป็น "ออร์แลนโดแห่งจีน" เนื่องจากมีขนาดใหญ่และมีความหลากหลายของกิจกรรมที่คล้ายคลึงกับสวนสนุกระดับโลกในสหรัฐอเมริกา เครื่องเล่นและการแสดงที่น่าสนใจ Parrot Coaster รถไฟเหาะแบบ Wing Coaster ที่มีความเร็วและความสูงที่น่าตื่นเต้น, 5D Castle Theater โรงภาพยนตร์ 5 มิติที่น่าเสนอภาพยนตร์แอนิเมชันเรื่อง “Kaka’s Great Adventure” บนจอโค้งขนาดใหญ่ พร้อมเอฟเฟกต์พิเศษที่ทำให้ผู้ชมรู้สึกเหมือนอยู่ในเรื่องราวจริงๆ, Ocean Resistance: การแสดงพลุและแสงสีเสียงกลางคืนที่ยิ่งใหญ่และน่าประทับใจ, สัตว์ทะเลหายากและพิพิธภัณฑ์สัตว์น้ำที่ใหญ่ที่สุดในโลก โดยมีปริมาณน้ำรวมกว่า 48.75 ล้านลิตร จัดแสดงสัตว์ทะเลหายาก เช่น วาฬเพชฌฆาต ปลาฉลามวาฬ และปลาโลมาหลากหลายสายพันธุ์ ไฮไลต์ของสวนสนุกแบ่งออกเป็น 8 โซนหลัก ได้แก่

Ocean Avenue โซนทางเข้าที่มีหลังคา LED แสดงภาพโลกใต้ทะเล พร้อมร้านค้าและร้านอาหารมากมาย

Dolphin Cove โซนที่จัดแสดงปลาโลมาหลากหลายสายพันธุ์ พร้อมการแสดงโชว์และกิจกรรมให้ผู้เข้าชมได้ใกล้ชิดกับโลมา

Polar Horizon โซนที่จำลองบรรยากาศขั้วโลก มีสัตว์น้ำจากอาร์กติก เช่น เพนกวิน แมวน้ำ และวอลรัส รวมถึงเครื่องเล่น

Rainforest Adventure โซนที่จำลองป่าฝนเขตร้อน มีเครื่องเล่นและกิจกรรมที่เหมาะสมสำหรับทุกวัย

Ocean Wonders โซนที่มีพิพิธภัณฑ์สัตว์น้ำขนาดใหญ่ จัดแสดงสัตว์ทะเลหายาก เช่น วาฬเพชรฆาต และปลาฉลามวาฬ

Walrus Mountain โซนที่มีเครื่องเล่นสำหรับเด็กเล็ก เช่น ม้าหมุน บ้านลม และลานน้ำพุ

Hero Island โซนที่มีเครื่องเล่นสำหรับเด็กโตและวัยรุ่น เช่น Penguin Coaster และ Jungle Coaster

Hengqin Ocean โซนที่มีการแสดงกลางแจ้ง เช่น Ocean Resistance และ Musical Fountain Spectacular





ชมโชว์การแสดง พลุและแสงสีเสียงยามค่ำคืน มีชื่อว่า **Ocean Resistance** ซึ่งถือเป็นหนึ่งในไฮไลต์ที่ห้ามพลาดของสวนสนุกแห่งนี้ โดยการแสดงจะจัดขึ้นทุกค่ำคืนบริเวณโซนกลางของสวนสนุก (ใกล้ทะเลสาบหลัก) เป็นโชว์แสง สี เสียงพร้อมพลุสุดอลังการตระการตาของสวนสนุกฉางหลง ในเวลาประมาณ 19.30น. หรือ 20.00 น. **(อาจมีการยกเลิกการแสดงหากสภาพอากาศไม่เอื้ออำนวย)**

สมควรแก่เวลานำท่านเดินทางสู่ **โรงแรมที่พัก**

ที่พัก **Boruiwan Hotel หรือ Huichang Hotel หรือระดับเทียบเท่ามาตรฐานจีน**

(โรงแรมที่ระบุในรายการเป็นเพียงโรงแรมที่นำเสนอเบื้องต้นเท่านั้น ซึ่งอาจมีการเปลี่ยนแปลง แต่โรงแรมที่เข้าพักจะเป็นโรงแรมระดับเทียบเท่ากัน)

Day3

สวนสนุกฉางหลง สวนสนุก Chimelong Spaceship Park (เต็มวัน)

รวมบัตรเข้าสวนสนุกและรวมค่ารถไป-กลับพร้อมคณะ

เช้า

รับประทานอาหารเช้า ณ ห้องอาหารของโรงแรม (มื้อที่ 3)

**** อิสระอาหารเที่ยง และอาหารค่ำ เพื่อไม่ให้เป็นการเสียเวลาในการท่องเที่ยว ****



สวนสนุกฉางหลง (Chimelong Spaceship Park)

นำท่านเดินทางสู่ **CHIMELONG SPACESHIP PARK** แหล่งท่องเที่ยวที่สนุกได้ทั้งครอบครัว อุทยานยานอวกาศฉางหลง Chimelong ที่เปิดอย่างเป็นทางการได้เพิ่มอุปกรณ์สุดสนุกใหม่ 18 ชุด และพร้อมที่จะต้อนรับนักท่องเที่ยวทุกท่าน โดยสถานที่แห่งนี้จะพาคุณเข้าสู่โลกใหม่ที่เต็มไปด้วยความตื่นเต้นและความสนุกสนาน และยังมี การจัดแสดงสัตว์ต่างๆ ความบันเทิงตามธีมที่จัดเต็ม การแสดงที่สร้างสรรค์ เทคโนโลยีมัลติมีเดียและการแสดงแบบบูรณาการ ช่วยให้นักท่องเที่ยวได้รับความรู้ไปพร้อมการความสนุกสนาน และท่านจะได้ตกหลุมรักการอนุรักษ์ระบบนิเวศทางทะเลในขณะที่ท่านอยู่ในสถานที่แห่งนี้อีกด้วย

ไฮไลต์ของสวนสนุกแบ่งออกเป็น 14 โซนหลัก ดังนี้

Cosmic World โลกจักรวาลขึ้นสรรค์บนยานอวกาศ เข้าสู่หลุมดำ และเดินทางผ่านเนบิวลา โดยผู้เข้าชมสามารถเข้าสู่พื้นที่แฟนตาซีที่ Chimelong สร้างขึ้นสำหรับนักท่องเที่ยวใน "Cosmic World" ได้ทันที โดยโดมอวกาศจำลองขนาดยักษ์จะพาคุณไปยังสวนยานอวกาศ เข้าสู่หลุมดำ และ เดินทางผ่านเนบิวลา ทำให้ทุกคนสามารถเข้าสู่จินตนาการได้อย่างรวดเร็ว

Planet Asia ทำความรู้จักกับสิ่งมีชีวิตมหัศจรรย์มากมายในลุ่มน้ำ ท่านสามารถเรียนรู้เกี่ยวกับระบบนิเวศน้ำจืดและจัดแสดงแมวน้ำไบคาล แมวน้ำน้ำจืดในโลก และสัตว์น้ำจืดมหัศจรรย์ต่างๆ ที่จะทำให้คุณได้สัมผัสอย่างแน่นอน ขณะเดียวกันคุณยังจะตื่นตาตื่นใจกับภูมิปัญญาของมนุษย์ในการใช้น้ำจืดอีกด้วย

Rainforest Planet สำรวจความลับของป่าฝนด้วยกันและชม "Rainforest Theatre" ที่น่าสนใจ ในบรรยากาศอันน่าตื่นตาของ "Rainforest Planet" และ "Tree of Life" บนโตม ชมการแสดง "Conversation with the Amazon" ที่ "Rainforest Theatre" ความลับของป่าฝนบอกเล่าเรื่องราวด้านสิ่งแวดล้อมที่น่าสนใจได้อย่างเต็มตา

Canyon Planet เดินทางผ่านโลกหุบเขาลึกและค้นพบความลึกลับของพะยูนจำนวนมหาศาลดาวเคราะห์หุบเขาเป็นอีกโลกหนึ่ง ล้อมรอบด้วยทะเลสาบและน้ำตก คุณจะพบกับปลาเสือที่อาศัยอยู่ในแหล่งที่อยู่อาศัยเหล่านี้และค้นพบความลึกลับของพะยูน นางเงือกจากเทพนิยายอันห่างไกล

Interstellar Platform แพลตฟอร์มระหว่างดวงดาว ท่านจะพบกับแควระหว่างดวงดาวที่มาและไปมาที่ "Interstellar Platform" และพบกับ Mecha King, Ape Man และ Weapon Master การแสดงแสงสีดาสุดอลังการ "Interstellar Theatre" ใช้เทคนิคที่สนุกสนานและเทคโนโลยีในการตีความการเปลี่ยนแปลงของน้ำในรูปแบบต่างๆ และสนุกสนานมาก

Coral Secret ความลับของปะการัง มีปะการังมากกว่า 100 ชนิดและรูปร่างที่แตกต่างกัน เข้าสู่จักรวาลคู่ขนานของมหาสมุทรและมาที่นี่ซึ่งคุณสามารถดำดิ่งลงสู่แนวปะการังอันเขียวชอุ่มโดยไม่ต้องพกอุปกรณ์ช่วยหายใจ พื้นที่จัดแสดงปะการังขนาดใหญ่สร้างความประหลาดใจให้กับมวลมนุษยชาติ แหล่งน้ำขนาด 3,235 ตร.ม. รองรับสัตว์และสิ่งมีชีวิตได้มากกว่า 20,000 ตัว และมีปะการังประเภทและรูปร่างที่แตกต่างกันมากกว่า 100 ชนิด รูปลักษณะอันงดงามของมันกระตุ้นให้เกิดภารกิจของมนุษย์ในการปกป้องตระกูลปะการังและ รักษาสภาพแวดล้อมทางนิเวศน์ มีผู้เฝ้าปะการังที่น่าสนใจอีกมากมายรอคุณอยู่ใน "อาณาจักรแห่งความลับของปะการัง" ให้ผู้เฝ้าปะการังบอกคุณถึงความสำคัญของการปกป้องแนวปะการังเพื่อความอยู่รอดของมนุษย์

Ocean Rhapsody ปาร์ตี้ใต้ท้องทะเลลึกที่คุณสามารถร้องเพลงและเต้นรำกับปลาทะเลแสนน่ารักและสนุกสนานไปกับช่วงเวลาแห่งความสุข

Shark Shocking Black Hole พบกับครอบครัวฉลามและเรียนรู้เกี่ยวกับ "นักล่ามหาสมุทร" มากมายที่ "หลุมดำฉลาม" ด้วยความสนุกสนานแห่งท้องทะเล แล้วฉลามหัวค้อนจะกลายเป็นเพื่อนที่ดีของคุณ ผู้เยี่ยมชมไม่เพียงแต่จะได้ชื่นชม "นักล่ามหาสมุทร" หลากหลายสายพันธุ์เท่านั้น แต่ยังสามารถรู้จักพวกมันผ่านแบบจำลองฟอสซิล การออกแบบเชิงโต้ตอบที่ชาญฉลาดอีกด้วย ฯลฯ เรียนรู้เกี่ยวกับประเภท นิสัย ลักษณะ ฯลฯ ของฉลาม ทำความเข้าใจฉลามอีกครั้งในรูปแบบและมุมต่างๆ ลดความกลัวฉลาม และเข้าใจถึงความสำคัญของฉลาม

Space Dragon Palace เดินทางผ่านอดีตและปัจจุบันเพื่อสำรวจ Dunkleosteus, Arowana, Emperor Crocodile และสัตว์วิเศษอื่น ๆ เมื่อผ่านดาวเคราะห์หนักกล้าในมหาสมุทรอันโด่งดัง คุณจะมาถึง "พระราชวังมังกรอวกาศ" ในจักรวาลคู่ขนานนี้ นักท่องเที่ยวจะเดินทางผ่านอดีต ปัจจุบัน และอนาคต และจะได้พบกับสัตว์ทะเลโบราณที่น่าทึ่ง เช่น เจ้าแห่งมหาสมุทรยุคก่อนประวัติศาสตร์ - ดิงเคิลอสเตียส อิกธีโอซอร์สและสัตว์ทะเลโบราณที่น่าทึ่งอื่นๆ

Whale Universe เข้าสู่ทางเดินวิวัฒนาการและพื้นที่อนุรักษ์ของโอเวอร์ลอร์ดใต้ทะเลลึก + D12 "จักรวาลวาฬ" จะนำผู้เยี่ยมชมเข้าสู่ทางเดินวิวัฒนาการและพื้นที่อนุรักษ์ของเจ้าเหนือหัวใต้ทะเลลึก

Cool Bi Journey พื้นที่เผยแพร่และอนุรักษ์วิทยาศาสตร์ ท่านสามารถเข้าถึง "Interstellar Exhibition Hall" ผ่านทาง "Coolby Tour" ซึ่งมีการจัดแสดงเชิงโต้ตอบด้านการศึกษาวิทยาศาสตร์อเนกประสงค์ที่ทั้งความรู้และความบันเทิง

สวนสนุก Deep Sea สวนสนุก 16 แห่ง เดินทางฝ่าพายุ และเดินทางสู่ก้นทะเล

➔ สนามเด็กเล่นใต้ทะเลลึก คือสวนสนุกใต้ทะเลที่มีสวนสนุกถึง 16 แห่ง ซึ่งคุณสามารถบรรลุความฝันในการขึ้นสู่ท้องฟ้าและลงทะเลได้ คุณสามารถขี่ฝ่าพายุไปกับ "การผจญภัยเบอร์มิวดา" และเดินทางใต้ท้องทะเลได้ ทะเลบน "เรือดำน้ำลึก"

➔ การผจญภัยเบอร์มิวดา เป็นแหล่งท่องเที่ยวที่ต้องไปชมเช่นกัน อุปกรณ์จำลองไดนาไมกแบบนั่งขับที่ใช้เทคโนโลยีขั้นสูงพิเศษสามารถรองรับคนได้ 300 คนในเวลาเดียวกัน เมื่อไฟดับลงและอุปกรณ์จำลองแบบไดนาไมกถูกเปิดใช้งาน ดูเหมือนว่าผู้เยี่ยมชมจะถูกพาเข้าสู่การผจญภัยในมหาสมุทรทันที ด้วยคลื่นที่ม้วนตัวและพายุที่โหมกระหน่ำ พวกเขาจะรู้สึกราวกับว่าพวกเขาอยู่ในใจกลางของพายุ ความรู้สึกที่แท้จริงนี้ทำให้ผู้คนเข้าใจลึกซึ้งยิ่งขึ้นและรู้สึกถึงในท้องทะเล

➔ เรือดำน้ำใต้ทะเลลึก คือการนั่งเรือดำน้ำใต้น้ำของจริงในประเทศจีน โดยมุ่งเน้นไปที่เรือจริง ปลาจริง และการดำน้ำจริง โดยมุ่งเน้นที่จะให้นักท่องเที่ยวได้รับประสบการณ์ที่ดื่มด่ำ โปรเจกต์ริมหาดทั้งหมดแบ่งออกเป็น 6 พื้นที่ ได้แก่ กำแพงกระจก การสำรวจใต้ทะเล ฐานผจญภัย รถรับส่ง Abyss การเดินทางในมหาสมุทร และ Magic Palace สามารถรองรับนักท่องเที่ยวได้ครั้งละ 96 คน ผู้เยี่ยมชมกลายเป็นนักผจญภัยและขึ้นเรือดำน้ำแปลคำที่มีลักษณะคล้ายกับ "การต่อสู้" จากนั้นเรือดำน้ำก็ค่อย ๆ จมลงไปในน้ำครึ่งหนึ่งแล้วเคลื่อนตัวไปข้างหน้าผ่านช่องทางต่างทั้งสองด้าน นักท่องเที่ยวสามารถชมทิวทัศน์ที่สวยงามของท้องทะเลลึกและชมปลาทะเลที่มีเอกลักษณ์หลายสิบตัว เช่น ปลาฉลามและปลากระเบนว่ายผ่านหน้าต่าง และเล่นอย่างอิสระ ขณะที่เรือดำน้ำค่อย ๆ เคลื่อนตัวออกไป ซากเรือโบราณ หีบสมบัติเรืองแสงอันลึกลับ ลาวา "ภูเขาไฟที่ยังคุกรุ่น" ช่องระบายความร้อนใต้พิภพ และสถานที่ท่องเที่ยวอันน่าอัศจรรย์อื่นๆ ก็จะปรากฏขึ้นมาให้เห็น ทิวทัศน์แพนดาศาสตร์ใต้ท้องทะเลลึกจำนวนนับไม่ถ้วนกำลังปรากฏและเปลี่ยนแปลงอยู่ตลอดเวลา

Orca Science Theater โรงละครวิทยาศาสตร์ออร์ก้า ชมวาฬเพชฌฆาตจำนวนมหาศาลและเรียนรู้เกี่ยวกับการอนุรักษ์สัตว์จำพวกวาฬ “โรงละครวิทยาศาสตร์ออร์ก้า” ถือเป็นตอนจบของการเดินทางและสามารถรองรับผู้คนที่หลากหลายพันคนสำหรับหลักสูตรวิทยาศาสตร์สัตว์จำพวกวาฬ ช่วยให้นักท่องเที่ยวได้เก็บเกี่ยวความประหลาดใจที่ก้นทะเล เรียนรู้เกี่ยวกับสิ่งมีชีวิตใต้ท้องทะเลอย่างใกล้ชิด และเข้าใจถึงความสำคัญของมหาสมุทรและการอนุรักษ์

เมืองแห่งอนาคต อาหารและสินค้าตามธีมที่หลากหลายมีสินค้าและสินค้าตามธีมต่างๆ มากมายให้นักท่องเที่ยวได้เลือกสรร รวมถึงของที่ระลึกเพื่อนำความทรงจำของการเดินทางบนยานอวกาศสุดพิเศษนี้กลับบ้าน

สมควรแก่เวลานำท่านเดินทางสู่ **โรงแรมที่พัก**

ที่พัก

Boruiwan Hotel หรือ Huichang Hotel หรือระดับเทียบเท่ามาตรฐานจีน

(โรงแรมที่ระบุในรายการเป็นเพียงโรงแรมที่นำเสนอเบื้องต้นเท่านั้น ซึ่งอาจมีการเปลี่ยนแปลง แต่โรงแรมที่เข้าพักจะเป็นโรงแรมระดับเทียบเท่ากัน)

Day4 จุไห่ – ข้ามด่านจุไห่ – ข้ามสะพานฮ่องกง จุไห่ มาเก๊า โดยรถโค้ช – ข้ามด่านฮ่องกง – ฮ่องกง – วัดหวังต้าเซียน – โรงงานจิวเวอร์รี่ – ร้านหยก – วัดแชกงหมิว – สนามบินนานาชาติฮ่องกง – กรุงเทพฯ (สนามบินดอนเมือง) (SL365 HKG-DMK 20.30-22.25)

เช้า **รับประทานอาหารเช้า ณ ห้องอาหารของโรงแรม (มื้อที่ 4)**

นำท่านเดินทาง **ข้ามด่านจุไห่** จากนั้นนำท่าน **นั่งรถโค้ช ข้ามสะพาน Hong Kong-Zhuhai-Macau Bridge (HZMB)** สะพานแห่งนี้เชื่อมต่อ 3 เมืองสำคัญ ได้แก่ ระหว่าง ฮ่องกง จุไห่ มาเก๊า ซึ่งเป็นสะพานลอดอุโมงค์ข้ามทะเลที่ยาวที่สุดในโลก ช่วยย่นระยะเวลาเดินทางได้อย่างมาก พร้อมเพลิดเพลินกับทัศนียภาพทะเลกว้างสุดสายตาตลอดเส้นทาง จากนั้นนำท่าน **ข้ามด่านฮ่องกง** หลังจากผ่านพิธีการตรวจเอกสารและสัมภาระเรียบร้อย นำท่านเดินทางท่องเที่ยวที่ **ฮ่องกง** เมืองทันสมัยระดับโลก ผสมผสานสายมู วัฒนธรรม ไว้อย่างลงตัว

หมายเหตุ: ในการเดินทางข้ามด่านระหว่างแต่ละเมือง ท่านจำเป็นต้องลากสัมภาระด้วยตนเอง และผ่านพิธีการตรวจคนเข้าเมืองตามขั้นตอน ซึ่งใช้ระยะเวลาในการเดินและดำเนินการโดยประมาณ 45-60 นาที



นำท่านเดินทางสู่ **วัดหวังต้าเซียน (Wong Tai Sin Temple)** หรือ ซิกซิกหยวน ห่วงไต่ซิน ขอพรท่าน ห่วงไต่ซิน ที่เชื่อกันว่า “สามารถประทานพรให้ทุกคำขอ” สักการะเทพเจ้าไฉซิงเอี้ยะ เทพเจ้าแห่งความร่ำรวยที่จะนำพาโชคลาภมาให้ เลื่องลือในด้านการให้พรโชคลาภ ความเจริญรุ่งเรือง ความร่ำรวย และการประสบผลสำเร็จจากสิ่งที่ขอไว้ โดย

ทางวัดจะมีรูปและแผ่นทองให้คนละ 1 ชุด เพื่อนำไปปิดทองลงบนองค์ไฉ่ซิงเอี้ยะ เริ่มจากการไหว้ขอพร และตั้งจิตอธิษฐานด้านนอก นำรูปไปปักลงบนกระถางโดยใช้มือซ้ายเท่านั้น จากนั้นเจ้าหน้าที่จะเปิดประตูให้เข้าไปด้านใน ก่อนเข้าไปเจ้าหน้าที่จะแจกถุงพลาสติกสำหรับสวมหุ้มรองเท้าอีกที ด้านในจะมีซินแสคอยแนะนำวิธีการขอพรให้อย่างละเอียด วิธีการขอพรให้เดินวนตามเข็มนาฬิกาอบเทพเจ้าไฉ่ซิงเอี้ยะทั้ง 5 องค์ จนครบ 3 รอบ ขณะเดินผ่านแต่ละองค์ให้ขอพรและไหว้ 3 ครั้ง เมื่อเดินจนครบให้กลับมายืนที่องค์ตรงกลาง บอกชื่อ-นามสกุล วัน/เดือน/ปี ที่มาไหว้ท่าน ตั้งจิตอธิษฐานขอพรมองไปที่ใบหน้าของท่าน **(ชุดสักการะไหว้องค์ไฉ่ซิงเอี้ยะ สำหรับท่านที่ต้องการเข้าสักการะภายในวิหารเท่านั้น ค่าใช้จ่ายเพิ่มเติม ชุดละ 100 HK\$/ท่าน ส่วนท่านใดที่ไม่ประสงค์จะเข้าสักการะสามารถไหว้พระขอพรด้านนอกได้)**

วิธีการไหว้และขอพร

1. ทางวัดจะมีรูปและแผ่นทองให้คนละ 1 ชุด เพื่อนำไปปิดทองลงบนองค์ไฉ่ซิงเอี้ยะ เริ่มจากการไหว้ขอพร และตั้งจิตอธิษฐานด้านนอก นำรูปไปปักลงบนกระถางโดยใช้มือซ้ายเท่านั้น
2. จากนั้นเจ้าหน้าที่จะเปิดประตูให้เข้าไปด้านใน ก่อนเข้าไปเจ้าหน้าที่จะแจกถุงพลาสติกสำหรับสวมหุ้มรองเท้าอีกที ด้านในจะมีซินแสคอยแนะนำวิธีการขอพรให้อย่างละเอียด
3. ให้เดินวนตามเข็มนาฬิกาอบเทพเจ้าไฉ่ซิงเอี้ยะทั้ง 5 องค์ จนครบ 3 รอบ ขณะเดินผ่านแต่ละองค์ให้ขอพรและไหว้ 3 ครั้ง เมื่อเดินจนครบให้กลับมายืนที่องค์ตรงกลาง บอกชื่อ-นามสกุล วัน/เดือน/ปี ที่มาไหว้ท่าน ตั้งจิตอธิษฐานขอพรมองไปที่ใบหน้าของท่าน

กลางวัน

รับประทานอาหารกลางวัน ณ ภัตตาคาร (มื้อที่ 5) เมนูพิเศษ.. ท่านอย่าง



นำท่านชม **โรงงานจิวเวลรี่** ที่ขึ้นชื่อของฮ่องกง โดยการย่อส่วนใบพัดของกังหันวัดแชกงมาทำ เป็นเครื่องประดับอาทิ จี้ แหวน กำไล เพื่อให้เป็นเครื่องประดับติดตัว ในการส่งเสริมดวงชะตาและเสริมดวงเรื่องฮวงจุ้ย แล้วนำไปทำพิธีปลุกเสกที่วัดแชกงหมิว

จากนั้นนำท่านชม **ร้านหยก** มีสินค้ามากมายเกี่ยวกับหยก อาทิ กำไลหยก หรือสัตว์นำโชคอย่างปี่เสีเยะ อีสระให้ได้เลือกซื้อเป็นของฝาก หรือเป็นของที่ระลึกนำโชคแต่ตัวเอง

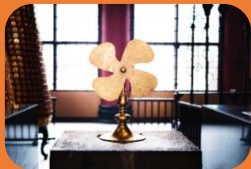
วัดแขกหมิว หรือ วัดกังหัน (Che Kung Temple)



จากนั้นนำท่านเดินทางสู่ **วัดแขกหมิว หรือ วัดกังหัน (Che Kung Temple)** ขอพรเรื่องการเดินทางปลอดภัย สุขภาพแข็งแรง โชคลาภ และเงินทอง วัดตั้งฮ่องกงที่ตั้งมาถึงเมืองไทย เป็นวัดที่มีประวัติศาสตร์ยาวนานกว่า 300 ปี ภายในวัดมีรูปปั้นสีทองเหลืองอร่าม ตั้งตระหง่านทั้งชายและขวา เป็นวัดศักดิ์สิทธิ์ที่มีความเชื่อในเรื่องกังหันลม โดยความหมายของใบพัดทั้ง 4 คือ เดินทางปลอดภัย อายุยืนยาว เงินทองไหลมาเทมา และสมปรารถนาทุกประการ หากหมุนกังหันตามเข็มนาฬิกา 3 รอบ จะพัดพาเอาสิ่งไม่ดีออกชีวิต และนำสิ่งดีๆ เข้ามาแทน

วิธีการไหว้และขอพร

1. เตรียมธูปและเครื่องบูชา สามารถซื้อชุดไหว้และธูปจากบริเวณหน้าวัด
2. ไหว้เทพเจ้าฟ้าดิน หน้าหน้าออกนอกวัดและไหว้เทพเจ้าฟ้าดิน โดยบอกชื่อ-นามสกุล-วันเดือนปีเกิด และวัตถุประสงค์ที่มา
3. ไหว้องค์แขนง เดินเข้าไปในตัววัดและไหว้องค์แขนง โดยตั้งจิตอธิษฐานและขอพร
4. หมุนกังหันลม หากชีวิตไม่ค่อยราบรื่นให้หมุนกังหันลมด้านซ้ายไปขวา แต่หากชีวิตราบรื่นดีและอยากให้รุ่งเรืองเพิ่มขึ้นให้หมุนกังหันลมจากขวาไปซ้าย
5. ตีกลองบริเวณด้านในทั้งสองฝั่งซ้าย-ขวา อย่างละ 3 ครั้ง
6. นำกระดาษขอพรที่เขียนไว้ใส่ลงในกล่องเพื่อฝากทำพิธีในลำดับต่อไป



อธิษฐานขอพรและหมุนกังหันแห่งโชคชะตาให้สิ่งดีๆ เข้ามาในชีวิต เมื่อหมุนกังหันเสร็จแล้ว ตีกลอง อีก 3 ครั้ง ดังๆ เพื่อให้เป็นที่รับรู้ทั่วกันทั้งฟ้าดิน และให้พรนั้นสมปรารถนา..

- 16.45 น. นำท่านเดินทางสู่ **สนามบินนานาชาติฮ่องกง** เขตบริหารพิเศษฮ่องกง แห่งสาธารณรัฐประชาชนจีน
- 20.30 น. นำท่านออกเดินทางสู่ **สนามบินดอนเมือง** โดยสายการบิน **Thai Lion Air (ไทย ไลออน แอร์)** เที่ยวบินที่ **SL365** (ไม่รวมอาหารและเครื่องดื่มบนเครื่อง)
- 22.25 น. เดินทางกลับถึง **สนามบินดอนเมือง** โดยสวัสดิภาพพร้อมความประทับใจในการเดินทาง



อัตราค่าบริการรวม



ค่าตัวโดยสารเครื่องบินไป-กลับ ชั้นประหยัด พร้อมค่าภาษีสนามบินทุกแห่งตามรายการทัวร์ข้างต้น



เจ้าหน้าที่บริษัท ๑ คอยอำนวยความสะดวกทุกท่านตลอดการเดินทาง



ค่าประกันวินาศภัยเครื่องบินตามเงื่อนไขของแต่ละสายการบิน



ค่าอาหาร ค่าเข้าชม และ ค่ายานพาหนะทุกชนิดตามที่ระบุไว้ในรายการทัวร์ข้างต้น



ค่าน้ำหนักกระเป๋าเดินทางตามที่สายการบินกำหนดไม่เกิน 20 กิโลกรัม / ท่าน / ใบ



คุ้มครองการเสียชีวิตจากอุบัติเหตุสูงสุด 2,000,000 บาท
คุ้มครองค่ารักษาพยาบาลจากอุบัติเหตุสูงสุด 500,000 บาท

(เงื่อนไขตามกรมธรรม์)เงื่อนไขประกันการเดินทาง ค่าประกันอุบัติเหตุและค่ารักษาพยาบาล คุ้มครองเฉพาะกรณีที่ได้รับอุบัติเหตุระหว่างการเดินทางไม่คุ้มครองถึงการสูญเสียทรัพย์สินส่วนตัวและไม่คุ้มครองโรคประจำตัวของผู้เดินทางและคุ้มครองเฉพาะผู้เดินทางไปกลับพร้อมกรุ๊ปเท่านั้น



ค่าที่พักห้องละ 2-3 ท่าน ตามโรงแรมที่ระบุไว้ในรายการหรือ ระดับเทียบเท่า

- กรณีห้อง TWIN BED (เตียงเดี่ยว 2 เตียง) ซึ่งโรงแรมไม่มีหรือเต็ม ทางบริษัทขอปรับเป็นห้อง DOUBLE BED แทนโดยมี ต้องแจ้งให้ทราบล่วงหน้า
- หากต้องการห้องพักแบบ DOUBLE BED ซึ่งโรงแรมไม่มีหรือเต็ม ทางบริษัทขอปรับเป็นห้อง TWIN BED แทนโดยมี ต้อง แจ้งให้ทราบล่วงหน้า เช่นกัน
- กรณีพักแบบ TRIPLE ROOM 3 ท่าน ท่านที่ 3 อาจเป็นเสริมเตียง หรือ SOFA BED หรือ เสริมฟูกที่นอน ทั้งนี้ ขึ้นอยู่กับรูปแบบการจัดห้องพักของโรงแรมนั้นๆ



อัตราค่าบริการไม่รวม



ค่าทำหนังสือเดินทางไทย และเอกสารต่างดาว



ค่าน้ำหนักกระเป๋าเดินทางในกรณีเกินกว่าสายการบินกำหนด



ค่าภาษีน้ำมัน ที่สายการบินเรียกเก็บเพิ่มภายหลังจากทางบริษัทฯ ได้ออกตั๋วเครื่องบินไปแล้ว ซึ่งลูกค้าต้องชำระส่วนต่างเพิ่ม



ค่าใช้จ่ายส่วนตัวนอกเหนือจากรายการ เช่น ค่าเครื่องดื่ม, ค่าอาหารที่สั่งเพิ่ม, ค่าโทรศัพท์ ฯลฯ สำหรับท่านที่รับประทานอาหารพิเศษ อาหารเจ หรือไม่ทานเนื้อสัตว์ ไม่ทานหมู ไม่ทานไก่ และมีความจำเป็นให้ทางบริษัท จัดเตรียมอาหารไว้ให้ท่านเป็นพิเศษนอกเหนือจากที่กรุ๊ปจัดไว้ในรายการ ขอสงวนสิทธิ์ในการเรียกเก็บค่าใช้จ่ายเพิ่มเติมตามจริงหน้างาน



ภาษีมูลค่าเพิ่ม 7% และหัก ณ ที่จ่าย 3%



ค่าทิปมัคคุเทศก์ท้องถิ่นและคนขับรถ รวม 2,000 บาท/ท่าน/กรุ๊ป (เด็กชำระทิปเท่ากับผู้ใหญ่) ชำระที่สนามบิน



ค่าธรรมเนียมเอกสารเข้าเมืองสำหรับผู้ถือพาสปอร์ตต่างประเทศ

(ทางรัฐบาลจีนประกาศยกเลิกวีซ่าให้กับคนไทย ผู้ที่ประสงค์จะพำนักระยะสั้นในประเทศจีน ในรอบ 6 เดือน ไม่เกิน 90 วัน
**ถ้ากรณีทางรัฐบาลจีนประกาศให้กลับมาใช้วีซ่า ผู้เดินทางจะต้องเสียค่าใช้จ่ายเพิ่มในการขอวีซ่าตามที่สถานทูตกำหนด)





เงื่อนไขการให้บริการ

1. การเดินทางในแต่ละครั้งจะต้องมีผู้โดยสารจำนวน 15 ท่านขึ้นไป ถ้าผู้โดยสารไม่ครบจำนวนดังกล่าว ทางบริษัทฯ ขอสงวนสิทธิ์ในการเปลี่ยนแปลงราคาหรือยกเลิกการเดินทาง
2. ในกรณีที่ลูกค้าต้องออกตัวโดยสารภายในประเทศ กรุณาติดต่อเจ้าหน้าที่ของบริษัทฯ เพื่อเช็คว่ากรุ๊ปมีการคอนเฟิร์มเดินทางก่อนทุกครั้ง เนื่องจากสายการบินอาจมีการปรับเปลี่ยนไฟล์ทบิน หรือเวลาบิน โดยไม่ได้แจ้งให้ทราบล่วงหน้า ทางบริษัทฯ จะไม่รับผิดชอบใด ๆ ในกรณี ถ้าท่านออกตัวภายในโดยไม่แจ้งให้ทราบและหากไฟล์ทบินมีการปรับเปลี่ยนเวลาบินเพราะถือว่าท่านยอมรับในเงื่อนไขดังกล่าว
3. การชำระค่าบริการ
 - 3.1 กรุณาชำระมัดจำ ท่านละ 10,000 บาท
 - 3.2 กรุณาชำระค่าทัวร์เต็มจำนวน ในกรณีที่ค่าทัวร์ราคาต่ำกว่า 10,000 บาท
 - 3.3 กรุณาชำระค่าทัวร์ส่วนที่เหลือ 30 วันก่อนออกเดินทาง ****45 วันก่อนเดินทางสำหรับช่วงสงกรานต์และปีใหม่****
 - 3.4 กรณีวันเดินทางน้อยกว่า 21 วัน หรือราคาทัวร์โปรโมชั่น ต้องชำระค่าทัวร์เต็มจำนวนเท่านั้น
4. กรณีผู้เดินทางที่ต้องการความช่วยเหลือเป็นพิเศษ เช่น การขอใช้วีลแชร์ที่สนามบิน กรุณาแจ้งบริษัทฯ อย่างน้อย 7 วันก่อนการเดินทาง หรือเริ่มตั้งแต่ท่านจองทัวร์ มิฉะนั้นทางบริษัทฯ ไม่สามารถจัดการได้ล่วงหน้า ทางบริษัทฯ ขอสงวนสิทธิ์ในการเรียกเก็บค่าใช้จ่ายตามจริงที่เกิดขึ้นกับผู้เดินทาง (ถ้ามี)
5. กรณีใช้หนังสือเดินทางราชการ (เล่มน้ำเงิน) เดินทางเพื่อการท่องเที่ยวเกี่ยวกับคณะทัวร์ หากท่านถูกปฏิเสธในการเข้า-ออกประเทศใด ๆ ก็ตาม ทางบริษัทฯ ขอสงวนสิทธิ์ไม่คืนค่าทัวร์และรับผิดชอบใด ๆ ทั้งสิ้น
6. **ทางบริษัทฯ ทำหน้าที่เป็นเพียงตัวแทนในการประสานงานการเดินทางเท่านั้น และ ขอสงวนสิทธิ์ปฏิเสธความรับผิดชอบและไม่สามารถคืนเงินค่าบริการหรือชดเชยค่าเสียหายใดๆ ได้ในทุกกรณี สำหรับความสูญเสีย, ความเสียหาย, หรือค่าใช้จ่ายที่เพิ่มขึ้นของนักท่องเที่ยว ซึ่งเกิดจากเหตุสุดวิสัยและปัจจัยที่นอกเหนือการควบคุมของบริษัทฯ อาทิเช่น: ภัยธรรมชาติ, สภาพอากาศแปรปรวน, ภัยสงคราม, การจลาจล, การนัดหยุดงาน, โรคระบาด, การยกเลิก/ล่าช้า/เปลี่ยนแปลงตารางการบิน, ความขัดข้องของการคมนาคม, อุบัติเหตุ, ความเจ็บป่วย, การสูญหายหรือเสียหายของสัมภาระ, ตลอดจนการถูกปฏิเสธการเข้า-ออกเมืองหรือข้อห้ามทางกฎหมายจากเจ้าหน้าที่รัฐ ทั้งนี้ บริษัทฯ จะให้ความช่วยเหลือทางด้านการประสานงานอย่างสุดความสามารถ**



เงื่อนไขอื่นๆ

โปรดตรวจสอบ PASSPORT : กรุณานำพาสปอร์ตติดตัวมาในวันเดินทาง พาสปอร์ตต้องมีอายุไม่ต่ำกว่า 6 เดือน หรือ 180 วัน ขึ้นไปก่อนการเดินทาง และต้องมีหน้ากระดาษอย่างน้อย 6 หน้า

หมายเหตุ : สำหรับผู้เดินทางที่อายุไม่ถึง 18 ปี และไม่ได้เดินทางกับบิดา มารดา ต้องมีจดหมายยินยอมให้บุตรเดินทางไปต่างประเทศจากบิดาหรือมารดาแนบมาด้วย





เงื่อนไขการยกเลิก

**กรณีการขอยกเลิกการเดินทาง หรือเลื่อนการเดินทาง นักท่องเที่ยวหรือตัวแทนจำหน่าย(ผู้มีชื่อในเอกสารการจอง) จะต้องแพกซ์ อีเมลล์ หรือ มาเซ็นเอกสารการยกเลิกที่บริษัท ใดๆอย่างใดอย่างหนึ่ง เพื่อเป็นการแจ้งยกเลิกกับทางบริษัทอย่างเป็นทางการลายลักษณ์อักษร (ทางบริษัทไม่ขอรับยกเลิกการจอง ผ่านทางโทรศัพท์ไม่ว่ากรณีใดๆ)

**กรณีนักท่องเที่ยวหรือตัวแทนจำหน่าย ต้องการขอรับเงินค่าบริการคืน นักท่องเที่ยวหรือตัวแทนจำหน่าย (ผู้มีชื่อในเอกสารการจอง) จะต้องแพกซ์ อีเมลล์ หรือ มาเซ็นเอกสารการขอรับเงินคืนที่บริษัท ใดๆอย่างใดอย่างหนึ่ง เพื่อทำเรื่องขอรับเงินค่าบริการคืน โดยแนบหนังสือมอบอำนาจพร้อมหลักฐานประกอบการมอบอำนาจ หลักฐานการชำระค่าบริการต่างๆ และหน้าสมุดบัญชีธนาคารที่ต้องการให้นำเงินเข้าให้ครบถ้วน โดยมีเงื่อนไขการคืนเงินค่าบริการ ตาม “ประกาศคณะกรรมการธุรกิจนำเที่ยวและมัคคุเทศก์ เรื่อง หลักเกณฑ์เกี่ยวกับการกำหนดอัตราการจ่ายเงินค่าบริการคืนให้แก่นักท่องเที่ยว พ.ศ. 2563” ดังนี้

ยกเลิก ไม่น้อยกว่า 30 วันก่อนการเดินทาง (ไม่นับวันเดินทาง)

คืนเงินค่าทัวร์เต็มจำนวน ยกเว้น ค่าใช้จ่ายที่เกิดขึ้นจริงเพื่อการเตรียมการนำเที่ยว ทั้งหมด เช่น ค่ามัดจำตัวเครื่อง ค่าบริการแลนด์ ต่างประเทศ เป็นต้น

ยกเลิก ไม่น้อยกว่า 15-29 วันก่อนเดินทาง (ไม่นับวันเดินทาง)

คืนเงิน 50% ของค่าทัวร์ทั้งหมด ยกเว้น ค่าใช้จ่ายที่เกิดขึ้นจริงเพื่อการเตรียมการนำเที่ยวทั้งหมด เช่น ค่ามัดจำตัวเครื่อง ค่าบริการแลนด์ ต่างประเทศ เป็นต้น

การยกเลิกเดินทางกับกรุ๊ปที่ออกเดินทางช่วงเทศกาลวันหยุด เช่น ปีใหม่, สงกรานต์ เป็นต้น

บางสายการบินมีการกักที่นั่งมัดจำที่นั่งกับสายการบิน และค่ามัดจำที่พิก รวมถึงเที่ยวบินพิเศษ เช่น CHARTER FLIGHT **จะไม่มีการคืนเงินมัดจำ หรือ ค่าทัวร์ทั้งหมดที่ชำระแล้ว** ไม่ว่าจะยกเลิกด้วยกรณีใดๆ

ยกเลิก น้อยกว่า 15 วันก่อนการเดินทาง

ทางบริษัทฯขอสงวนสิทธิ์ ไม่คืนเงินค่าทัวร์ทั้งหมด การจ่ายเงินคืนแก่นักท่องเที่ยวตามข้อกำหนดด้านบน ซึ่งมีการหักเงินในบางส่วนนั้น เนื่องจากทางบริษัทมีค่าใช้จ่ายที่ได้จ่ายจริงเพื่อการเตรียมการจัดนำเที่ยวไปแล้ว เช่น การมัดจำที่นั่งบัตรโดยสารเครื่องบิน การจองที่พัก และ ค่าใช้จ่ายที่จำเป็นอื่นๆ เป็นต้น

หากท่านงดการใช้บริการรายการใดรายการหนึ่ง หรือไม่เดินทางพร้อมคณะ:

ทางบริษัทฯ จะถือว่าท่านสละสิทธิ์ **ไม่อาจเรียกร้องค่าบริการและเงินมัดจำคืน ไม่ว่าจะกรณีใดๆ ทั้งสิ้น**

กรณีที่กองตรวจคนเข้าเมืองในกรุงเทพฯ และต่างประเทศปฏิเสธการเดินทางออกหรือเข้าประเทศที่ระบุ

บริษัทฯขอสงวนสิทธิ์ที่จะไม่คืนค่าทัวร์ ไม่ว่าจะกรณีใดๆ *สำคัญ !! บริษัททำธุรกิจเพื่อการท่องเที่ยวเท่านั้น ไม่สนับสนุนการเดินทางเข้าญี่ปุ่นโดยผิดกฎหมาย ลูกค้าต้องผ่านการตรวจคนเข้าเมืองด้วยตัวของตัวเอง โดยมัคคุเทศก์ไม่สามารถช่วยเหลือใดๆได้ทั้งสิ้น *





สำคัญ โปรดอ่านเงื่อนไขที่ท่านควรรทราบ



ข้อมูลสำคัญเกี่ยวกับสายการบิน

การจัดที่นั่งบนเครื่องบินจะถูกกำหนดโดยสายการบิน ซึ่งจะดำเนินการผ่านระบบอัตโนมัติ ผู้โดยสารไม่สามารถเลือกที่นั่งได้ และที่นั่งอาจไม่ได้อยู่ติดกัน ซึ่งบริษัทไม่สามารถเข้าไปจัดการได้แต่อย่างใด



ข้อมูลสำคัญเกี่ยวกับโรงแรมที่พัก

ห้องพักในโรงแรมอาจมีความแตกต่างกัน ดังนั้น ห้องพักประเภทห้องเดี่ยว (Single) ห้องพักคู่ (Twin/Double) และห้องพักสำหรับ 3 ท่าน (Triple) อาจไม่ได้ตั้งอยู่ในอาคารหรือชั้นเดียวกัน



เงื่อนไขและข้อควรทราบอื่นๆ ที่ท่านควรรทราบ

รายการทัวร์อาจมีการปรับเปลี่ยนหรือยกเลิกตามสภาพอากาศและความเหมาะสม โดยคำนึงถึงความปลอดภัยของผู้เดินทางเป็นหลัก โดยไม่จำเป็นต้องแจ้งให้ทราบล่วงหน้า

อัตราค่าทัวร์ที่นำเสนอนี้ ได้รวมภาษีน้ำมันและภาษีสนามบินตามอัตราปัจจุบัน ณ วันที่ออกโปรแกรมแล้ว อย่างไรก็ตาม หากก่อนวันเดินทาง ทางสายการบิน มีการประกาศปรับขึ้นค่าภาษีน้ำมัน ภาษีสนามบิน หรือมีค่าใช้จ่ายเพิ่มส่วนอื่นๆ (แม้ว่าทางบริษัทฯ จะได้ทำการออกตั๋วเครื่องบินไปแล้วก็ตาม) ทางบริษัทฯ ขอความกรุณาเรียกเก็บค่าใช้จ่ายในส่วนต่างนี้เพิ่มตามความเป็นจริง

ไม่รับผิดชอบค่าใช้จ่าย ตัวเครื่องบินภายในประเทศทุกกรณี

กรณีที่ท่านเดินทางจากต่างจังหวัด ค่าใช้จ่ายในการเดินทางเช่น ตัวเครื่องบิน รถไฟ รถทัวร์ ที่พัก ไม่ได้ อยู่ในรายการทัวร์ รวมถึงกรณีที่เกี่ยวข้อง (ภายในประเทศ) มีการเปลี่ยนแปลงอันเนื่องมาจาก สายการบินเปลี่ยนแปลงเวลาบิน เที่ยวบิน ยกเลิกเที่ยวบิน หรือสาเหตุสุดวิสัยอื่นๆ ทางบริษัทฯ จะไม่รับผิดชอบค่าใช้จ่ายในส่วนนี้

หากทำการชำระเงินแล้ว

ทางบริษัทขอสงวนสิทธิ์ในการถือว่าท่านได้ยอมรับเงื่อนไขดังกล่าวแล้ว และจะไม่มี การฟ้องร้องใดๆ เนื่องจากท่านได้ยอมรับเงื่อนไขในการให้บริการแล้ว

สำคัญ!!
กรุณาอ่านเงื่อนไข
แนบท้ายโดยละเอียด
เพื่อประโยชน์สูงสุดของท่าน





สำคัญ โปรดอ่านเงื่อนไขที่ท่านควรทราบ



📌 รายการทัวร์นี้มีลงร้านจิวเวลรี่ และร้านหยก โดยจะใช้เวลาประมาณ 60 นาที/ร้าน
กรณีถ้าหากลูกค้าไม่มีความประสงค์จะเข้าร้านขายสินค้า หรือหากท่านต้องการแยกตัวออกจากคณะ
ทางบริษัทฯ ขอสงวนสิทธิ์ในการเรียกเก็บค่าใช้จ่ายที่เกิดขึ้นจากท่านเป็นจำนวนเงิน 5,000 บาท/ท่าน
อัตราค่าบริการนี้เฉพาะพาสปอร์ตไทยเท่านั้น ในกรณีพาสปอร์ตต่างชาติ จ่ายเพิ่ม ท่านละ 5,000 บาท

