



ทัวร์ครับ
TOURKRUB

บริษัท ทัวร์ครับ แทรเวล จำกัด

33/51 อาคารวอลสตรีท ชั้น 11 ถนนสุขุมวิท แขวงสุริยวงค์ เขตบางรัก
กทม. 10500 เลขประจำตัวผู้เสียภาษี 0105568102570 โทร 02-853-
9982



#24006 ทัวร์จีน ลงชิง เอ็นชื่อ 5
วัน 3 คืน SHÇZCKG4 หุบเขาสิงโต
เมืองโบราณวีเออร์เจิง แกรนด์แคน
ยอนผิงซาน บิน CZ (BKK)

SHCZCKG4

5 DAYS 3 NIGHTS

GREEN PARADISE

ฉงชิ่ง • เอ็นชื้อ • แกรนด์แคนยอนผิงซาน

เริ่มต้นเพียง **27,999** FREE VISA



โชว์ซีหลานซาฟู่

ส่องเรือมังกรแม่น้ำก้งสุ่ย

ถนนจินซาเหมิน



FLIGHT : CZ2362 TIME : 01.15 - 05.15

BKK → **CGK**
กรุงเทพฯ ฉงชิ่ง

FLIGHT : CZ2361 TIME : 22.00 - 00.15+1

CGK → **BKK**
ฉงชิ่ง กรุงเทพฯ



เดินทาง : มิถุนายน – ตุลาคม 2569



อาหาร 12 มื้อ



นำренд ทุกโวล



ไม่ขายร้อนซื้อ ไม่ขายออฟชั่น

GREEN PARADISE ฉงชิ่ง • เอ็นชื้อ • แกรนด์แคนยอนผิงซาน
ส่องเรือมังกรแม่น้ำก้งสุ่ย • เมืองโบราณนวิเออร์เจิง
เช็กอินไวรัล..รถไฟทะลุติ๊ก • ถนนจินซาเหมิน • ถนนจิวหลงฟิว

DAY วันที่	SCHEDULE กำหนดการ	MEAL			HOTEL โรงแรมระดับ 5
		เช้า	เที่ยง	เย็น	
01	กรุงเทพฯ (สนามบินสุวรรณภูมิ)	X	X	X	
02	สนามบินสุวรรณภูมิ • ฉงชิ่ง • นั่งรถไฟความเร็วสูง • เอ็นชื้อ • จุดดำข่า ซีอจี้กวาน (หุบเขาสิงโต) • เซวียนเอิน • เมืองโบราณเซวียนเอิน • ส่อง เรือมังกรแม่น้ำก้งสุ่ยชมวิวยามค่ำคืน	●	●	●	XUANEN METROPOLO HOTEL หรือเทียบเท่า 5
03	เซวียนเอิน • อำเภอเอ่อเฟิง • แกรนด์แคนยอนผิงซาน (รวมส่องเรือ + พรีถ่ายภาพ) • เอ็นชื้อ • เมืองโบราณนวิเออร์เจิง • โชวซีหลานซาฟู่	●	●	●	RAMADA PLAZA BY WYNDHAM ENSHI HOTEL หรือเทียบเท่า 5
04	เอ็นชื้อ • นั่งรถไฟความเร็วสูง • ฉงชิ่ง • รถไฟทะลุติ๊ก (ชมภายนอก) • Raffles City Chongqing • ถนนจินซาเหมิน (พรีถ่ายภาพท่านละ 1 ใบ)	●	●	●	PULLMAN CHONGQING XIYUE HOTEL หรือเทียบเท่า 5
05	ฉงชิ่ง • ถนนจิวหลงฟิว • เมืองโบราณสี่ปาตี (รวมโชว์เปลี่ยน หน้ากาก+ชิมชา) • Chongqing Liangjiang Outlet • ฉงชิ่ง • กรุงเทพฯ (สนามบินสุวรรณภูมิ)	●	●	●	

กรุณาเตรียมค่าทิปหัวหน้าทัวร์, ไกด์ และคนขับรถ จำนวน 1,500 บาท ตลอดการเดินทาง

โปรแกรมการเดินทาง

DAY

1

กรุงเทพฯ (สนามบินสุวรรณภูมิ)

22.00 น. 🧑‍🎓 คณะพร้อมกันที่ สนามบินสุวรรณภูมิ ณ อาคารผู้โดยสารขาออก (ระหว่างประเทศ) ชั้น 4 ประตู 9 บริเวณ ISLAND-U สายการบิน CHINA SOUTHERN AIRLINE (CZ) โดยมีเจ้าหน้าที่จากทางบริษัทฯ คอยต้อนรับ และอำนวยความสะดวกแก่ท่านก่อนออกเดินทาง

DAY

2

สนามบินสุวรรณภูมิ • จงชิ่ง (CZ2362:01.15-05.15) • นักรถไฟความเร็วสูง • เอ็นชือ • จุดท่าชาฮือจื่อกวาน (หุบเขาสิงโต) • เซียวนเอ็น • เมืองโบราณเซียวนเอ็น • ล่องเรือมังกรแม่น้ำก้งสู่ชมวิวยามค่ำคืน

01.15 น. เหนินฟ้าสู่ จงชิ่ง โดยสายการบิน CHINA SOUTHERN AIRLINE เที่ยวบินที่ CZ2362➔

- เที่ยวบินหรือเวลาอาจมีการเปลี่ยนแปลง ทั้งนี้ขึ้นอยู่กับสายการบินเป็นผู้กำหนด
- ขอสงวนสิทธิ์ในการเลือกที่นั่งบนเครื่องบิน เนื่องจากการจัดที่นั่งบนเครื่องบิน เป็นสิทธิ์ของเจ้าหน้าที่เช็คอิน ซึ่งทางบริษัทไม่สามารถเข้าไปแทรกแซงได้

กรณีผู้เดินทาง ต้องการขอวีลแชร์ที่สนามบิน กรุณาแจ้งกับทางบริษัททัวร์ฯทันที หลังจากที่ท่านชำระเงินมัดจำค่าทัวร์เรียบร้อยแล้ว

หมายเหตุ: หากผู้เดินทางต้องการนำวีลแชร์ส่วนตัวไปเอง จะต้องเป็นวีลแชร์ที่ไม่มีแบตเตอรี่

(บริการอาหารว่างและเครื่องดื่มบนเครื่อง)

****การบริการอาหารและเครื่องดื่มบนเครื่องบิน เป็นบริการของสายการบิน ทั้งนี้อาจจะมีการเปลี่ยนแปลงได้ขึ้นอยู่กับนโยบายของสายการบิน โดยไม่ต้องแจ้งให้ทราบล่วงหน้า****

05.15 น. เดินทางถึง สนามบินเมืองจงชิ่ง ตั้งอยู่ภาคตะวันตกของประเทศจีน ทั้งเป็นมหานครที่ใหญ่ที่สุดของประเทศจีน และเป็นศูนย์กลางของการคมนาคมทางบก ทางน้ำ จากนั้นนำท่านผ่านพิธีการตรวจคนเข้าเมืองและรับสัมภาระเรียบร้อยแล้ว นำท่านเดินทางสู่ภัตตาคาร

เช้า 🍷 รับประทานอาหารเช้า ณ ห้องอาหารโรงแรม AIR PORT

นำท่านเดินทางสู่ สถานีรถไฟจงชิ่ง เพื่อโดยสาร รถไฟความเร็วสูง มุ่งหน้าสู่ เมืองเอ็นชือ (ใช้เวลาเดินทางประมาณ 2.30 ชั่วโมง) **(ทั้งนี้อาจจะมีการเปลี่ยนแปลงขบวนรถไฟ)**

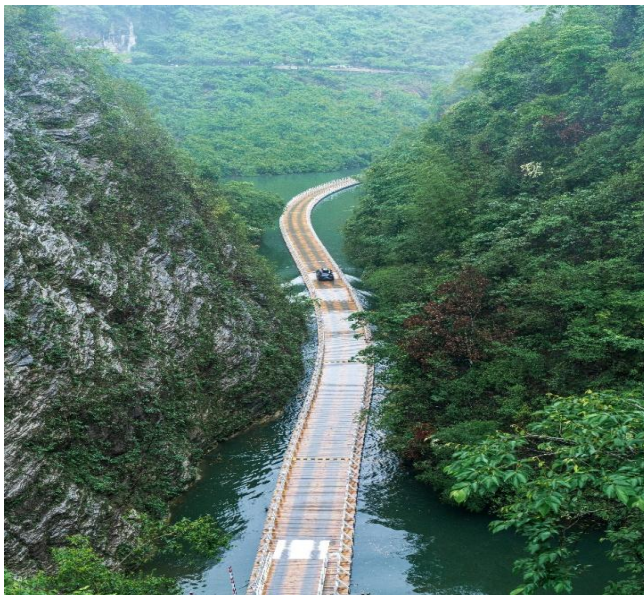
หมายเหตุ : เพื่อความรวดเร็วในการขึ้น - ลงรถไฟ กระเป๋าเดินทาง และสัมภาระของแต่ละท่านจำเป็นต้องลากด้วยตนเอง จึงควรเลือกใช้กระเป๋าเดินทางแบบคันชักล้อลากที่มีขนาดไม่ใหญ่จนเกินไป



เที่ยง
บ่าย

101 รับประทานอาหารกลางวันสไตล์พื้นเมืองถู่เจีย

นำท่านสู่ จุดท่าขาซื้อจื่อกวาน (หุบเขาสิงโต) (ใช้เวลาเดินทางประมาณ 1.30 ชั่วโมง) (รวมค่าถ่ายภาพท่านละ1ใบ) ตั้งอยู่เมืองเอินซือ เป็นสะพานที่เชื่อมต่อระหว่างหมู่บ้านสองฝั่งแม่น้ำ และถือเป็นโครงสร้างพื้นฐานสำคัญของการคมนาคมท้องถิ่น จุดเด่นของสะพานแห่งนี้คือโครงสร้างที่สามารถลอยอยู่บนผิวน้ำได้ ซึ่งแตกต่างจากสะพานทั่วไปที่ยึดติดกับพื้นดิน สะพานลอยน้ำซื้อจื่อกวาน จึงไม่เพียงแต่มีประโยชน์ในการสัญจร แต่ยังเป็นตัวอย่างที่น่าสนใจของนวัตกรรมด้านวิศวกรรมที่สอดคล้องกับภูมิประเทศและวิถีชีวิตของชุมชนริมแม่น้ำอีกด้วย สะพานแห่งนี้สร้างขึ้นในปี 2014 และกลายเป็นแหล่งท่องเที่ยวยอดนิยมอย่างรวดเร็วเนื่องจากดีไซน์ที่ไม่เหมือนใคร สะพานประกอบด้วยท่อนลอยน้ำจำนวน 26 ท่อนเชื่อมต่อกัน แต่ละท่อนทำจากเหล็กเพื่อช่วยให้สะพานสามารถลอยอยู่บนผิวน้ำได้อย่างมั่นคง อีกทั้งยังเป็นจุดถ่ายภาพยอดนิยม ให้ท่านเช็किनถ่ายรูปรูปมุมสุดไวรัล และนั่งรถแบตเตอร์รี่ล่องบนสะพานชมวิวยุคตระการตาสัมผัสธรรมชาติภาพแห่งความประทับใจ



ค่ำ

102 รับประทานอาหารค่ำสไตล์เอินซือ

หลังอาหารค่ำนำท่าน ล่องเรือมังกรแม่น้ำก้งส่วย ชมวิวยามค่ำคืน โดยกิจกรรมยามราตรีมีให้เลือกมากมาย เช่น เดินลัดเลาะชมวิวยามเมือง ล่องเรือหรือแพไม้ไผ่ชมทิวทัศน์สองฝั่งแม่น้ำ ชมอาหารท้องถิ่น ชมการแสดงน้ำพุ สุดตระการตา เป็นต้น



หมายเหตุ : หากสภาพอากาศไม่เอื้ออำนวย หรือ เกิดเหตุสุดวิสัย ฯลฯ ทำให้สถานที่ที่เกี่ยวประกาศปิด ทางบริษัทฯ ขอสงวนสิทธิ์ เปลี่ยนแปลงรายการสถานที่ที่เกี่ยวทดแทน เป็น ถ้าเกิดมังกร, แกรนด์แคนยอนชิงเจียง และ หุบเขาดี้ซิงกู่ ทดแทน หากทางสถานที่ที่เกี่ยวประกาศเปิด จะยึดรายการท่องเที่ยวตามเดิม

👉 พักที่ XUANEN METROPOLO HOTEL หรือเทียบเท่าระดับ 5 💎💎💎💎💎

DAY 3

เซวียนเิน • อ่าเกอเฮ่อเฟิง • แกรนด์แคนยอนผิงซาน (รวมล่องเรือ + ฟรีถ่ายภาพ) • เอินซือ • เมืองโบราณนวิเออร์เจิง • โซวชีหลานซาปู

เช้า

📍 รับประทานอาหารเช้า ณ ห้องอาหารโรงแรม

นำท่านเดินทางสู่ อ่าเกอเฮ่อเฟิง (ใช้เวลาเดินทางประมาณ 2 ชั่วโมง) เป็นอำเภอที่อยู่บนต้นน้ำของแม่น้ำโหลวสุ่ยในส่วนตะวันตกเฉียงใต้ของ มณฑล หูเป่ย์ ติดกับ มณฑล หูหนานทางทิศใต้ อยู่ภายใต้การบริหารของเขตปกครองตนเองเอินชงเผ่าซือถู่เจียและชนเผ่าเหมียว

นำท่านเดินทางสู่ ผิงซานแกรนด์แคนยอน (รวมล่องเรือ+ฟรีค่าถ่ายภาพท่านละ 1 ใบ) สถานที่ท่องเที่ยวระดับ 4A ที่ดึงดูดนักท่องเที่ยวจำนวนมากคือ โกรกธารผิงซาน นำท่านดำขา ล่องเรือชมวิว แม่น้ำใสสีเขียวมรกตจนสามารถเห็นถึงใต้ท้องแม่น้ำ เรือในแม่น้ำดูเหมือนลอยบนท้องฟ้า เป็นภาพสวยงามยิ่งสำหรับอีกหนึ่งแลนด์มาร์กที่ห้ามพลาด ให้ท่านชื่นชมชมธรรมชาติอันสวยงามสองข้างทางท่ามกลางความสงบร่มเย็นจากช่องเขาอันค้ำแคบสูงชัน ล่องไปตามสายน้ำสีเขียวมรกตอันใสกระจ่าง



หมายเหตุ : หากสภาพอากาศไม่เอื้ออำนวย หรือ เกิดเหตุสุดวิสัย ฯลฯ ทำให้สถานที่เที่ยวประกาศปิด ทางบริษัทฯ ขอสงวนสิทธิ์ เปลี่ยนแปลงรายการสถานที่เที่ยวทดแทน เป็น ถ้ำเกล็ดมังกร, แกรนด์แคนยอนชิงเจียง และ หุบเขาดี้ซิงกู่ ทดแทน หากทางสถานที่เที่ยวประกาศเปิด จะยึดรายการท่องเที่ยวตามเดิม

เที่ยง
บ่าย

🕒 รับประทานอาหารกลางวัน **เมนู.. ไก่ผัดพริก**

นำท่านสู่ เมืองเฮินซือ (ใช้เวลาเดินทางประมาณ 2.30 ชั่วโมง) มีชื่อเรียกเต็มๆว่า เขตปกครองตนเองชนชาติถู่เจียและชนชาติเหมียวเฮินซือ เป็นหนึ่งใน 13 เขตการปกครองของมณฑลหูเป่ย์ เป็นเขตปกครองตนเองของชนกลุ่มน้อยล่าสุดของประเทศจีน เมืองมีพื้นที่ทั้งหมด 24,000 ตารางกิโลเมตร แบ่งการปกครองออกเป็น 2 เมือง 6 อำเภอ เมืองมีป่าไม้ปกคลุมสูงถึง 70% ได้รับการขนานนามว่าเป็น “Word Selenie Capital”
นำท่านเดินทางสู่ เมืองโบราณนวีเออร์เจิง เป็นเมืองโบราณที่สร้างขึ้น พื้นที่ท่องเที่ยวระดับชาติและเป็นศูนย์อนุรักษ์มรดกวัฒนธรรมที่รวบรวมวัฒนธรรมถู่เจีย ในอดีต วันที่ 20 เดือน เจ็ด ของปฏิทินจีน เป็นวันหาคู่ของหนุ่มสาวชนพื้นเมืองได้ ได้มารวมตัวเป็นประเพณี มีขับร้องบทเพลง หาคู่เดินรำ ปัจจุบันภายในประกอบด้วยร้านค้า และโรงแรม และสถานที่บันเทิงต่างๆ มากมาย



คำ

🎯 รับประทานอาหารค่ำสไตล์พื้นเมืองฉู่เจีย

หลังอาหารค่ำ นำท่าน ชมโชว์ซีหลานชาหมู่ การแสดงที่ถ่ายทอดเรื่องราวความรักของชาวฉู่เจียดั้งเดิมทั้งในมุม ธรรมชาติ พิธีกรรม ประเพณี ผ่านการเต้นรำดนตรี และผสมเทคโนโลยีสุดล้ำสมัย ทำให้รู้สึกเหมือนกำลังเดินทางข้ามระหว่างยุคปัจจุบันและประวัติศาสตร์เป็นการแสดงที่เน้นเสน่ห์ของชนเผ่าผสมผสานกันอย่างลงตัว
หมายเหตุ: โชว์ซีหลานชาหมู่ ปิดทำการแสดงทุกวันจันทร์ กรณีโชว์ปิด ไม่มีการแสดง ฯลฯ ทางบริษัทฯขอเปลี่ยนเป็น โชว์วินวีเออร์เจิง แทน โดยไม่ต้องแจ้งให้ทราบล่วงหน้า



📍 พักที่ RAMADA PLAZA BY WYNDHAM ENSHI HOTEL หรือเทียบเท่าระดับ 5 🌟🌟🌟🌟🌟

DAY
4

เอนซือ • นั่งรถไฟความเร็วสูง • ฉงชิ่ง • รถไฟทะเลตุ๊ก (ชมภายนอก) • Raffles City Chongqing • ถนนจินซาเหมิน (ฟรีถ่ายภาพท่านละ 1 ใบ)

เช้า

🎯 รับประทานอาหารเช้า ณ ห้องอาหารโรงแรม

นำท่านเดินทางสู่ สถานีรถไฟเอนซือ เพื่อโดยสาร รถไฟความเร็วสูง มุ่งหน้าสู่ ฉงชิ่ง (ใช้เวลาเดินทางประมาณ 3 ชั่วโมง)

(ที่นั่งนี้อาจจะมีการเปลี่ยนแปลงขบวนรถไฟ)

หมายเหตุ : เพื่อความรวดเร็วในการขึ้น - ลงรถไฟ กระเป๋าเดินทาง และสัมภาระของแต่ละท่านจำเป็นต้องลากด้วยตนเอง จึงควรเลือกใช้กระเป๋าเดินทางแบบคันชักล้อลากที่มีขนาดไม่ใหญ่จนเกินไป



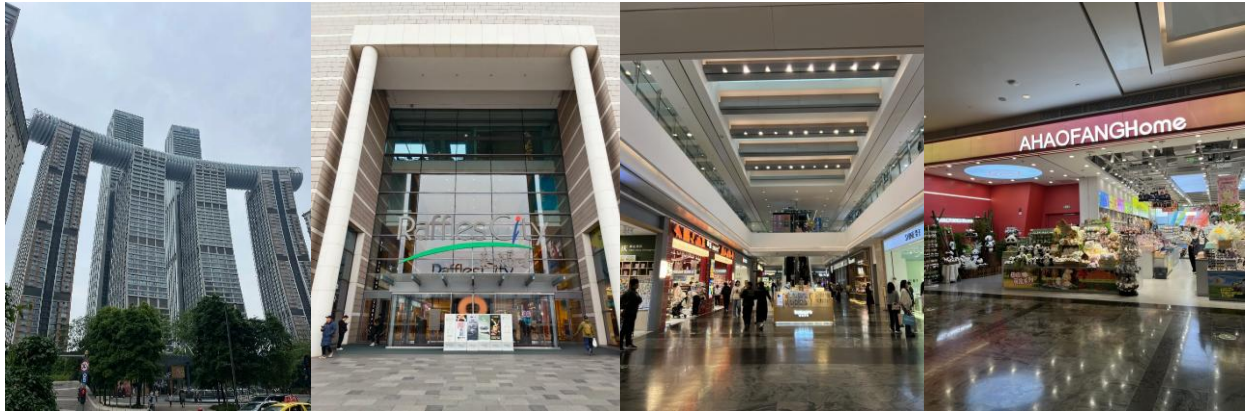
เที่ยง
บ่าย

📍 รับประทานอาหารกลางวันสไตล์ฉงชิ่ง

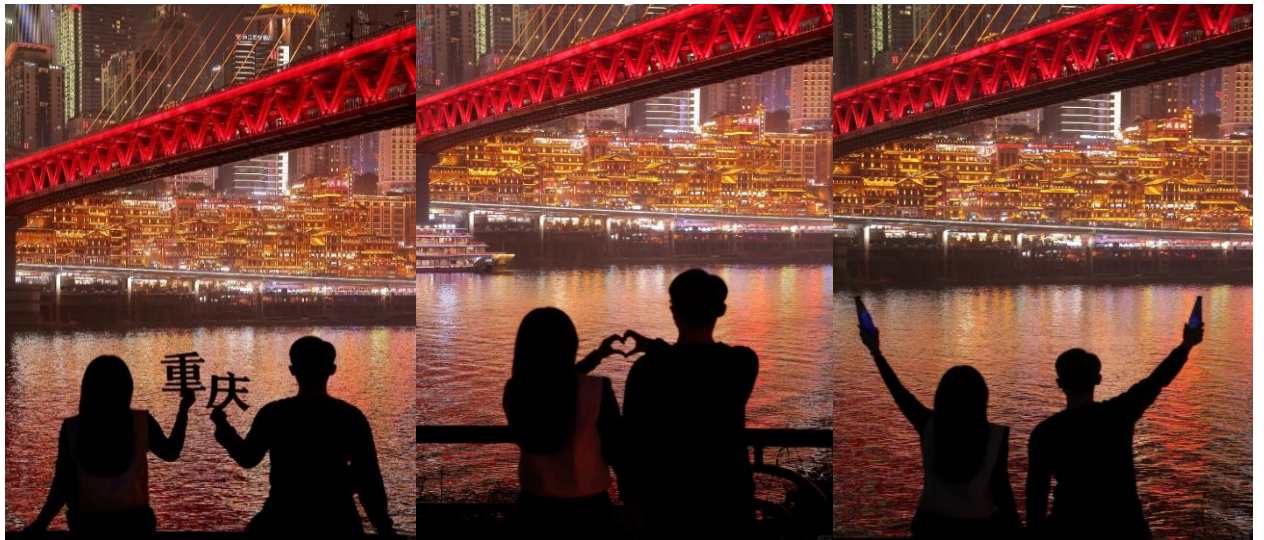
นำท่านสัมผัสประสบการณ์ใหม่..ชมรถไฟฟ้าทะลุтик (ชมภายนอก) มุมถ่ายภาพยอดเยี่ยมที่ต้องมาถ่ายรูป กับรถไฟฟ้าที่มีความแปลกไม่เหมือนใคร เนื่องจากถูกสร้างขึ้นมาให้ลอดผ่านอาคารต่างๆ ได้โดยไม่ต้องทุบตึกทิ้ง รถไฟทะลุทึกสายนี้เรียกว่า Mountain City ตั้งอยู่ในเมืองฉงชิ่ง เป็นรถไฟชนิดพิเศษที่ถูกสร้างขึ้นบนตึกสูงถึง 19 ชั้นโดยนักวางแผนได้ทำการสร้างสถานี Liziba Station ในอาคารที่มีประชาชนพักอาศัยอยู่อย่างหนาแน่น ตั้งแต่ตึกชั้นที่ 6 ไปจนถึงชั้นที่ 8 โดยให้ประชาชนที่อยู่ในพื้นที่บริเวณนั้นสามารถใช้บริการรถไฟจากสถานีดังกล่าวได้อย่างสะดวกสบาย แม้ว่าประชาชนในพื้นที่บริเวณดังกล่าว จะอาศัยอยู่ในบริเวณที่ใกล้เคียงกับสถานีรถไฟที่เต็มไปด้วยความวุ่นวาย แต่เมื่อไหร่ก็ตามที่รถไฟได้เข้าสู่ชานชาลา ทางเจ้าหน้าที่จะปิดเสียงลงด้วยอุปกรณ์ชนิดพิเศษ ซึ่งจะทำให้เสียงของรถไฟดังไม่ต่างจากการเปิดเครื่องล้างจานเลย



นำท่านเดินทางสู่ Raffles City Chongqing แลนด์มาร์คใหม่ของเมืองฉงชิ่ง กลุ่มอาคารระฟ้าที่ถูกสร้างขึ้นมาในปี 2019 เป็นการรวมกันของ 8 อาคาร เรียกว่า Crystal พร้อมทางเชื่อมลอยฟ้าเป็นการออกแบบโดย Moshe Safdie สถาปนิกชาวอิสราเอล หรือเรียกว่า Marina Bay Sands สาขา 2 สถานที่ตั้งและสร้างรูปลักษณ์ของอาคารสอดคล้องกับหลัก "ฮวงจุ้ย" คือทิศทางลมและน้ำ รวมถึงรูปร่างของพื้นที่ตั้งอยู่บนแผ่นดินทรงแหลมที่แม่น้ำ "แยงซีเกียง" และ "เจียหลิง" ไหลมาบรรจบกัน 8 อาคารเรียงรายเป็นรูปทรงใบเรือสำเภา สัญลักษณ์แห่งความยิ่งใหญ่ของชนชาวจีนเดินทางนำพาความมั่งคั่ง โอกาส และวัฒนธรรมประเพณีออกไปทั่วทุกมุมโลก



นำท่านสู่ ถนนจินซาเหมิน (ฝั่งตรงข้ามหงหยาดัง) ฟรีค่าถ่ายภาพท่านละ 1 ใบ อยู่ริมฝั่งแม่น้ำเจียหลิง เป็นจุดชมวิวมุมมองใหม่ที่ท่านจะได้สัมผัสมุมมองหงหยาดังแบบใหม่ไม่ซ้ำใคร เป็นแลนด์มาร์กชื่อดังของฉงชิ่งอีกหนึ่งแห่งหนึ่ง นับว่าเป็นทำเลทองที่ห้ามพลาดมาต้าซ่า โดยเฉพาะยามค่ำคืนสามารถมองเห็นอาคารหงหยาดังส่องไฟระยิบระยับ สวยงาม ที่นี่เป็นมุมถ่ายรูป "หงหยาดังทั้งหลัง" ที่สมบูรณ์ที่สุด โดยเฉพาะตอนค่ำที่ไฟส่องสว่างตระการตา



ค่ำ

📍 รับประทานอาหารค่ำ **เมนู...สุกี้หม่าล่า**

📍 พักที่ PULL MAN CHONGQING XIYUE หรือเทียบเท่าระดับ 5 💎💎💎💎

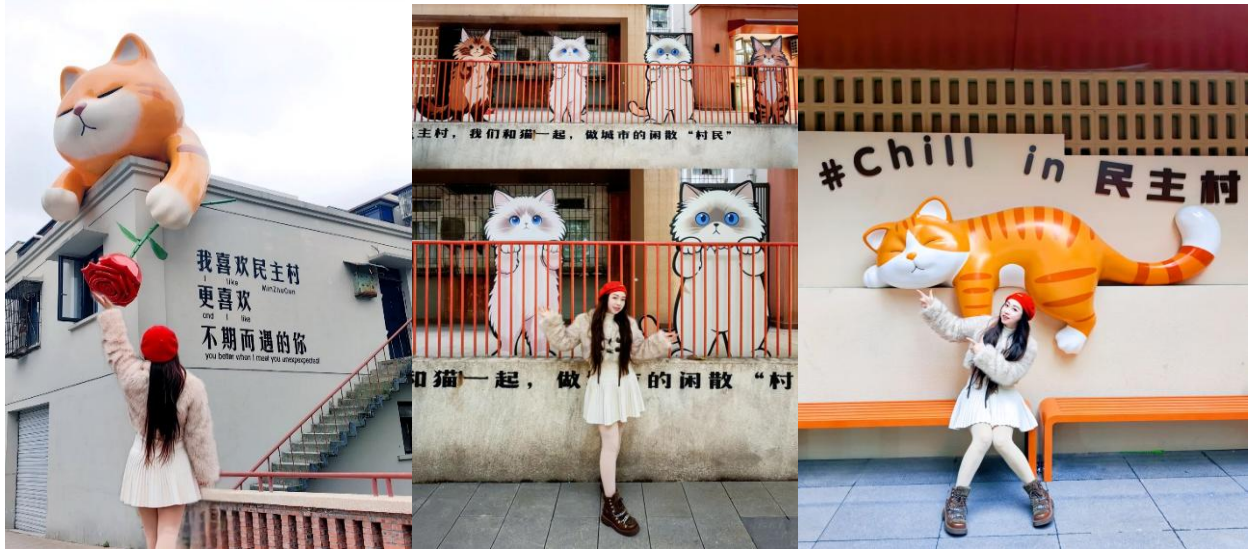
**DAY
5**

ฉงชิ่ง • ถนนจิวหลงฟัว • เมืองโบราณสื่อปาถี้ (รวมโชว์เปลี่ยนหน้ากาก+ชิมชา) • Chongqing Liangjiang Outlet • ฉงชิ่ง • กรุงเทพฯ (สนามบึงสุวรรณภูมิ) (CZ2361:22.00-00.15+1)

เช้า

📍 รับประทานอาหารเช้า ณ ห้องอาหารโรงแรม

นำท่านเดินทางสู่ ถนนจิวหลงฟัว จุดเช็คอินที่ฮอตที่สุดของฉงชิ่งในขณะนี้ที่นี้คือตัวอย่างความสำเร็จของการการชุบชีวิตชุมชนเก่า หมู่บ้านหมินจู๋ ที่เปลี่ยนจากหอพักคนงานโรงงานก่อสร้าง (Jianshe Factory) ยุค 80 ให้กลายเป็นย่านสุดชิคที่ผสมผสานความคลาสสิกกับความล้ำสมัยได้อย่างน่าทึ่ง ให้ท่านได้เดินเล่นถ่ายรูปเพลิน ๆ ระหว่างตึกอิฐแดงและคาเฟ่ บรรยากาศชุมชนแบบฉงชิ่งแท้ ๆ



เที่ยง
บ่าย

101 รับประทานอาหารกลางวันสไตล์ฉงชิ่ง

นำท่านเดินทางสู่ เมืองโบราณสี่ปาตี ย่านประวัติศาสตร์เก่าแก่ใจกลางนครฉงชิ่ง ที่ได้รับการบูรณะใหม่ให้กลายเป็นแหล่งท่องเที่ยวเชิงวัฒนธรรม โดยยังคงเอกลักษณ์ของ ฉงชิ่งแบบดั้งเดิมเอาไว้ เดิมเมืองโบราณแห่งนี้ต้นกำเนิดมาจากราชวงศ์ หมิงและชิง ในเวลานั้น ฉงชิ่งเป็นประตูสู่มณฑลเสฉวน เป็นศูนย์กลางการค้าขาย ส่วนบนและส่วนล่างของเมืองถูกคั่นด้วยเนินสูงชัน ทำให้ขึ้นลงได้ยาก จึงสร้างบันได 18 ขั้น เพื่อบรรเทาภาระการขนส่ง จึงเป็นที่มาของชื่อเมืองโบราณสี่ปาตี ให้ท่านสัมผัสบรรยากาศแบบผสมผสานยุคเก่า-ใหม่ ชมอาคารไม้โบราณแบบสไตล์ “บ้านไม้ฉงชิ่ง” เดินเล่นถ่ายรูปแวะชิมช้อปปิ้งตาม ร้านค้า คาเฟ่ ร้านขายของ และร้านอาหาร ตามสไตล์เสน่ห์คลาสสิกแห่งฉงชิ่ง และให้ท่านได้ชิมชาและชมโชว์เปลี่ยนหน้ากาก



นำท่านสู่ Chongqing Liangjiang Outlet เอาต์เล็ตหรรระดับเมืองใหญ่ของฉงชิ่ง โซน Liangjiang New Area แลนด์มาร์คช้อปปิ้งสไตล์ยุโรป แบนด์ดังราคาดี ให้ท่านอิสระช้อปปิ้งเลือกซื้อของฝากแก่ญาติสนิทมิตรสหาย

ค่า

🎯 รับประทานอาหารค่ำสไตล์ฉงชิ่ง

สมควรแก่เวลา กรุณาตรวจเช็คสัมภาระให้เรียบร้อย เพื่อเตรียมตัวเดินทางสู่สนามบินเพื่อกลับกรุงเทพฯ

22.00 น.

ออกเดินทางสู่ กรุงเทพฯ โดยสายการบิน CHINA SOUTHERN AIRLINE เที่ยวบินที่ CZ2361➔

(บริการอาหารว่างและเครื่องดื่มบนเครื่อง)

****การบริการอาหารและเครื่องดื่มบนเครื่องบิน เป็นบริการของสายการบิน ทั้งนี้อาจจะมีการเปลี่ยนแปลงได้ขึ้นอยู่กับนโยบายของสายการบิน โดยไม่ต้องแจ้งให้ทราบล่วงหน้า****

00.15+1 น.

ถึง สนามบินสุวรรณภูมิ กรุงเทพฯ โดยสวัสดิภาพ พร้อมความประทับใจ..... 😊😊😊😊

*******ขอบคุณทุกท่านที่ใช้บริการ*******

😊😊😊😊 ชื่อสัตย์ จริจใจ ห่วงใย เน้นบริการ คืองานของเรา 😊😊😊😊

****หมายเหตุ: โปรแกรมและราคาสามารถเปลี่ยนแปลงได้ตามความเหมาะสมโดยไม่ต้องแจ้งให้ทราบล่วงหน้าทางบริษัทฯ จะถือผลประโยชน์ของลูกค้าเป็นสำคัญ****

****ในกรณีที่ลูกค้าต้องออกตัวโดยสารภายในประเทศ (เครื่องบิน, รถทัวร์, รถไฟ) กรุณาติดต่อเจ้าหน้าที่ของบริษัทฯ เพื่อเช็คว่ามีรายการคอนเฟิร์มเดินทางก่อนทุกครั้ง เนื่องจากสายการบินอาจมีการปรับเปลี่ยนไฟล์ทบิน หรือเวลาบิน โดยไม่ได้แจ้งให้ทราบล่วงหน้า ทางบริษัทฯ จะไม่รับผิดชอบใด ๆ ในกรณี ถ้าท่านออกตัวภายในโดยไม่แจ้งให้ทราบและหากไฟล์ทบินมีการปรับเปลี่ยนเวลาบิน เพราะถือว่าท่านยอมรับในเงื่อนไขดังกล่าว****



**เช็คด่วน!!
PASSPORT
แบบไหนเข้าข่ายชำรุด**

1. ตัวเล่ม บิดงอผิดปกติ ไม่เรียบเหมือนเดิม
2. มี รอยรูด ฉีก เจาะ ที่ไม่ใช่ของเจ้าหน้าที่
3. ข้อมูลส่วนตัว เลื่อน หรืออ่านไม่ออก
4. มีคราบหมึก รอยเปื้อน รอยขีดเขียน
5. ถูกตัดแปลง แก้ว ไข หรือลบข้อมูล
6. เล่มโดน น้ำ ความชื้น จนบวม หรือมีคราบเสียหาย
7. แผ่นเคลือบหน้ารูปหรือหน้าสำคัญ พองหรือหลุด
8. หน้าปกหรือหน้ากระดาษ ขาด หลุด ชำรุด หรือมีคราบปรอท
9. มีสติ๊กเกอร์หรือสิ่งแปลกปลอม ติดในหน้าที่ไม่เกี่ยวข้อง

หมายเหตุ: หากพาสปอร์ตมีความเสียหายทางกายภาพจะถือว่า "ชำรุด" และต้องทำเล่มใหม่ก่อนเดินทาง

ตัวอย่างประเภทห้องพัก

1. SINGLE (SGL)



2. TWIN (TWN)



3. DOUBLE (DBL)



4. TRIPLE (TRP)



ชี้แจงประเภทห้องพักโรงแรม ณ วันเข้าพัก

- 1.กรณีห้องพักแบบ TWIN BED (เตียงเล็ก 2 เตียง) ซึ่งทางโรงแรมไม่มีหรือเต็ม ทางบริษัทจะขอปรับเป็นห้อง DOUBLE BED แทน
- 2.กรณีห้องพักแบบ DOUBLE BED (1 เตียงใหญ่) ซึ่งโรงแรมไม่มีหรือเต็ม ทางบริษัทจะขอปรับเป็นห้อง TWIN BED แทน
- 3.กรณีห้องพักแบบ SINGLE BED (1 เตียงใหญ่) ซึ่งโรงแรมไม่มีหรือเต็ม ทางบริษัทขอปรับเป็นห้อง TWIN BED แทน
- 4.กรณีห้องพักแบบ TRIPLE BED ประเภทห้องพักจะเป็น ห้องคู่ หรือ ห้องเตียงใหญ่ + 1เสริมเตียงหรือเตียงพับ *ไม่ใช่ห้องพักแบบ 3 เตียง*

----- โดยมีต้องแจ้งให้ทราบล่วงหน้า -----

กรณีมาเป็นครอบครัวใหญ่มีการริควงขอห้องพักคนละประเภท ห้องในวันที่เข้าพักอาจจะไม่ได้อยู่ใกล้กัน หรืออาจจะไม่ได้อยู่ในชั้นเดียวกัน เนื่องด้วยแต่ละโรงแรมมีการจัดห้องพักที่แตกต่างกันไป *โดยมีต้องแจ้งให้ทราบล่วงหน้า*
ในช่วงฤดูหนาวหรืออากาศเย็นบางโรงแรมจะปรับโหมดเครื่องปรับอากาศเป็นโหมดทำความร้อนในห้องพักแทน

*** หากสายการบินมีการปรับราคาภาษีน้ำมันขึ้น ทางบริษัทฯ ขอสงวนสิทธิ์เก็บค่าภาษีน้ำมันเพิ่มตามความเป็นจริง ก่อนการเดินทาง ****ราคาทัวร์นี้ใช้ภาษีน้ำมัน ณ วันที่ 21 พ.ค. 69****

อัตราค่าบริการ (ราคาต่อท่าน) คณะจอยทัวร์ขั้นต่ำ 9 ท่านออกเดินทางพร้อมหัวหน้าทัวร์

วันเดินทาง	ราคาทัวร์ผู้ใหญ่ พักห้องละ 2 ท่าน (9 ท่านออกเดินทาง)	พักเดี่ยว จ่ายเพิ่ม	ราคาทัวร์ผู้ใหญ่ ไม่รวมตัว
2 – 6 มิถุนายน 2569	27,999 บาท/ท่าน	4,500 บาท/ท่าน	20,999 บาท/ท่าน
5 – 9 มิถุนายน 2569	27,999 บาท/ท่าน	4,500 บาท/ท่าน	20,999 บาท/ท่าน
19 – 23 มิถุนายน 2569	27,999 บาท/ท่าน	4,500 บาท/ท่าน	20,999 บาท/ท่าน
26 – 30 มิถุนายน 2569	27,999 บาท/ท่าน	4,500 บาท/ท่าน	20,999 บาท/ท่าน
3 – 7 กรกฎาคม 2569	27,999 บาท/ท่าน	4,500 บาท/ท่าน	20,999 บาท/ท่าน
24 – 28 กรกฎาคม 2569	27,999 บาท/ท่าน	4,500 บาท/ท่าน	20,999 บาท/ท่าน
28 กรกฎาคม – 1 สิงหาคม 2569	27,999 บาท/ท่าน	4,500 บาท/ท่าน	20,999 บาท/ท่าน
31 กรกฎาคม – 4 สิงหาคม 2569	27,999 บาท/ท่าน	4,500 บาท/ท่าน	20,999 บาท/ท่าน
7 – 11 สิงหาคม 2569	27,999 บาท/ท่าน	4,500 บาท/ท่าน	20,999 บาท/ท่าน
11 – 15 สิงหาคม 2569	27,999 บาท/ท่าน	4,500 บาท/ท่าน	20,999 บาท/ท่าน
21 – 25 สิงหาคม 2569	27,999 บาท/ท่าน	4,500 บาท/ท่าน	20,999 บาท/ท่าน
11 – 15 กันยายน 2569	27,999 บาท/ท่าน	4,500 บาท/ท่าน	20,999 บาท/ท่าน
18 – 22 กันยายน 2569	27,999 บาท/ท่าน	4,500 บาท/ท่าน	20,999 บาท/ท่าน
25 – 29 กันยายน 2569	27,999 บาท/ท่าน	4,500 บาท/ท่าน	20,999 บาท/ท่าน
9 – 13 ตุลาคม 2569	28,999 บาท/ท่าน	4,500 บาท/ท่าน	20,999 บาท/ท่าน
13 – 17 ตุลาคม 2569	27,999 บาท/ท่าน	4,500 บาท/ท่าน	20,999 บาท/ท่าน
16 – 20 ตุลาคม 2569	27,999 บาท/ท่าน	4,500 บาท/ท่าน	20,999 บาท/ท่าน
20 – 24 ตุลาคม 2569	28,999 บาท/ท่าน	4,500 บาท/ท่าน	20,999 บาท/ท่าน

อัตราค่าบริการนี้รวม



✓ ค่าตั๋วเครื่องบินชั้นที่สมควร ไป-กลับ พร้อมกรุ๊ป ตามที่ระบุไว้ในรายการเท่านั้น **ตั๋วเครื่องบินที่ใช้เป็นแบบกรุ๊ป ไม่สามารถเลือกที่นั่งล่วงหน้าได้ (ท่านจะได้รับที่นั่งแบบสุ่มเท่านั้น)**



✓ ค่าภาษีสนามบินทุกแห่ง



✓ **ค่าโรงแรมระดับมาตรฐาน** (พักห้องละ 2-3 ท่าน) กรณีห้อง TWIN BED (เตียงเดี่ยว 2 เตียง) ซึ่งโรงแรมไม่มีหรือเต็ม ทางบริษัทขอปรับเป็นห้อง DOUBLE BED แทนโดยมีต้องแจ้งให้ทราบล่วงหน้า หรือ หากต้องการห้องพักแบบ DOUBLE BED ซึ่งโรงแรมไม่มีหรือเต็ม ทางบริษัทขอปรับเป็นห้อง TWIN BED แทนโดยไม่ต้องแจ้งให้ทราบล่วงหน้า เช่นกัน กรณีพักแบบ TRIPLE ROOM 3 ท่าน 1 ห้อง ท่านที่ 3 อาจเป็นเสริมเตียง หรือ SOFA BED หรือ เสริมฟูกที่นอน ทั้งนี้ขึ้นอยู่กับรูปแบบการจัดห้องพักของโรงแรมนั้นๆ



✓ ค่าอาหาร ตามที่ระบุไว้ในรายการ



✓ ค่ายานพาหนะ และค่าธรรมเนียมเข้าชมสถานที่ต่างๆ ตามที่ระบุไว้ในรายการ



✓ น้ำหนักสัมภาระ ท่านละไม่เกิน 23 กิโลกรัม จำนวนท่านละ 1 ใบ สัมภาระติดตัวขึ้นเครื่องได้ 1 ชิ้น ต่อท่าน น้ำหนักต้องไม่เกิน 7 กิโลกรัม, ค่าประกันวินาศภัยเครื่องบินตามเงื่อนไขของแต่ละสายการบินที่มีการเรียกเก็บ

ค่าประกันอุบัติเหตุในการเดินทางต่างประเทศ



ตารางผลประโยชน์ Benefits Schedule

แผนการประกันภัยอุบัติเหตุเดินทางสำหรับธุรกิจนำเที่ยว

ข้อตกลงคุ้มครอง	จำนวนเงินประกัน (บาท)
เสียชีวิต สูญเสียอวัยวะ สายตา หรือทุพพลภาพถาวรสิ้นเชิงเนื่องจากอุบัติเหตุ	1,000,000
การรักษาพยาบาลต่ออุบัติเหตุแต่ละครั้ง ต่อคน ต่อระยะเวลาเดินทาง ไม่เกินวงเงิน	500,000

เงื่อนไข

1. ความคุ้มครองและผลประโยชน์จำกัดความรับผิดชอบต่อการสูญเสียจากอุบัติเหตุแต่ละครั้ง สำหรับค่าชดเชยต่างๆ ตามกรมธรรม์สูงสุดไม่เกิน 1,000,000 บาทต่ออุบัติเหตุแต่ละครั้งภายใต้กรมธรรม์มาตรฐาน สำหรับธุรกิจนำเที่ยว ผู้ถือกรมธรรม์ต้องแจ้งรายละเอียด การเดินทาง จำนวนรายชื่อ และโปรแกรมการเดินทาง ของนักท่องเที่ยว ให้บริษัทฯ ทราบก่อนกำหนดการเดินทางทุกครั้ง
2. ระยะเวลาคุ้มครอง : 1 เกี่ยวการเดินทาง (trip)
3. ไม่จำกัดอายุผู้เอาประกันภัย
4. กรมธรรม์ประกันภัยนี้ ไม่คุ้มครองผู้เดินทางไป หรือการเดินทางผ่าน หรือ การเดินทางภายในประเทศต่อไปนี้ ออสเตรเลียสถาน เบลารุส โครเมีย (รวมถึงซวีสโตปอล) คิวบา อิหร่าน เนปาล (เฉพาะพื้นที่ใดๆ ที่มีความสูงตั้งแต่ 1,500 เมตร จากระดับน้ำทะเลขึ้นไป) เกาหลีเหนือ รัสเซีย ซีเรีย เวเนซุเอลา พม่า และยูเครน เฉพาะภูมิภาคโคโคเดตลัค ลูฮันสค์ เดอร์ซอน และซาปอโรฮิเยน - ประเทศต่างๆ ที่ได้รับการคว่ำบาตรจากสหประชาชาติ หรือได้รับ การคว่ำบาตรทางการค้าทางเศรษฐกิจ กฎหมายหรือข้อบังคับของสหภาพยุโรป สหราชอาณาจักร หรือ สหรัฐอเมริกา

อัตราค่าบริการนี้ไม่รวม

-  ✘ ค่าทำหนังสือเดินทางทุกประเภท
-  ✘ ชาวต่างชาติที่พำนักในประเทศไทย การเดินทางเข้า-ออกประเทศไทย ต้องไปทำเอกสารเข้า-ออกเอง โดยที่ทางบริษัทฯ ไม่ได้ดำเนินการให้ทุกกรณี
-  ✘ ค่าธรรมเนียมยื่นวีซ่าท่องเที่ยวเข้าประเทศจีน ผู้ถือหนังสือเดินทางไทย (หมายเหตุ : ตั้งแต่วันที่ 1 มีนาคม 2567 จีนยกเลิกการขอวีซ่า สำหรับหนังสือเดินทางไทย ท่านสามารถเข้าจีนโดยไม่ต้องขอวีซ่า) ยกเว้นกรณี การพำนักถาวร การทำงาน การศึกษา กิจกรรมด้านสื่อ หรือกิจกรรมอื่น ๆ ที่จำเป็นต้องได้รับการอนุญาตล่วงหน้าจากหน่วยงานที่รับผิดชอบของอีกฝ่ายหนึ่ง
-  ✘ ค่าวีซ่าจีนสำหรับชาวต่างชาติที่ต้องยื่นวีซ่าเข้าประเทศจีน กรุณาเช็กับทางเจ้าหน้าที่บริษัททัวร์
-  ✘ ค่าดำเนินการคัดกรองตรวจหาเชื้อ RT-PCR หรือ ATK ในกรณีประเทศจีนต้องให้ตรวจ
-  ✘ ค่าใช้จ่ายอื่นๆ ที่นอกเหนือจากรายการระบุ เช่น ค่าใช้จ่ายส่วนตัวอื่นๆ ฯลฯ
-  ✘ ค่าภาษีมูลค่าเพิ่ม VAT 7 % และหักภาษี ณ ที่จ่าย 3 % ในกรณีที่ลูกค้าต้องการใบเสร็จรับเงินที่ถูกต้อง จะต้องบวกค่าภาษีมูลค่าเพิ่ม และหัก ณ ที่จ่าย จากยอดขายจริงทั้งหมดเท่านั้น และโปรดแจ้งทางบริษัทฯ จะออกให้ภายหลัง ขอสงวนสิทธิ์ออกใบเสร็จที่ถูกต้องให้กับบริษัททัวร์เท่านั้น
-  ✘ ค่าธรรมเนียมน้ำมันและภาษีสนามบิน ทางบริษัทฯ ขอสงวนสิทธิ์เก็บค่าภาษีน้ำมันเพิ่มตามความเป็นจริงก่อนการเดินทาง

กรุณาเตรียมค่าทิปหัวหน้าทัวร์ โกด และคนขับรถ รวม 1,500 บาท
เด็กชำระทิปเท่ากับผู้ใหญ่



สำคัญมาก!!

หนังสือเดินทาง (Passport) ต้องมีอายุ 6 เดือนขึ้นไป
และเหลือหน้าว่าง 2 หน้าขึ้นไป ต้องนำมาในวันเดินทาง

**ทางบริษัท ไม่สามารถรับผิดชอบ ในกรณีที่ลืมนำมา หรือนำหนังสือเดินทางมาผิดเล่ม

กฎข้อบังคับ Power Bank ที่จะนำขึ้นเครื่อง

Power Bank ที่จะนำขึ้นเครื่องที่สนามบินเมืองจีน ต้องมีเครื่องหมาย CCC (China Compulsory Certificate (CCC) หรือเครื่องหมาย 3C เป็นเครื่องหมาย รับรองความปลอดภัยภาคบังคับของจีน ถึงจะนำขึ้นเครื่องได้ ถ้าไม่มีเครื่องหมายนี้ที่ด้านหลังของ Power Bank ไม่สามารถนำขึ้นเครื่องได้



ข้อควรทราบก่อนการเดินทาง



คณะจอยทัวร์ขึ้นต่ำ 9 ท่าน ออกเดินทาง มีหัวหน้าทัวร์ ไทยเดินทางไป-กลับ พร้อมกับคณะขนาดของกรุ๊ปไซค์ จำนวนผู้เดินทางอาจมีการปรับเพิ่มขึ้นได้โดยไม่ต้องแจ้ง ให้ทราบล่วงหน้า



บริษัทฯ มีสิทธิ์ที่จะเปลี่ยนแปลงรายละเอียดบางประการ ในทัวร์นี้ เมื่อเกิดเหตุสุดวิสัยจนไม่อาจแก้ไขได้



รายการท่องเที่ยวสามารถเปลี่ยนแปลงได้ตามความ เหมาะสม โดยคำนึงถึงผลประโยชน์ของผู้เดินทาง เป็นสำคัญ



รายการท่องเที่ยว และอาหาร สามารถสลับรายการ ในแต่ละวัน เพื่อให้โปรแกรมการท่องเที่ยวเป็นไปอย่าง ราบรื่น และเหมาะสมโดยคำนึงถึงผลประโยชน์ของผู้เดินทางเป็นสำคัญ



บริษัทฯ ไม่รับผิดชอบค่าเสียหายในเหตุการณ์ที่เกิดจาก สายการบิน ภัยธรรมชาติ ปฏิวัติ และอื่นๆ ที่อยู่นอก เหนือการควบคุมของทางบริษัทฯ หรือค่าใช้จ่ายเพิ่ม เต็มที่เกิดขึ้นทางตรงหรือทางอ้อม เช่น การเจ็บป่วย, การถูกทำร้าย, การสูญหาย, ความล่าช้า หรือจาก อุบัติเหตุต่างๆ



ทางบริษัทฯ จะไม่รับผิดชอบใดๆทั้งสิ้นหากเกิดกรณี ความล่าช้าจากสายการบิน, การประท้วง, การนัดหยุดงาน, การก่อกองกำลัง หรือกรณีที่ทำานถูกปฏิเสธ การเข้าหรือออกเมืองจากเจ้าหน้าที่ตรวจคนเข้าเมือง หรือเจ้าหน้าที่กรมแรงงานทั้งจากไทย และต่างประเทศ ซึ่งอยู่นอกเหนือความรับผิดชอบของบริษัทฯ



หากไม่สามารถไปเที่ยวในสถานที่ที่ระบุในโปรแกรมได้ อันเนื่องมาจากธรรมชาติ ความล่าช้า และความผิดพลาด จากทางสายการบิน จะไม่มีการคืนเงินใดๆ ทั้งสิ้น แต่ทั้งนี้ทางบริษัทฯ จะจัดหารายการเที่ยวสถานที่อื่นๆ มาให้โดยของสงวนสิทธิ์การจดหาหน้าโดยไม่แจ้งให้ทราบล่วงหน้า



ราคานี้คิดตามราคาตัวเครื่องบินในปัจจุบัน หากราคา ตัวเครื่องบินปรับสูงขึ้น บริษัทฯ สงวนสิทธิ์ที่จะปรับราคา ตัวเครื่องบินตามสถานการณ์ดังกล่าว



ทางบริษัทฯ จะไม่รับผิดชอบใดๆ ทั้งสิ้น หากท่านใช้บริการ ของทางบริษัทฯ ไม่ครบ อาทิ ไม่เที่ยวบางรายการไม่ทาน อาหารบางมื้อเพราะค่าใช้จ่ายทุกอย่าง ทางบริษัทฯ ได้ชำระ ค่าใช้จ่ายให้ตัวแทนต่างประเทศแบบเหมาขาดก่อนออก เดินทางแล้ว



กรณีที่ต้องการตรวจคนเข้าเมืองทั้งที่กรุงเทพฯ และในต่าง ประเทศปฏิเสธไม่ให้เดินทางออก หรือเข้าประเทศที่ระบุใน รายการเดินทางบริษัทฯ ของสงวนสิทธิ์ที่จะไม่คืนค่าบริการ ไม่ว่ากรณีใดๆ ทั้งสิ้น



ทางบริษัทฯ จะไม่รับผิดชอบใดๆ ทั้งสิ้น หากเกิดสิ่งของ สูญหายจากการโจรกรรม และ/หรือ เกิดอุบัติเหตุที่เกิดจาก ความประมาทของตัวนักท่องเที่ยวเอง



ในกรณีที่ลูกค้าต้องออกตัวโดยสารภายในประเทศ กรุณา ติดต่อเจ้าหน้าที่ของบริษัทฯ ก่อนทุกครั้ง มิฉะนั้นทางบริษัทฯ จะไม่รับผิดชอบค่าใช้จ่ายใดๆ ทั้งสิ้น



เมื่อท่านตกลงชำระเงินไม่ว่าทั้งหมดหรือบางส่วนกับทาง บริษัทฯ ทางบริษัทฯ จะถือว่าท่านได้ยอมรับในเงื่อนไข ข้อตกลงต่างๆ ที่ได้ระบุไว้แล้วทั้งหมด



ที่นั่ง Long Leg โดยปกติอยู่บริเวณทางออกประตูฉุกเฉิน และผู้ที่นั่งต้องมีคุณสมบัติตรงตามที่สายการบินกำหนด เช่น ต้องเป็นผู้ที่มีร่างกายแข็งแรง และช่วยเหลือผู้อื่นได้ อย่างรวดเร็วในกรณีที่เครื่องบินมีปัญหา เช่น สามารถ เปิดประตูฉุกเฉินได้ (น้ำหนักประมาณ 20 กิโลกรัม) ไม่ใช่ผู้ ที่มีปัญหาทางด้านสุขภาพและร่างกาย และอำนาจในการ ให้ที่นั่ง Long Leg ขึ้นอยู่กับทางเจ้าหน้าที่เช็คอินสายการบิน ตอนเวลาที่เช็คอินเท่านั้น

เงื่อนไขการจอง และชำระเงิน

CASE
01

ในการจองครั้งแรก

ชำระมัดจำท่านละ
15,000 บาท หรือทั้งหมด
(ภายใน 2 วัน หลังจากทำการจอง)
พร้อมส่งสำเนาหนังสือเดินทางแบบสี เท่านั้น !!
ให้กับเจ้าหน้าที่ฝ่ายขายก่อนการเดินทาง 20 วัน

**กรุณา ถ่ายภาพหนังสือเดินทาง
ให้ตรง ชัดเจน ตามตัวอย่าง**

มีผลกับการใช้กรอกใบตม.เข้าประเทศจีนแบบออนไลน์



(เงินมัดจำถือเป็นการยืนยันการจองกับบริษัทฯ และขอสงวนสิทธิ์ยกเลิกการจองของท่านหากท่าน
ไม่ชำระเงินตามกำหนด โดยไม่แจ้งให้ทราบล่วงหน้า)

CASE
02

กรณีลูกค้าทำการจองน้อยกว่าวันเดินทาง 30 วัน

ทางบริษัทฯ ขอสงวนสิทธิ์ในการเก็บค่าทัวร์เต็มจำนวนทันที
ในวันที่จองเท่านั้น

CASE
03

ชำระส่วนที่เหลือ ก่อนเดินทาง 30 วัน

(นับรวมวันเสาร์ อาทิตย์ และวันหยุดราชการ)

หากท่านไม่ชำระตามวันดังกล่าวทางบริษัทถือว่าท่านยกเลิกการเดินทาง
โดยไม่มีเงื่อนไข และขอสงวนสิทธิ์ในการคืนเงินตามเงื่อนไขการยกเลิก

CASE
04

กรณีที่ท่านชำระค่าทัวร์ทั้งหมดหรือบางส่วน

ทางบริษัทฯ ถือว่าท่านได้ยอมรับเงื่อนไขและข้อตกลงต่างๆ
ที่ได้ระบุไว้ทั้งหมดนี้แล้ว



แจ้งเพื่อทราบ

▶ กรณีลูกค้าจองทัวร์และชำระมัดจำแล้ว ▶
ถือว่าท่านได้ยอมรับในข้อความ และเงื่อนไขที่บริษัทแจ้งข้างต้น

เงื่อนไขการยกเลิก

กรณีการขอยกเลิกการเดินทาง หรือเลื่อนการเดินทาง จะต้องอีเมลล์ เพื่อเป็นการแจ้งยกเลิกกับทางบริษัทอย่างเป็นทางการเป็นลายลักษณ์อักษร
(การยกเลิกการจอง กรุณาโทรติดต่อเจ้าหน้าที่ฝ่ายขายเท่านั้น)

กรณีต้องการขอรับเงินค่าบริการคืน จะต้องอีเมลล์ เพื่อทำเรื่องขอรับเงินค่าบริการคืน โดยแนบหนังสือมอบอำนาจพร้อมหลักฐานประกอบการมอบอำนาจ และหน้าสมุดบัญชีธนาคาร (ต้องเป็นชื่อบัญชีเดียวกับที่ชำระเงินค่าบริการ) ที่ต้องการให้นำเงินเข้าให้ครบถ้วน โดยมีเงื่อนไขการคืนเงินค่าบริการ ตาม"ประกาศคณะกรรมการธุรกิจนำเที่ยวและมัคคุเทศก์ เรื่อง หลักเกณฑ์เกี่ยวกับการกำหนดอัตราการจ่ายเงินค่าบริการคืนให้แก่นักท่องเที่ยว พ.ศ. 2563" ดังนี้

วันที่ยกเลิกการเดินทาง	เก็บเงินยกเลิกการเดินทาง
ไม่น้อยกว่า 30 วันก่อนการเดินทาง (ไม่นับวันเดินทาง)	คืนเงินค่าทัวร์เต็มจำนวน ยกเว้น ค่าใช้จ่ายที่เกิดขึ้นจริง เพื่อการเตรียมการนำเที่ยว ทั้งหมด เช่น ค่ามัดจำ ตั๋วเครื่องบิน ค่าบริการแลนด์ ต่างประเทศ เป็นต้น
ไม่น้อยกว่า 15 - 29 วันก่อนการเดินทาง (ไม่นับวันเดินทาง)	คืนเงิน 50% ของค่าทัวร์ทั้งหมด ยกเว้น ค่าใช้จ่ายที่เกิดขึ้นจริง เพื่อการเตรียมการนำเที่ยว ทั้งหมด เช่น ค่ามัดจำ ตั๋วเครื่องบิน ค่าบริการแลนด์ ต่างประเทศ เป็นต้น
ไม่น้อยกว่า 15 วันก่อนการเดินทาง (ไม่นับวันเดินทาง)	ทางบริษัทฯ ขอสงวนสิทธิ์ ไม่คืนเงินค่าทัวร์ทั้งหมด การจ่ายเงินคืนแก่นักท่องเที่ยวตามข้อกำหนดด้านบนซึ่งมีการ หักเงินในบางส่วนนั้น เนื่องจากทางบริษัทมีค่าใช้จ่ายที่ได้จ่ายจริง เพื่อการเตรียมการจัดนำเที่ยวไปแล้ว เช่น การมัดจำที่นั่ง ตั๋วเครื่องบิน การจองที่พัก และ ค่าใช้จ่ายที่จำเป็นอื่นๆ เป็นต้น
การยกเลิกเดินทางกับกรุ๊ป ที่ออกเดินทางช่วง เทศกาลวันหยุด เช่น ปีใหม่, สงกรานต์ เป็นต้น	บางสายการบินมีการกักที่นั่งกับสายการบิน และค่ามัดจำที่แพง รวมถึงเที่ยวบินพิเศษ เช่น CHARTER FLIGHT จะไม่มีการคืนเงินมัดจำ หรือ ค่าทัวร์ทั้งหมดที่ชำระแล้ว ไม่ว่ายกเลิกด้วยกรณีใดๆ
หากท่าน งดการใช้บริการ รายการใดรายการหนึ่ง หรือ ไม่เดินทางพร้อมคณะ	ทางบริษัทฯ จะถือว่าท่านสละสิทธิ์ ไม่อาจเรียกร้อง ค่าบริการ และเงินมัดจำคืน ไม่ว่ากรณีใดๆ ทั้งสิ้น
กรณีที่กองตรวจคนเข้าเมือง ในกรุงเทพฯ และต่างประเทศ ปฏิเสธการเดินทาง ออกหรือเข้าประเทศที่ระบุ	บริษัทฯ ขอสงวนสิทธิ์ ที่จะไม่คืนค่าทัวร์ ไม่ว่ากรณีใดๆ *สำคัญ บริษัททำธุรกิจเพื่อการท่องเที่ยวเท่านั้น ไม่สนับสนุนการเดินทาง เข้าประเทศโดยผิดกฎหมาย ลูกค้านำเข้าต้องผ่านการตรวจคนเข้าเมือง ด้วยตัวเอง โดยบริษัทฯ ไม่สามารถช่วยเหลือใดๆ ได้ทั้งสิ้น

** ก่อนทำการจองทัวร์ทุกครั้ง กรุณาอ่านโปรแกรมอย่างละเอียดทุกหน้า และทุกบรรทัด
เนื่องจากทางบริษัทฯ จะอิงตามรายละเอียดของโปรแกรมที่ขายเป็นหลัก **



แจ้งเพื่อทราบ

กรณีลูกค้าจองทัวร์และชำระมัดจำแล้ว ถือว่าท่านได้ยอมรับในข้อความ และเงื่อนไขที่บริษัทฯ แจ้งข้างต้น